

MonoSelect RP-mAb お試しキャンペーン

この度、モノクローナル抗体の分析に特化したHPLCカラムMonoSelect RP-mAbを新発売いたしました。シリカモノリスを採用したことにより高保持・低圧力を実現し、抗体のような大きなタンパク質の分析でもシャープなピーク検出を可能にします。

本カラムの発売を記念して「MonoSelect RP-mAbお試しキャンペーン」を実施いたします。是非この機会にご利用ください。

期 間

2019年9月4日(水)～2020年3月31(火)

初回ご購入の方限定

「MonoSelect RP-mAbホルダーセット」を

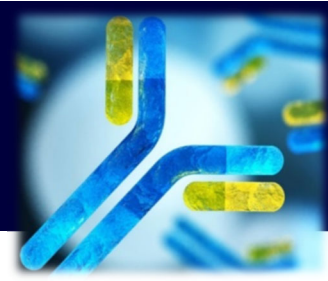
50 %OFFでご提供



MonoSelect RP-mAb 価格

品 名	入 数	Cat.No.	通常価格	キャンペーン価格
MonoSelect RP-mAb ホルダーセット	1 式	5020-10818	120,000	60,000

注) ジョイント形式は、UP型(パーカー型)です。

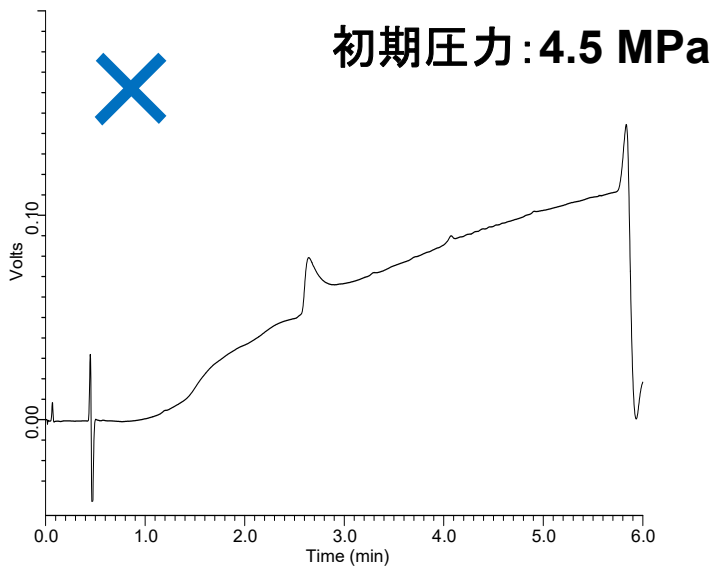


MonoSelect RP-mAb仕様

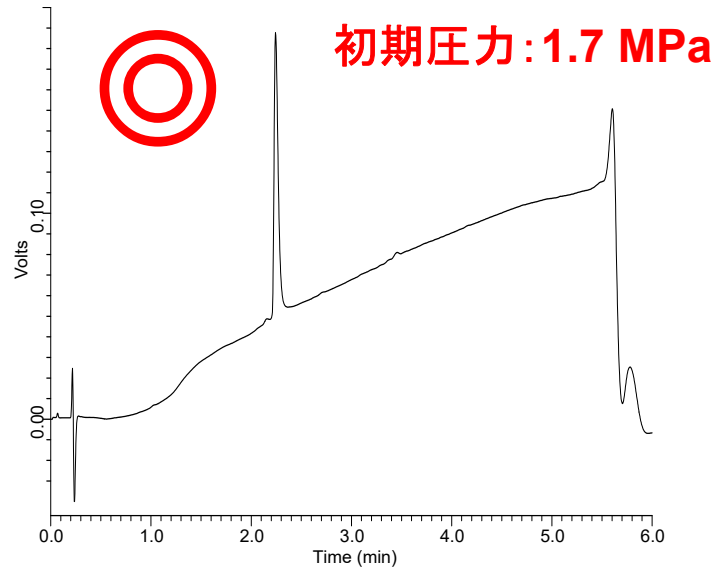
- 母体 : 高純度モノリス型シリカゲル
- スルーポアサイズ : 1 μm
- メソポアサイズ : 60 nm
- 表面積 : 50 m²/g
- 化学結合基 : フェニル基
- カーボン量 : 2 %
- 内径 : 2.1 mm
- 長さ : 20 mm
- カラム形態 : カートリッジ式
- 推奨使用最大温度 : 80 °C
- 推奨使用最大圧力 : 40 MPa
- 推奨使用pH範囲 : 2~7.5

低濃度での高速分析が可能！

他社カラム



MonoSelect RP-mAb

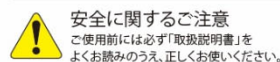


東京営業部	TEL.03(5323)6611	FAX.03(5323)6622
大阪支店	TEL.06(6220)0500	FAX.06(6220)0601
横浜支店	TEL.045(985)7900	FAX.045(985)7901
東北営業所	TEL.024(534)2191	FAX.024(536)1518
筑波営業所	TEL.029(858)3700	FAX.029(858)3780
北関東営業所	TEL.048(778)5001	FAX.048(778)5005
千葉営業所	TEL.043(248)2441	FAX.043(248)2485
名古屋営業所	TEL.052(931)1761	FAX.052(931)1814
広島営業所	TEL.082(233)1101	FAX.082(233)1110
九州営業所	TEL.092(738)6633	FAX.092(738)6636

総合技術センター	TEL.04(2934)2121	FAX.04(2934)2128
カスタマーサポートセンター	TEL.04(2934)1100	FAX.04(2934)3361
福島工場	TEL.024(533)2244	FAX.024(534)2139

- 掲載している価格には消費税が含まれていません。
- 改良のため、型式、価格、仕様などにつきましては予告なしに変更する場合があります。あらかじめご了承ください。
- 本カタログに掲載している会社名および製品名は、それぞれ該当する各社の商標、または登録商標です。
- 本文中には TM および ® マークは明記していません。
- データに起因し、直接的または間接的に生じたいかなる損害に対しても、当社が責任を負うものではありません。また、記載事項につきましては、予告無しに改訂する場合がありますので、あらかじめご了承ください。

本社 〒163-1130 東京都新宿区西新宿6丁目22番1号 新宿スクエアタワー30F
 TEL.03(5323)6611 FAX.03(5323)6622
<https://www.gls.co.jp> E-mail:info@glsc.co.jp



本カタログの内容は、2019年8月時点のものです。

AA730-20190826PDF