

マルチメソッド対応 マイクロ波アシスト自動密閉分解システム

NovaWAVE SA System

NovaWAVE の高い安全性とスループットは革新的です。安全性と設定の難しさからマイクロ波試料分解装置を使うことを敬遠しているお客様や、従来のマイクロ波試料分解装置に不満のあるお客様にも気軽に使用できます。マイクロ波分解装置 NovaWAVE は、食品や環境試料など適応できる試料が多くあります。



特長

- ・密閉分解により、揮発性元素の回収率が向上。
- ・硝酸の沸点を超える温度での加熱分解が可能。
- ・開放系分解装置では、分解が難しかった試料も容易に分解。

仕様

■ サンプル容器

- 容器材質 : 石英及び PTFE
- 容器容量 : 50 mL 及び 75 mL

■ NovaWAVE サンプルラック

- ラック材質 : PTFE コーティング
- サンプル本数 : 12 本

■ マイクロ波試料分解装置 NovaWAVE

- 電源 : 200 V / 60 Hz / 30 A
- マイクロ波出力 : 12 × 250 W
- 周波数 : 2455 MHz
- 温度モニター : IR センサー (12 個)
- 大きさ : 800 (H) × 1500 (W) × 600 (D) mm
- 重量 : 67 kg

サンプルセットが極めて容易

NovaWAVE 専用サンプルラックは特別な器具を使わずに手で簡単にセットすることができるため、12 本の容器でも短時間で容易に準備できます。



【手順 1】
サンプル及び酸を入れた
容器をラックにセット



【手順 2】
安全キャップを含む
上部セクションをセット



【手順 3】
各検体の安全キャップを
手で締めて準備終了

マルチメソッド対応 マイクロ波アシスト自動密閉分解システム



安全制御機能

- ・耐圧 435 psi
- ・耐圧検査済
- ・圧力を超えるとスプリングが機能し自動的に抑圧
その後シールが復元され試料損失を防止



簡単なメソッド設定

1 ~ 12 本の各分解容器それぞれに、あらかじめ設定しておいた分解プログラムを割り当てるだけで簡単にメソッドを設定できます。



各容器に対応するメソッドを選択



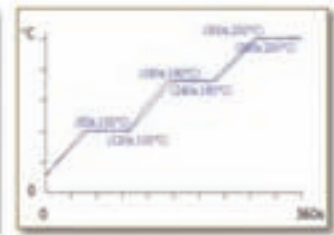
専用 PC は不要

正確な温度監視システム

分解動作中の試料分解液温度は各検体ごとに常時モニターされています。個別にモニターされている温度と、各プログラムで設定された温度はマイクロ波出力を制御することで正確に調整されます。



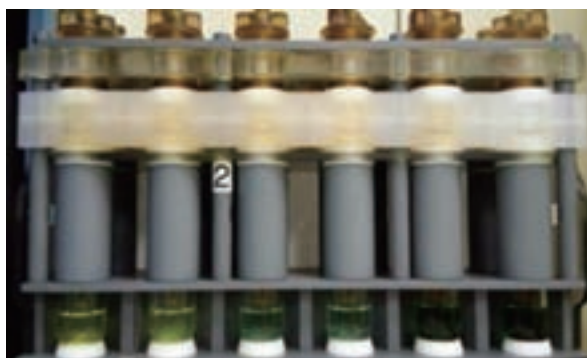
各検体の温度は常時モニター



個別試料は正確に温度管理されます

異なる分解条件の同時分解が可能

NovaWAVE はマグネトロンを 12 個搭載しているため、各サンプル容器に個別のマイクロ波を照射可能です。全く異なる分解条件が必要な試料を 1 バッチで処理できるため、お客様の作業効率を大幅に改善します。



Sample A-1 Sample A-2 Sample B-1 Sample B-2 Sample C-1 Sample C-2

高スループット

NovaWAVE は容器を開放することなく分解試料の状態を視認できますので、分解不十分な場合でも直ちに再処理を行なえます。また、分解後の試料を迅速に冷却できる機構となっています。



分解終了試料は自動的に排出



試料の状態は視認できます

注) PTFE チューブ使用時は、目視できません。また、冷却時間は、室温などの影響により前後します。