

## 標準試験(Test A) Standard Test

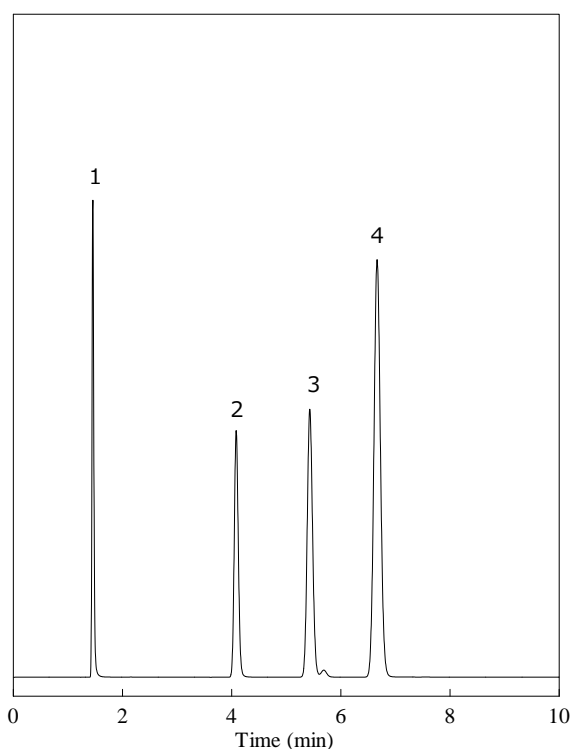
L-column2 は充填剤ロットに対し、標準試験・特性試験・塩基性物質試験・配位性化合物試験・酸性物質試験等の試験を行い、ロット間の再現性などの品質管理をしています。

Test Aでは、中性物質を分析して、充填剤の保持時間の再現性を評価しています。ナフタレンのk値に規格値を設定し、優れた保持時間の再現性を確保しています。

Key words : 製品検査  
Column : USP category: L1

### [ Analytical conditions ]

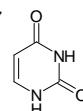
Column : L-column2 ODS (C18, 5  $\mu$ m, 12 nm), 4.6 mm I.D.  $\times$  150 mm L.; Cat. No. 722070  
Eluent : CH<sub>3</sub>CN/H<sub>2</sub>O (60/40)  
Flow rate : 1 mL/min  
Temperature : 40°C  
Detection : UV 254 nm  
Injection volume : 1  $\mu$ L  
System : -



### Sample:

1. Uracil (100 mg/L, t<sub>0</sub> marker)

ウラシル



2. Benzene (10 mL/L)

ベンゼン



3. Toluene (10 mL/L)

トルエン



4. Naphthalene (1000 mg/L)

ナフタレン

