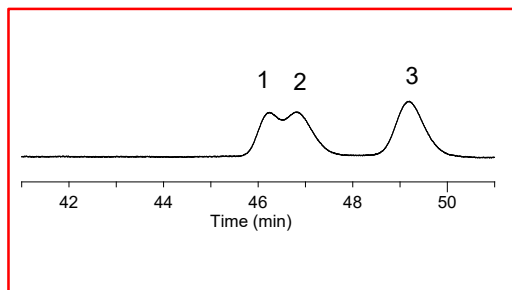
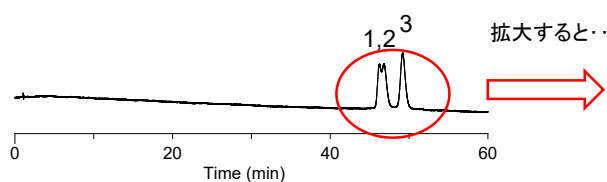
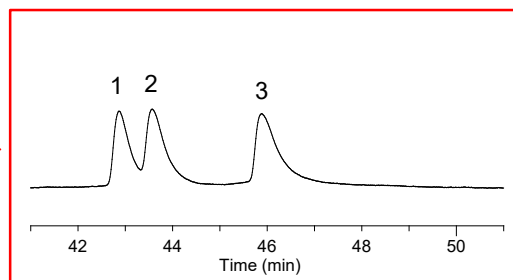
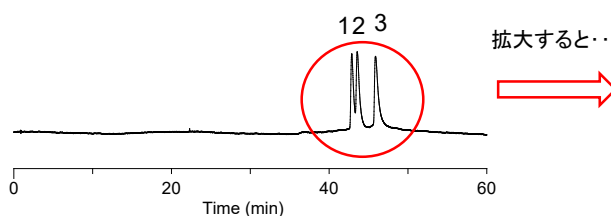


## オリゴヌクレオチド(20mer程度)の分析に影響する「ある物性値」とは何でしょう??

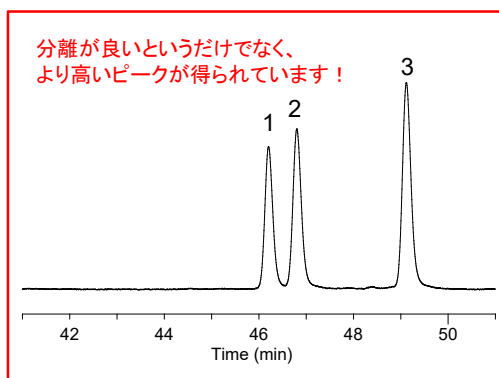
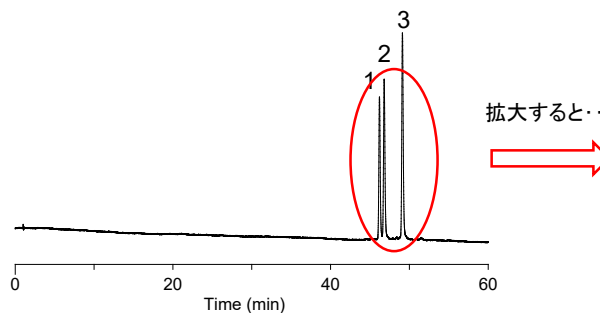
ある物性値が"**100**"のカラム (InertSustain C18)



ある物性値が"**130**"のカラム (他社C18カラムB)



ある物性値が"**200**"のカラム (InertSustainSwift C18)



**Conditions**

Column size : 3  $\mu$ m or 3.5  $\mu$ m, 3.0 x 100 mm  
 Eluent : A) 5 mM TEAA in H<sub>2</sub>O (pH 6.5)  
 B) 5 mM TEAA in H<sub>2</sub>O (pH 6.5) / CH<sub>3</sub>CN = 80/20, v/v  
 A/B = 95/5 - (60 min) - 50/50, v/v

Flow Rate : 0.8 mL/min  
 Col. Temp. : 40 °C  
 Detection : UV 260 nm  
 Injection Vol. : 1  $\mu$ L

**Sample**

: Single-stranded DNA  
 1. CATGACGTTCTGATGCT (18 mer, M.W. 5465.61)  
 2. CCATGACGTTCTGATGCT (19 mer, M.W. 5754.79)  
 3. TCCATGACGTTCTGATGCT (20 mer, M.W. 6058.99)

答えは裏面を  
ご覧ください

## 「ある物性値」とは…… カラム充填剤の細孔径(単位はÅ)です。

InertSustainSwift C18の細孔径は200 Åとやや大きめであり、ペプチドや核酸のような分子量が大きい化合物でも良好なピーク形状が得られるように設計されています。  
高度なエンドキャッピング処理により、イオン性相互作用による吸着も非常に起こりにくくなっています。

### InertSustainSwift C18 価格表

粒子径: 1.9 μm 耐圧(80 MPa)	長さ/内径 (mm)	2.1	3.0	
	50	5020-88228	5020-88233	
	100	5020-88230	5020-88235	
	150	5020-88231	5020-88236	
HPシリーズ 粒子径: 3 μm 耐圧(50 MPa)	長さ/内径 (mm)	2.1	3.0	4.6
	50	5020-88210	5020-88216	5020-88222
	100	5020-88212	5020-88218	5020-88224
	150	5020-88213	5020-88219	5020-88225
	250	5020-88214	5020-88220	5020-88226

注) 標準ジョイント形式は、UP型(パーカー型)です。

粒子径: 5 μm 耐圧(20 MPa)	長さ/内径 (mm)	4.6	10	20
		Cat.No.	Cat.No.	Cat.No.
	50	5020-88023	5020-88062	5020-88070
	100	5020-88025	5020-88063	5020-88071
	150	5020-88026	5020-88064	5020-88072
250	5020-88027	5020-88065	5020-88073	

注) 標準ジョイント形式は、1/16 インチウォーターズオシネ型です。

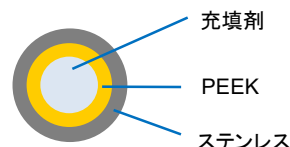
## LC/MSを使った高感度分析などの場合には…

InertSustainBio C18は、InertSustainSwift C18と同等の仕様の充填剤が、接液部がメタルフリーなカラムハードウェア(高耐圧PEEKカラム)に充填されているカラムです。接液部の金属への吸着も抑制することができますので、低濃度領域で定量分析を行いたい場合や、非常に吸着しやすい化合物を分析したい場合には、InertSustainBio C18の方をお勧めします。

### InertSustainBio C18 価格表

粒子径: 1.9 μm 高耐圧(80 MPa)	長さ/内径 (mm)	2.1
	50	5020-89500
	100	5020-89501
	150	5020-89502
HPシリーズ 粒子径: 3 μm 高耐圧(50 MPa)	長さ/内径 (mm)	2.1
	50	5020-89503
	100	5020-89504
	150	5020-89505

注) 標準ジョイント形式は、UP型(パーカー型)です。



・材 質 : 内側(接液部分)・・・PEEK  
外側……………ステンレス



東京営業部 TEL.03(5323)6611 FAX.03(5323)6622  
大阪支店 TEL.06(6220)0500 FAX.06(6220)0601  
横浜支店 TEL.045(985)7900 FAX.045(985)7901  
東北営業所 TEL.024(534)2191 FAX.024(536)1518  
筑波営業所 TEL.029(858)3700 FAX.029(858)3780  
北関東営業所 TEL.048(778)5001 FAX.048(778)5005  
千葉営業所 TEL.043(248)2441 FAX.043(248)2485  
名古屋営業所 TEL.052(931)1761 FAX.052(931)1814  
広島営業所 TEL.082(233)1101 FAX.082(233)1110  
九州営業所 TEL.092(738)6633 FAX.092(738)6636

総合技術センター TEL.04(2934)2121 FAX.04(2934)2128  
カスタマーサポートセンター TEL.04(2934)1100 FAX.04(2934)3361  
福島工場 TEL.024(533)2244 FAX.024(534)2139

- 掲載している価格には消費税が含まれていません。
- 改良のため、型式、価格、仕様などにつきましては予告なしに変更する場合があります。あらかじめご了承ください。
- 本カタログに掲載している会社名および製品名は、それぞれ該当する各社の商標、または登録商標です。
- 本文中には TM および ® マークは明記していません。
- データに起因し、直接的または間接的に生じたいかなる損害に対しても、当社が責任を負うものではありません。また、記載事項につきましては、予告無しに改訂する場合がありますので、あらかじめご了承ください。

本社 〒163-1130 東京都新宿区西新宿6丁目22番1号 新宿スクエアタワー30F  
TEL.03(5323)6611 FAX.03(5323)6622  
<https://www.gls.co.jp> E-mail:info@glsc.co.jp

安全に関するご注意  
ご使用前には必ず「取扱説明書」をよくお読みのうえ、正しくお使いください。