

## 前処理の作業効率アップにオススメ！ DigiPREPシリーズの活用



食品栄養成分分析⇒前処理時に加温が必要な工程が多い

### けん化

⇒ ビタミンA, カロテン, ビタミンD, ビタミンE (70 °C)  
反応時間：30～60分

### 酵素処理

⇒ ビタミンB (37 °C)  
反応時間：18～24時間

### DNPH誘導体化

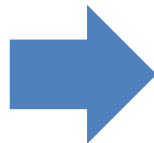
⇒ ビタミンC (50 °C)  
反応時間：90分

## DigiPREPシリーズの使用メリット1：作業効率アップ！

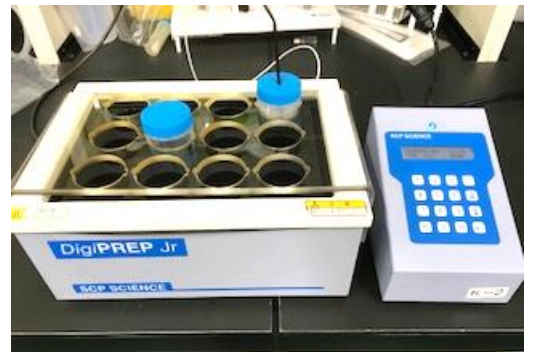
### 従来法（けん化）



- ・ ウォーターバスと還流冷却管が必要  
多検体の処理をしたい場合は複数の器具が必要になる



### DigiPREPシリーズの使用



大幅な作業効率アップが期待できる！

- ・ キャップにより還流効果が得られる
- ・ 多検体の同時処理が可能

※今回のけん化処理はキャップを半開きに行なっています。  
キャップを締めて処理しても問題はありません。

# DigiPREPシリーズの使用メリット2 : DigiTUBEsで加温～抽出まで！

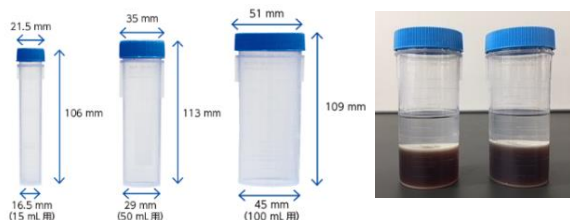
## 従来法（けん化）



- けん化処理は試料をアルカリにする  
ガラス器具の使用は不安
- 処理後の器具洗浄  
汚れが落ちにくく時間もかかる

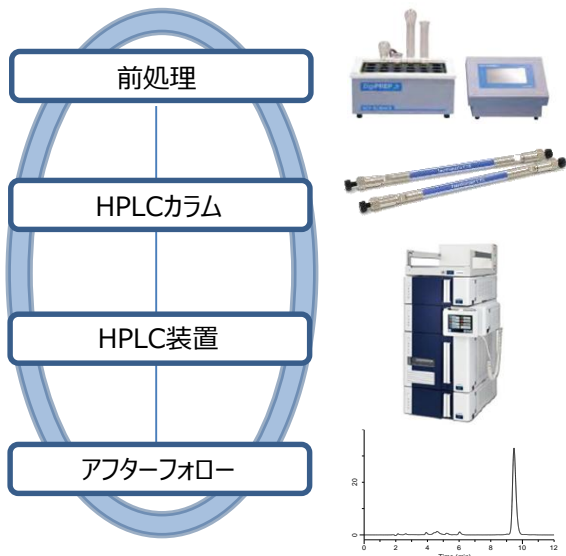
## DigiPREPシリーズの使用

加温処理から抽出までを1本で！



- 耐酸，耐アルカリ性に優れたPP製  
けん化などの処理も安心
- 処理後はそのまま廃棄が可能
- メスシリンダーと同精度の目盛りにより、  
抽出や定容も1本のチューブで可能
- サンプル量に応じて容量の選択が可能  
(15, 50, 100 mL)

前処理～分析、その後のフォローまで  
トータルでのサポートとご提案をいたします！



### 【酸分解前処理システムDigiPREP価格表】

品名	内容	Cat.No
DigiPREP Trial System	<ul style="list-style-type: none"> <li>• DigiPREP Jr. (延長コード1M付)</li> <li>• キーボードコントローラー</li> <li>• DigiPREP Jr.スターターキット (50mL用)</li> <li>• DigiTUBEs 500本、使い捨て時計皿 1000個</li> <li>• 24穴チューブラック 1個</li> <li>• 保管用チューブラック 5個</li> </ul>	8510-50108
DigiPROBE 6 inch	50mL DigiTUBE用	8520-50080

HPLC関連情報 : <https://www.gls.co.jp/hplc.html>

アプリケーション検索(InertSearch) : [https://www.gls.co.jp/technique/app/inert\\_search.html](https://www.gls.co.jp/technique/app/inert_search.html)

## ジーエルサイエンス株式会社

東京営業部	TEL.03(5323)6611	FAX.03(5323)6622
大阪支店	TEL.06(6220)0500	FAX.06(6220)0601
横浜支店	TEL.045(985)7900	FAX.045(985)7901
東北営業所	TEL.024(534)2191	FAX.024(536)1518
筑波営業所	TEL.029(858)3700	FAX.029(858)3780
北関東営業所	TEL.048(778)5001	FAX.048(778)5005
千葉営業所	TEL.043(248)2441	FAX.043(248)2485
名古屋営業所	TEL.052(931)1761	FAX.052(931)1814
広島営業所	TEL.082(233)1101	FAX.082(233)1110
九州営業所	TEL.092(738)6633	FAX.092(738)6636
総合技術センター	TEL.04(2934)2121	FAX.04(2934)2128
カスタマーサポートセンター	TEL.04(2934)1100	FAX.04(2934)3361
福島工場	TEL.024(533)2244	FAX.024(534)2139

- 掲載している価格には消費税が含まれていません。
- 改良のため、型式、価格、仕様などにつきましては予告なしに変更する場合があります。あらかじめご了承ください。
- 本カタログに掲載している会社名および製品名は、それぞれ該当する各社の商標、または登録商標です。
- 本文中には TM および ® マークは明記していません。
- データに起因し、直接的または間接的に生じたいかなる損害に対しても、当社が責任を負うものではありません。また、記載事項につきましては、予告無しに改訂する場合がありますので、あらかじめご了承ください。

本社 〒163-1130 東京都新宿区西新宿6丁目22番1号 新宿スクエアタワー30F  
TEL.03(5323)6611 FAX.03(5323)6622  
<https://www.gls.co.jp> E-mail:info@glsc.co.jp

**安全に関するご注意**  
ご使用前には必ず「取扱説明書」をよくお読みのうえ、正しくお使いください。