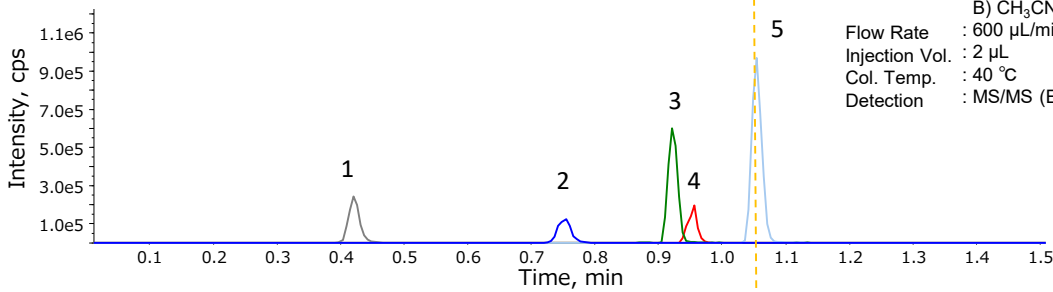


## 生体試料中のリン脂質を除去するためのフィルタープレート FastRemover® for Phospholipid

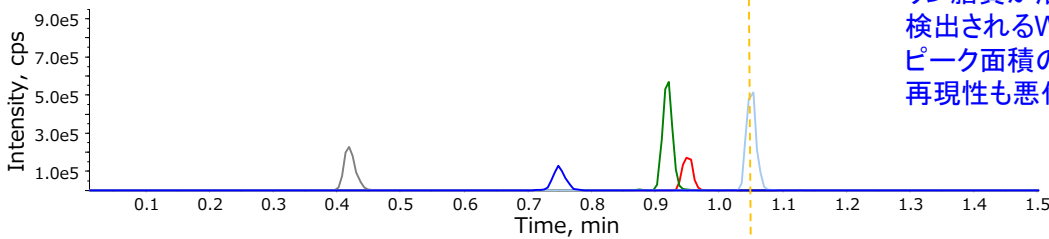
(A) 標準溶液を測定した場合



**Conditions**

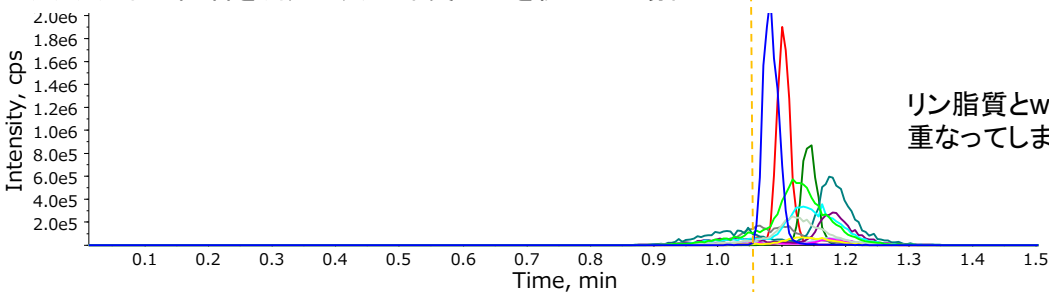
Column : Inertsil C8-4 (2 μm, 50 x 2.1 mm I.D.)  
 Eluent : A) 0.1% HCOOH in H<sub>2</sub>O  
           B) CH<sub>3</sub>CN  
 Flow Rate : 600 μL/min  
 Injection Vol. : 2 μL  
 Col. Temp. : 40 °C  
 Detection : MS/MS (ESI, Positive, SRM)

(B) 標準溶液を添加したコントロール血清に有機溶媒を加え、その遠心上清を測定した場合



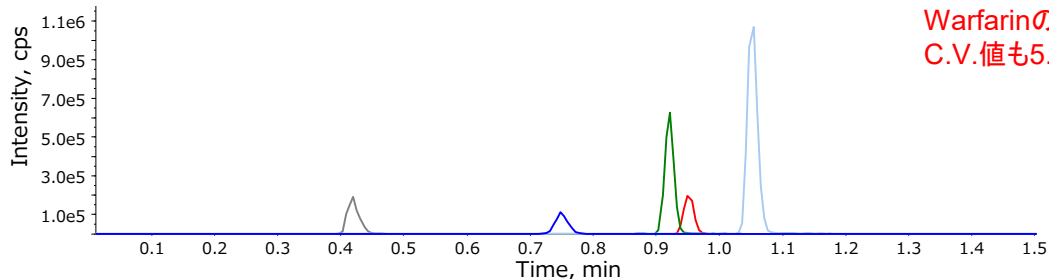
リン脂質が溶出する保持時間に  
 検出されるWarfarinは、感度が低下  
 ピーク面積のC.V.値も22.0%と高く、  
 再現性も悪化。

(C) (B)と同じ試料を測定し、リン脂質のみを検出した場合



リン脂質とwarfarinの溶出位置が  
 重なってしまう。

(D) 標準溶液を添加したコントロール血清について、FastRemover for Phospholipidを用いてリン脂質を除去した場合



Warfarinの感度が改善！  
 C.V.値も5.96%で良好な値！

Sample:

1. Scopolamine
2. Metoprolol
3. Doxepin
4. Amitriptyline
5. Warfarin

# 価格表

品名	入数	Cat.No.	価格
FastRemover MF (0.2 μm)	50個	7510-11037	330,000
FastRemover for Protein (0.45 μm)	1個	7820-11001	9,800
	5個	7820-11005	45,000
FastRemover for Protein (0.2 μm)	1個	7820-11011	9,800
	5個	7820-11015	45,000
FastRemover for Phospholipid (0.2 μm)	1個	7510-11021	28,000

# 関連製品

品名	入数	Cat.No.	価格
GL-SPE 小型吸引マニホールドキットウェルプレート用96W	1式	5010-50155	58,000
バキュームコントローラー	1個	5010-33071	43,000
バキュームキット	1式	5010-50040	87,000
WebSeal Mat 96スクエアウェル用 60180-M112	5枚	1030-43831	22,000
マイクロプレート用シーリングテープ(アルミ)	100枚	1065-70001	12,500
マイクロプレート用シーリングテープ(ポリオレフィン)	100枚	1065-70002	12,500
ウェルプレート用シリコンマット	3枚	7510-11030	9,800



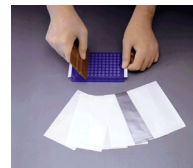
小型吸引マニホールドキット 96W



バキュームコントローラー



バキュームキット



シーリングテープ



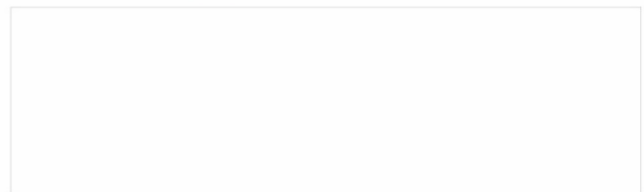
シリコンマット

# ジーエルサイエンス株式会社

東京営業部	TEL.03(5323)6611	FAX.03(5323)6622
大阪支店	TEL.06(6220)0500	FAX.06(6220)0601
横浜支店	TEL.045(985)7900	FAX.045(985)7901
東北営業所	TEL.024(534)2191	FAX.024(536)1518
筑波営業所	TEL.029(858)3700	FAX.029(858)3780
北関東営業所	TEL.048(778)5001	FAX.048(778)5005
千葉営業所	TEL.043(248)2441	FAX.043(248)2485
名古屋営業所	TEL.052(931)1761	FAX.052(931)1814
広島営業所	TEL.082(233)1101	FAX.082(233)1110
九州営業所	TEL.092(738)6633	FAX.092(738)6636
総合技術センター	TEL.04(2934)2121	FAX.04(2934)2128
カスタマーサポートセンター	TEL.04(2934)1100	FAX.04(2934)3361
福島工場	TEL.024(533)2244	FAX.024(534)2139

- 掲載している価格には消費税が含まれていません。
- 改良のため、型式、価格、仕様などにつきましては予告なしに変更する場合があります。あらかじめご了承ください。
- 本カタログに掲載している会社名および製品名は、それぞれ該当する各社の商標、または登録商標です。
- 本文中には TM および ® マークは明記していません。
- データに起因し、直接的または間接的に生じたいかなる損害に対しても、当社が責任を負うものではありません。また、記載事項につきましては、予告無しに改訂する場合がありますので、あらかじめご了承ください。

本社 〒163-1130 東京都新宿区西新宿6丁目22番1号 新宿スクエアタワー30F  
 TEL.03(5323)6611 FAX.03(5323)6622  
<https://www.gls.co.jp> E-mail:info@glsc.co.jp



安全に関するご注意  
 ご使用前には必ず「取扱説明書」をよくお読みのうえ、正しくお使いください。

本カタログの内容は、2018年12月時点のものです。