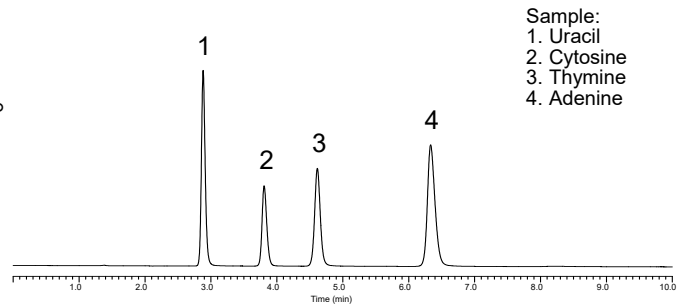


3種類の新カラム同時リリース！

① InertSustain® PFP

- 疎水性相互作用、双極子相互作用、 π 電子相互作用など様々な相互作用が働くカラムです。
- 高極性の塩基性化合物に高い保持力を示します。
- 異性体などの構造類似化合物を分離しやすい特性もあります。

核酸塩基の分析例

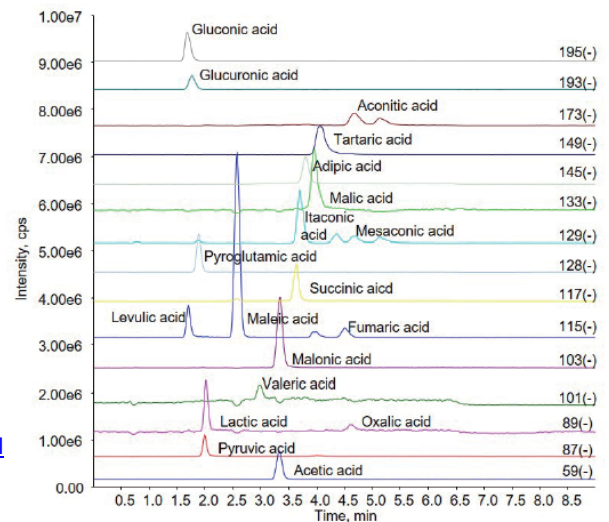


詳細URL: https://www.gls.co.jp/product/lc_columns/phenyl_column/02524.html

② SYPRON® AX-2

- 親水性ポリマーに四級アンモニウム基を導入したMS分析用陰イオン交換カラムです。
- イオン排除モードや逆相モードで保持の弱いシュウ酸やマレイン酸も保持できます。
- 平衡化が早く分析時間の短縮が可能です。

有機酸の分析例 (MS)

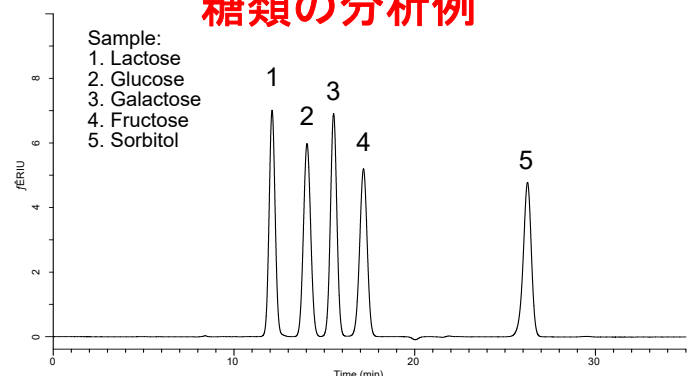


詳細URL: https://www.gls.co.jp/product/lc_columns/special_column/02522.html

③ InertSphere® Sugar-2

- 配位子交換モードとサイズ排除モードが働く糖分析用ポリマーカラムです。
- アミノ(NH₂)カラムとは異なる分離パターンが得られます。
- 単糖・二糖などの分子量の小さい糖類や糖アルコールの分析に適しています。

糖類の分析例



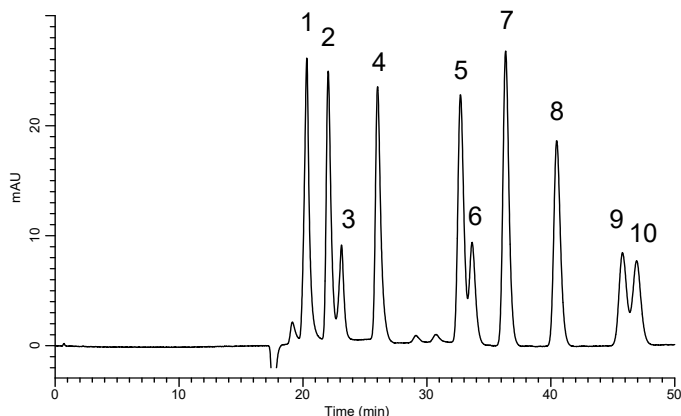
詳細URL: https://www.gls.co.jp/product/lc_columns/special_column/02523.html

+α! もう1種類ご紹介!

有機酸の分析例

④ InertSphere® FA-1

- イオン排除モードを利用した有機酸分析用ポリマーカラムです。
- 夾雑成分の多い食品中の有機酸分析にお勧めです。
- 日本薬局方なども各種試験法の有機酸分析に採用されています。



Sample:

- | | |
|--------------------------|---|
| 1. Phosphoric acid (リン酸) | 6. Lactic acid (乳酸) |
| 2. Citric acid (クエン酸) | 7. Formic acid (ギ酸) |
| 3. Pyruvic acid (ピルビン酸) | 8. Acetic acid (酢酸) |
| 4. Malic acid (リンゴ酸) | 9. Levulinic acid (レブリン酸) |
| 5. Succinic acid (コハク酸) | 10. Pyroglutamic acid (ピログルタミン酸)
(1mg/mL each) |

詳細URL: https://www.gls.co.jp/product/lc_columns/special_column/02474.html

InertSustain® PFP 価格表

粒子径	長さ/内径 (mm)	2.1	3.0	4.0	4.6	価格
3 μm HP	150	5020-87921	5020-87927	-	5020-87933	68,000
	250	5020-87922	5020-87928	-	5020-87934	78,000
5 μm	150	5020-87706	5020-87714	5020-87722	5020-87730	52,000
	250	5020-87707	5020-87715	5020-87723	5020-87731	63,000

SYPRON® AX-2 価格表

粒子径	内径 (mm)	長さ (mm)	Cat.No.	価格
5 μm	2.1	100	5020-11006	190,000
		150	5020-11007	209,000

InertSphere® Sugar-2 価格表

粒子径	内径 (mm)	長さ (mm)	Cat.No.	価格
9 μm	7.8	300	5020-11000	180,000

InertSphere® FA-1 価格表

粒子径	内径 (mm)	長さ (mm)	Cat.No.	価格
9 μm	7.8	300	5020-11003	180,000

HPLC関連情報: <https://www.gls.co.jp/hplc.html>

アプリケーション検索(InertSearch): https://www.gls.co.jp/technique/app/inert_search.html



本社 〒163-1130 東京都新宿区西新宿6丁目22番1号
新宿スクエアタワー30F

TEL.03(5323)6611 FAX.03(5323)6622
<https://www.gls.co.jp> E-mail:info@glsc.co.jp

東京営業部 TEL.03(5323)6611
大阪支店 TEL.06(6220)0500
横浜支店 TEL.045(985)7900
東北営業所 TEL.024(534)2191
筑波営業所 TEL.029(858)3700
北関東営業所 TEL.048(778)5001

千葉営業所 TEL.043(248)2441
名古屋営業所 TEL.052(931)1761
広島営業所 TEL.082(233)1101
九州営業所 TEL.092(738)6633

カスタマーサポートセンター TEL.04(2934)1100