

シリコンウエハアナライザー

WA 2560

Silicon Wafer
Analyzer
WA 2560



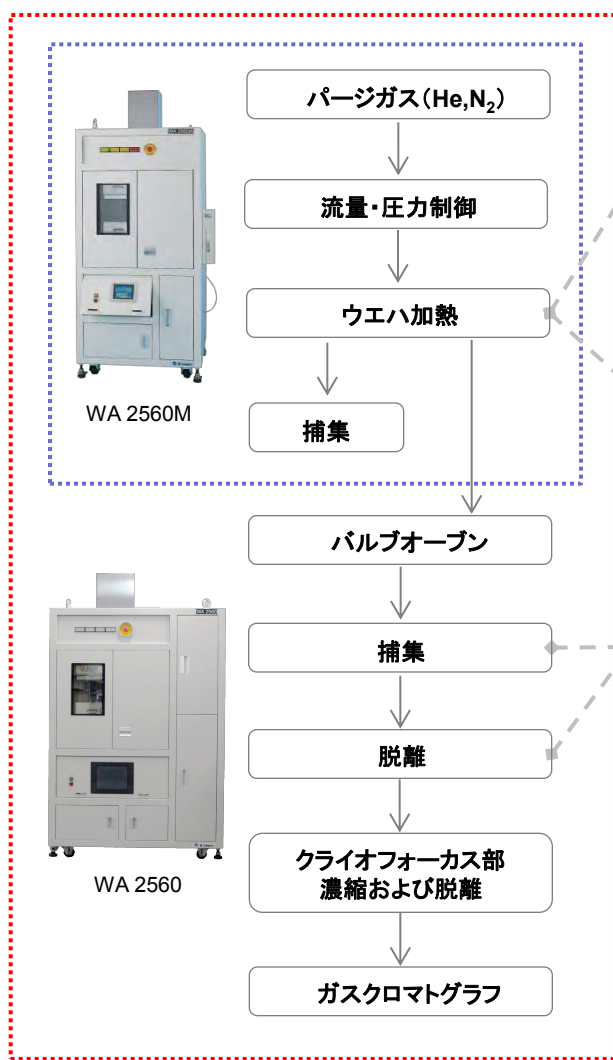
シリコンウエハアナライザー WA 2560シリーズは、半導体の各処理工程などでシリコンウエハ表面に付着した微量の有機化合物を加熱脱離して測定するための濃縮分析システムです。

シリコンウエハ表面から加熱脱離した有機化合物をサンプルチューブへ捕集までを行うオフラインシステムWA 2560Mと、サンプルチューブを加熱脱離してガスクロマトグラフに導入できるオンラインシステムWA 2560をラインアップしています。従来機のSWA256に新たな機能を搭載し、より高性能な装置としてリニューアルしました。

特長

- 3~12" (76~300 mm) のシリコンウエハまでの測定が可能
- 700 °C の高温でシリコンウエハ表面 (片面) のみの測定が可能
- 石英チャンパーおよび不活性なサンプルラインにより高感度分析に対応 (pg/cm 以下)
- New** ● 分析待機中のパージガス消費量を削減可能
- New** ● パージガス (He, N₂) の切り替え機能搭載
- New** ● タッチパネル上でシステムの制御が可能になり、操作性が向上

システムフロー



石英セル

パージガスは、セルベース円周上の穴から流れます。吸引ポンプを使用し、ウエハ表面の片面から脱離したガスのみをサンプルチューブへ捕集します。12インチ (300 mm) までのウエハを測定できます。



加熱炉

ウエハを加熱し付着した微量の有機化合物を脱離します。最大700 °Cまで加熱可能です。加熱後、炉底部や装置背面から炉内外気を送風し、炉を冷却します。



トラップ部

保温されたチューブ取り付け部とチューブ冷却ファンにより構成されています。WA 2560では、サンプルチューブに捕集した有機化合物を加熱脱離し、クライオフォーカス部へ再濃縮後、ガスクロマトグラフへ導入します。

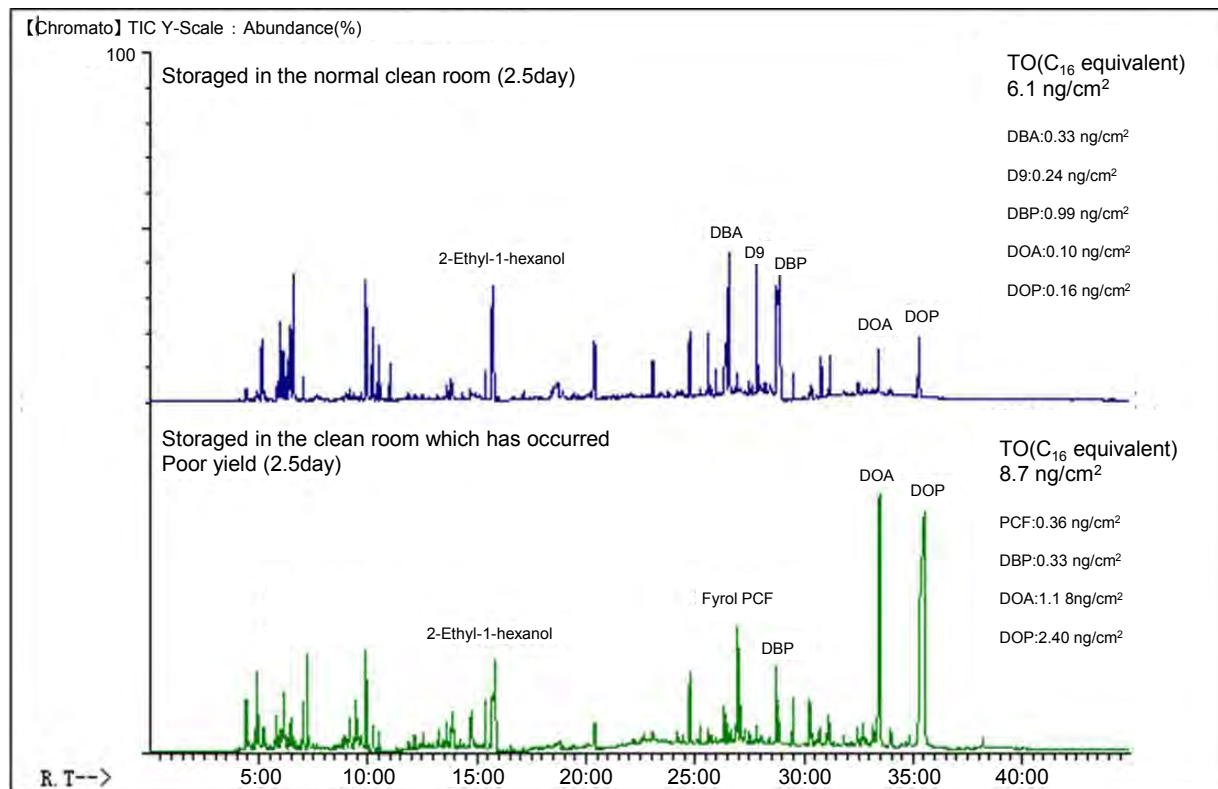
システム制御 (温度設定・圧力設定)



オンラインシステム範囲

オフラインシステム範囲

アプリケーション(環境が異なるクリーンルーム内で暴露させたウエハの分析)



仕様

共通仕様

セル	材質 收容ウエハサイズ 捕集方式	:石英 :3~12" (76~300 mm) :片面のみの捕集(裏面は排気)
加熱炉	方式 開閉駆動方式 使用温度	:角形上部開閉式電気炉 :エアシリンダー駆動上部開閉 :100~700 °C
流量・圧力制御部	キャリアーガス制御 バージガス制御 捕集流量 裏面排気量	:定圧制御(30~300 kPa)、Heガスを使用時 :定流量制御(Max.500 mL/min)、Heガスを使用時 :定流量制御(Max.200 mL/min)、Heガスを使用時 :定流量制御(Max.200 mL/min)、Heガスを使用時

WA 2560M 仕様

トラップ部	トラップ管 捕集温度	:外径1/4"または6 mmの捕集管に対応 :室温(冷却ファンにより室温に冷却)
保温ブロック部	温度設定範囲	:270 °C~300 °C
WA 2560M本体	大きさ 重量 電源	:1000(W) × 1100(D) × 2130(H) mm(上部ダクトを含む) :約450 kg :AC200 V,50/60 Hz,40 A

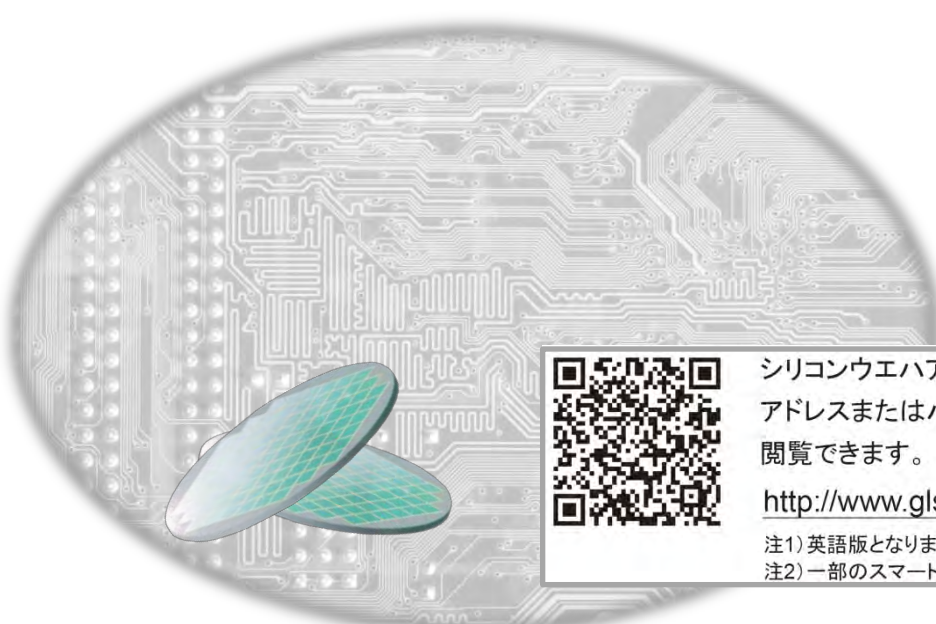
WA 2560 仕様

トラップ部	トラップ管 捕集温度 加熱方式 加熱温度	:6(O.D.) × 3(I.D.) × 160 mm のパイレックス管にTenaxTA 捕集剤を充填 :室温(冷却ファンにより室温に冷却) :カートリッジヒーターによるアルミブロック加熱方式 :最大300 °C
クライオフォーカス部	冷却温度 加熱温度	:~-150 °C(液体窒素冷却) :最大300 °C
バルブオープン部	バルブ 加熱方式 温度設定範囲	:Air駆動方式流路切換バルブ2台内蔵 :カートリッジヒーターによるアルミブロック加熱方式 :270 °C~300 °C
WA 2560本体	大きさ 重量 電源	:1,250(W) × 1100(D) × 2130(H) mm(上部ダクトを含む) :約550 kg :AC200 V,50/60 Hz,30 A、AC100 V,50/60 Hz,30 A

Global Solution

GL Sciences

<http://www.gls.co.jp>



シリコンウエハアナライザーについて、下記アドレスまたはバーコードより、説明動画を閲覧できます。

<http://www.gls.co.jp/flv/swa/swa.html>

注1) 英語版となります。現行の装置外観とは異なります。

注2) 一部のスマートデバイスからは閲覧できない場合があります。

 **ジーエルサイエンス株式会社**

東京営業部	TEL.03(5323)6611	FAX.03(5323)6622
大阪支店	TEL.06(6357)5060	FAX.06(6357)4580
横浜支店	TEL.045(985)7900	FAX.045(985)7901
東北営業所	TEL.024(534)2191	FAX.024(536)1518
筑波営業所	TEL.029(858)3700	FAX.029(858)3780
北関東営業所	TEL.048(667)1611	FAX.048(667)1656
千葉営業所	TEL.043(248)2441	FAX.043(248)2485
名古屋営業所	TEL.052(931)1761	FAX.052(931)1814
広島営業所	TEL.082(233)1101	FAX.082(233)1110
九州営業所	TEL.092(738)6633	FAX.092(738)6636

総合技術本部	TEL.04(2934)2121	FAX.04(2934)2128
カスタマーサポートセンター	TEL.04(2934)1100	FAX.04(2934)3361
福島工場	TEL.024(533)2244	FAX.024(534)2139

- 掲載している価格には消費税がふくまれていません。
- 改良のため、型式、価格、仕様などにつきましては予告なしに変更する場合があります。あらかじめご了承ください。
- 本カタログに掲載している会社名および製品名は、それぞれ該当する各社の商標、または登録商標です。
- 本文中にはTMおよび®マークは明記しておりません。
- データ起因し、直接的または間接的に生じたいかなる損害に対しても、当社が責任を負うものではありません。また、記載事項につきましては、予告無しに改訂する場合がありますので、あらかじめご了承ください。

本社 〒163-1130 東京都新宿区西新宿6丁目22番1号 新宿スクエアタワー30F
TEL.03(5323)6611 FAX.03(5323)6622
<http://www.gls.co.jp> E-mail:info@glsc.co.jp



安全に関するご注意

ご使用前には必ず「取扱説明書」をよくお読みのうえ、正しくお使いください。