

# シス-トランス脂肪酸分離用 GCキャピラリーカラム

# TC-2560 TC-70



# シス-トランス脂肪酸分離用GCキャピラリーカラム

## TC-2560

## TC-70

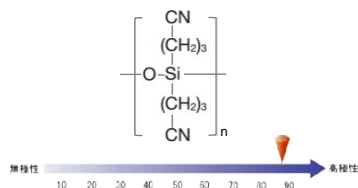


トランス脂肪酸は、過剰摂取により心疾患のリスクを高めるものとして使用を規制する国が増えています。日本においても話題となっており、その検査には、脂肪酸メチルエステルのシス-トランス異性体を分離可能なカラムが必要となります。

ジーエルサイエンスでは、液相にシアノプロピルを使用し、シス-トランス異性体の分離に適した、高極性GCキャピラリーカラムを2種類ラインアップしました。

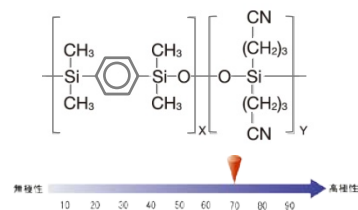
### [ TC-2560 ]

- 100 % Cyanopropylsiloxane
- USP Phase G5相当
- 非化学結合タイプ
- AOCS Method Ce 1h-05及びAOAC Method 996.06、基準油脂分析試験法 暫17に適合
- 相当品：SP-2560、CP-Sil 88、Rt-2560



### [ TC-70 ]

- 70 % Cyanopropyl(equiv.) -Silphenylene-siloxane
- 化学結合・架橋タイプ
- 基準油脂分析試験法 暫17に適合
- 相当品：BPX70、DB-23



## ■ アプリケーション

[ 分析条件 ] AOCS Method Ce1h-05を参考にして、脂肪酸メチルエステルの分析を行いました。

<b>System</b>	: GC/FID
<b>Column</b>	: 次ページに記載
<b>Col. Temp.</b>	: 180 °C
<b>Carrier Gas</b>	: 次ページに記載
<b>Injection</b>	: Split 50 mL/min 250 °C
<b>Detection</b>	: FID Range 10 <sup>10</sup> 250 °C
<b>Sample Size</b>	: Analyte in Dichloromethane 1.0 µL

### [ 脂肪酸メチルエステル測定濃度 ] 緑文字：トランス脂肪酸

(単位 mg/mL Analyte in Dichloromethane)

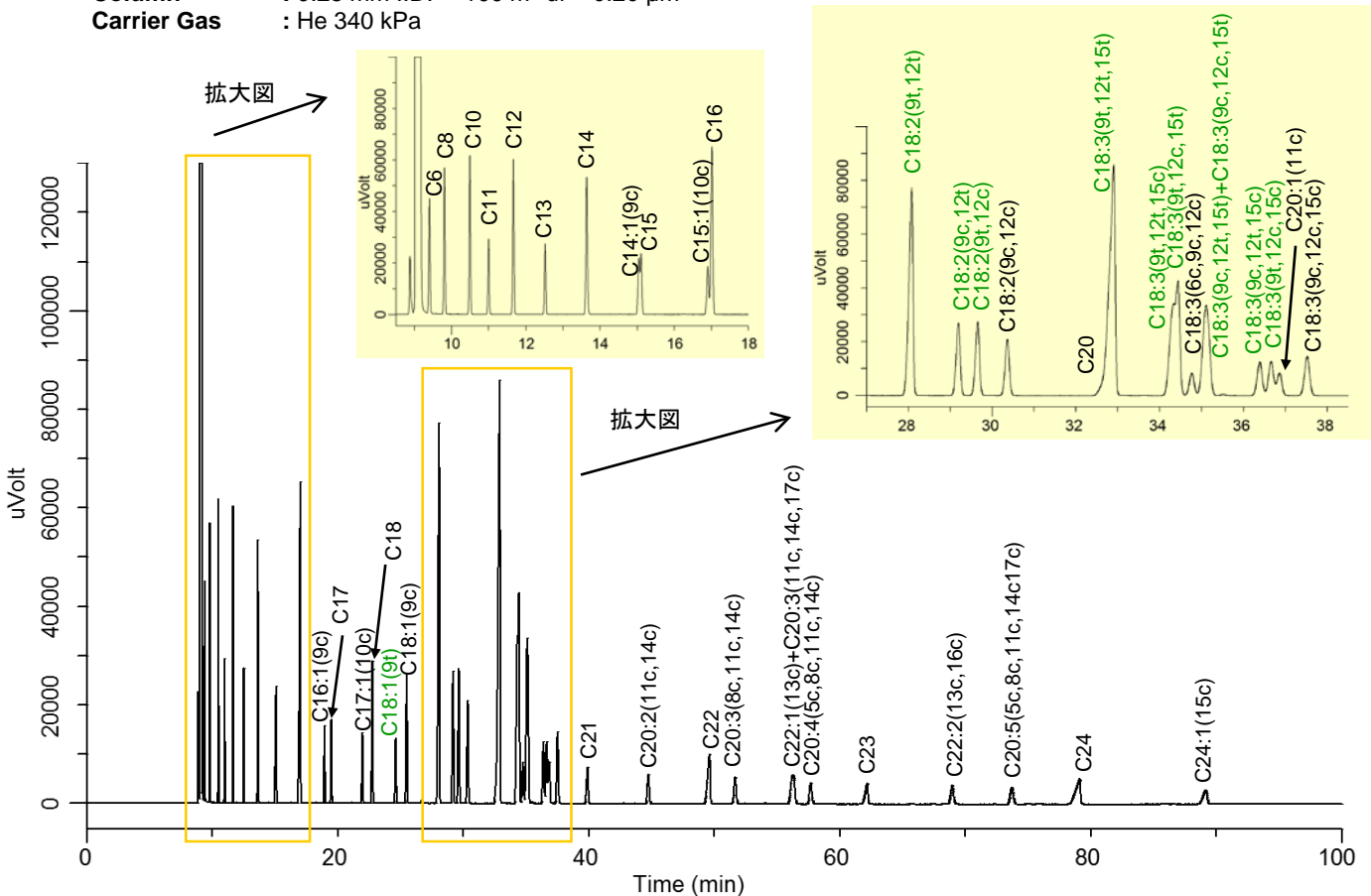
成分名	濃度	成分名	濃度	成分名	濃度	成分名	濃度	成分名	濃度
C4:0	200	C15:0	100	C18:2(9t,12t)	725	C18:3(9c,12c,15t)	* 525	C20:4(5c,8c,11c,14c)	100
C6:0	200	C15:1(10c)	100	C18:2(9c,12t)	250	C18:3(9c,12t,15c)		C21:0	100
C8:0	200	C16:0	300	C18:2(9t,12c)	250	C18:3(9t,12c,15c)	C22:0	200	
C10:0	200	C16:1(9c)	100	C18:2(9c,12c)	225	C18:3(9c,12c,15c)	200	C22:1(13c)	100
C11:0	100	C17:0	100	C18:3(6c,9c,12c)	100	C20:0	200	C22:2(13c,16c)	100
C12:0	200	C17:1(10c)	100	C18:3(9t,12t,15t)	750	C20:1(11c)	100	C23:0	100
C13:0	100	C18:0	200	C18:3(9t,12t,15c)	* 1125	C20:2(11c,14c)	100	C24:0	200
C14:0	200	C18:1(9t)	100	C18:3(9t,12c,15t)		C20:3(11c,14c,17c)	100	C24:1(15c)	100
C14:1(9c)	100	C18:1(9c)	200	C18:3(9c,12t,15t)		C20:3(8c,11c,14c)	100		

\* 混合試料の濃度

**[ TC-2560による脂肪酸メチルエステルの分析例 ]**

緑文字 : トランス脂肪酸

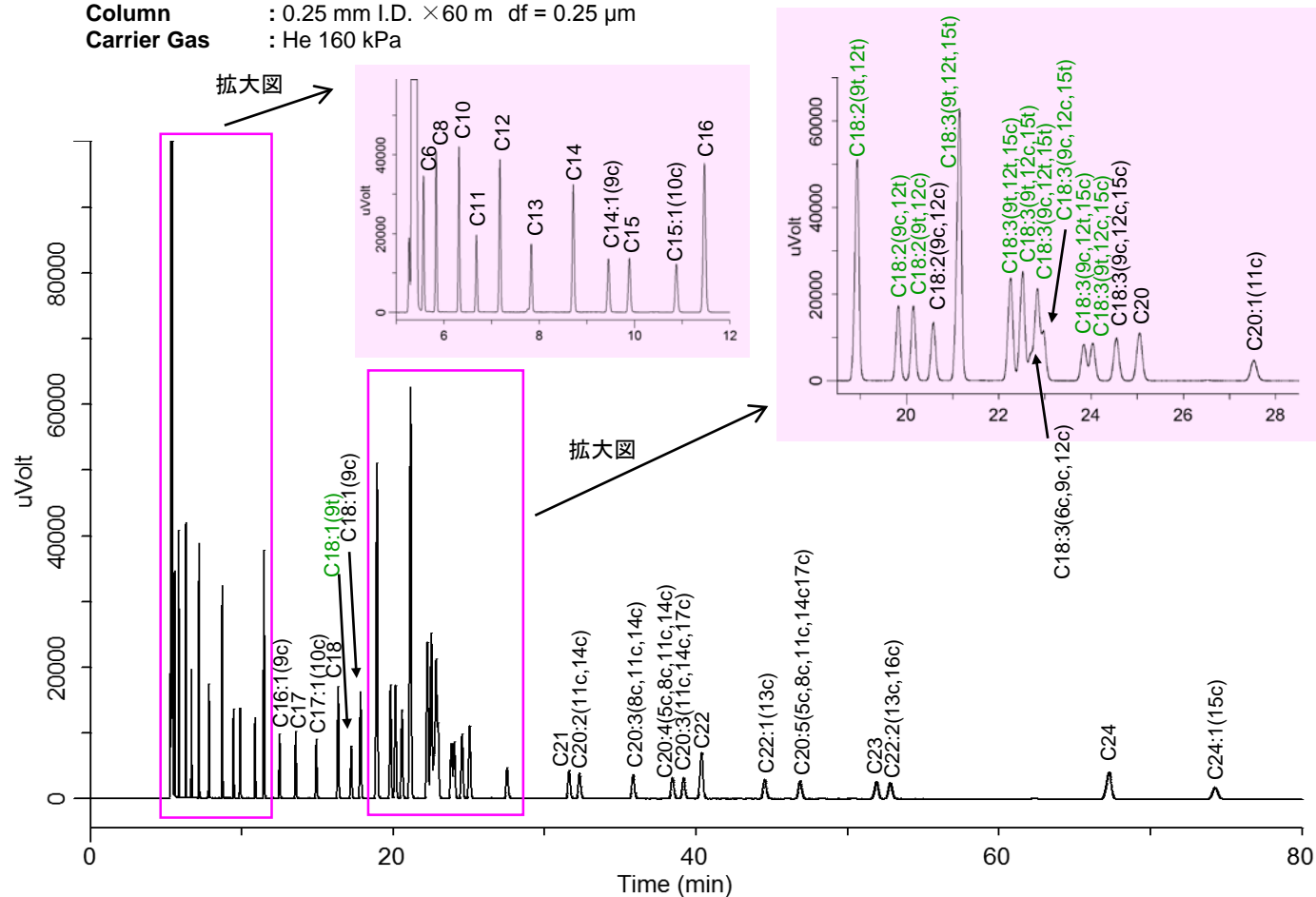
Column : 0.25 mm I.D. × 100 m df = 0.20 μm  
Carrier Gas : He 340 kPa



**[ TC-70による脂肪酸メチルエステルの分析例 ]**

緑文字 : トランス脂肪酸

Column : 0.25 mm I.D. × 60 m df = 0.25 μm  
Carrier Gas : He 160 kPa



## [ TC-2560価格表 ]

内径(mm)	長さ(m)	膜厚(μm)	最高使用温度(°C)	Cat.No.	価格
0.25	100	0.20	iso.250-prog.250	1010-26191	240,000

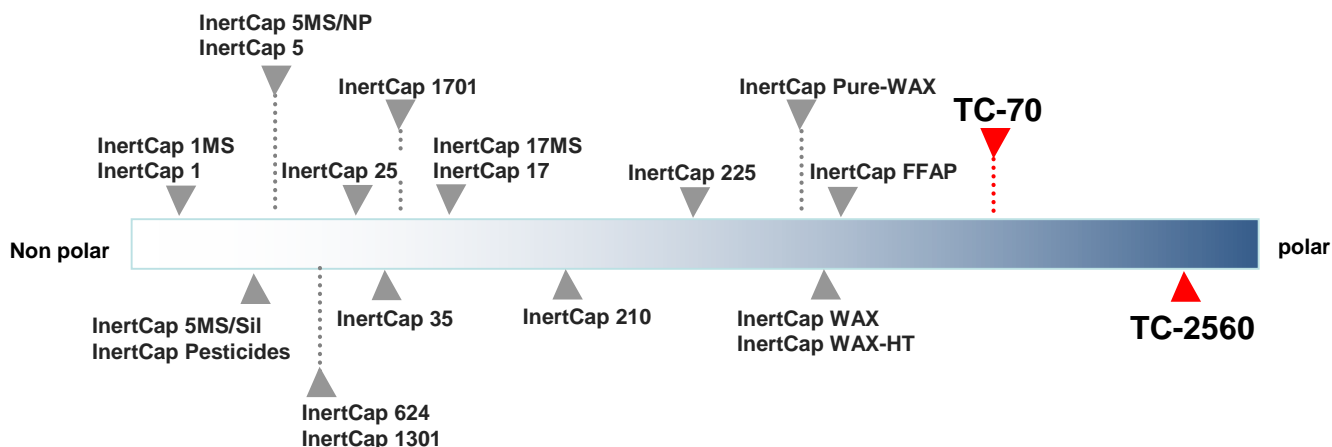
## [ TC-70価格表 ]

内径(mm)	長さ(m)	膜厚(μm)	最高使用温度(°C)	Cat.No.	価格
0.25	30	0.25	iso.260-prog.290	1010-26142	90,000
	60	0.25	iso.260-prog.290	1010-26162	120,000
0.32	60	0.25	iso.260-prog.290	1010-26262	145,000
0.53	15	0.50	iso.260-prog.290	1010-26424	52,000
	30	0.50	iso.260-prog.290	1010-26444	95,000

## [ 脂肪酸メチルエステル化剤価格表 ]

	容量	Cat.No.	価格	荷姿
三フッ化ホウ素-メタノール BF <sub>3</sub> -MeOH	50 mL	1022-12002	10,000	細口アンプルビン
Boron Trifluoride-Methanol (14wt/v %)	10 × 5 mL	1022-12003	13,000	アンプル(茶)

## [ 極性グラフ ]



### GC関連情報

<http://www.gls.co.jp/gc.html>

GCアプリケーション検索(InertSearch)

[http://www.gls.co.jp/technique/inertsearch\\_gc/freeword.php](http://www.gls.co.jp/technique/inertsearch_gc/freeword.php)

弊社新製品情報を随時更新しています。



東京営業部	TEL.03(5323)6611	FAX.03(5323)6622
大阪支店 (2017年8月移転)	TEL.06(6220)0500	FAX.06(6220)0601
横浜支店	TEL.045(985)7900	FAX.045(985)7901
東北営業所	TEL.024(534)2191	FAX.024(536)1518
筑波営業所	TEL.029(858)3700	FAX.029(858)3780
北関東営業所	TEL.048(667)1611	FAX.048(667)1656
千葉営業所	TEL.043(248)2441	FAX.043(248)2485
名古屋営業所	TEL.052(931)1761	FAX.052(931)1814
広島営業所	TEL.082(233)1101	FAX.082(233)1110
九州営業所	TEL.092(738)6633	FAX.092(738)6636

総合技術センター	TEL.04(2934)2121	FAX.04(2934)2128
カスタマーサポートセンター	TEL.04(2934)1100	FAX.04(2934)3361
福島工場	TEL.024(533)2244	FAX.024(534)2139

- 掲載している価格には消費税が含まれていません。
- 改良のため、型式、価格、仕様などにつきましては予告なしに変更する場合があります。あらかじめご了承ください。
- 本カタログに掲載している会社名および製品名は、それぞれ該当する各社の商標、または登録商標です。
- 本文中にはTMおよび®マークは明記していません。
- データに起因し、直接的または間接的に生じたいかなる損害に対しても、当社が責任を負うものではありません。また、記載事項につきましては、予告無しに改訂する場合がありますので、あらかじめご了承ください。

本社 〒163-1130 東京都新宿区西新宿6丁目22番1号 新宿スクエアタワー30F  
TEL.03(5323)6611 FAX.03(5323)6622  
<http://www.gls.co.jp> E-mail:info@glsc.co.jp

安全に関するご注意  
ご使用前には必ず「取扱説明書」をよくお読みのうえ、正しくお使いください。

AA850-20110624PDF