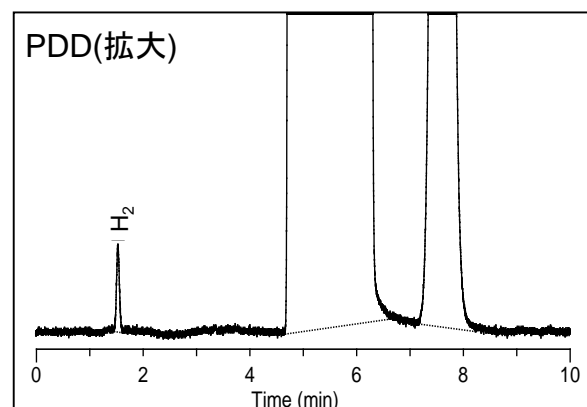
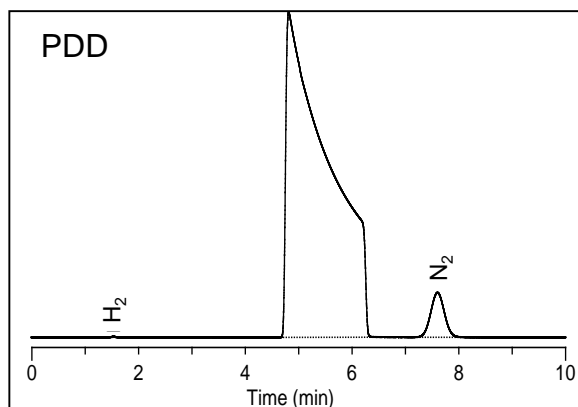


全自動分析装置 システムガスクロマトグラフ

純ガス中不純物分析装置

System Gas Chromatograph



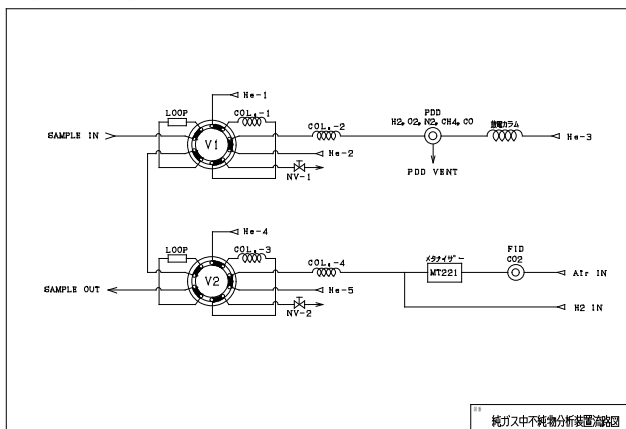
アルゴンガス中 不純物分析装置分析例 PDD検出器
(H₂:0.07 ppm、N₂:3.58 ppm)

System Gas Chromatograph

40年に渡り、ガスクロマトグラフの分析技術を蓄積し、さらに革新を続けるジーエルサイエンスは、この技術をフルオートメーション化し、お客様のニーズに合わせたシステム構築を行います。信頼と実績に基づいたジーエルサイエンスのシステムガスクロが分析精度の向上と効率化を実現します。



【流路図例】



■ アンモニア中 不純物分析装置

PDD検出器とメタナイザーFIDを搭載し、 H_2 、 N_2 、 CH_4 、 CO 、 CO_2 をそれぞれppbオーダーの定量ができるシステムです。自動切換バルブによりバックフラッシュおよびプレカットするため、メインカラムの劣化がなく分析時間も短縮できます。注)PDD検出器 2台仕様も製作可能

■ 半導体製造用ガス中 不純物分析装置

高純度の半導体製造用ガス中に含まれる不純物(H_2 、 O_2 、 N_2 、 CH_4 、 CO)を、PDD検出器を用いてppbオーダーで測定します。複数台のガスクロマトグラフや検出器を組み合わせることで、主成分をTCD検出器で分析することも可能です。

■ アルゴンガス中 不純物分析装置

H_2 、 N_2 をPDD検出器で、 CH_4 、 CO 、 CO_2 をメタナイザーとFID検出器の組合せで、それぞれppbオーダーの定量ができるシステムです。PDD検出器およびFID検出器の両分析ラインとも、分析対象以外の成分を自動切換バルブによりバックフラッシュおよびプレカットするため、メインカラムの劣化がなく、分析時間も短縮できます。スタートスイッチを押すだけで、サンプル導入から分析結果の表示まで全自動で行います。

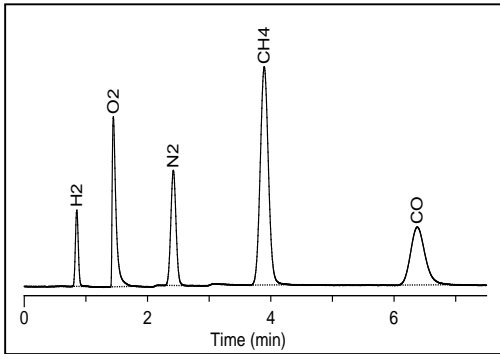
■ 多彩なオプション

- ・セクターバルブを使用した、複数ラインの切換及び自動運転
- ・上位システムに分析結果を出力(4-20mA、RS232C等)
- ・分析結果により外部信号(警報)を出力する濃度判定ソフトウェア
- ・管理帳票等の作成
- ・分析結果のトレンドグラフ

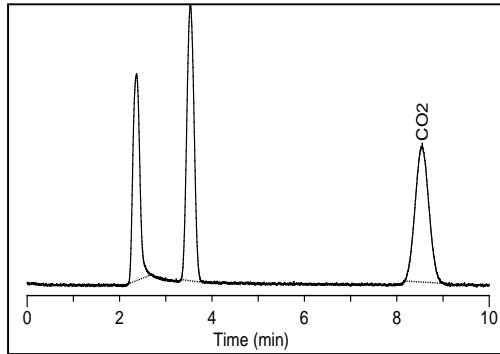
その他、多数の機能に対応可能です。

不純物分析例

Heベースの各成分1 ppm混合ガス
PDD

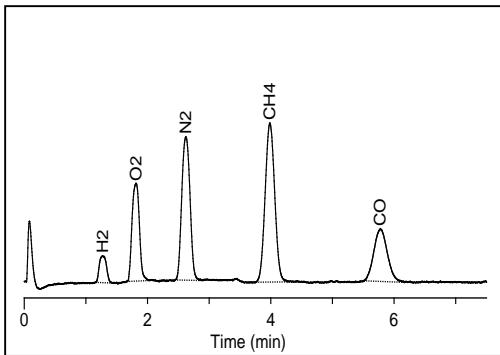


FID

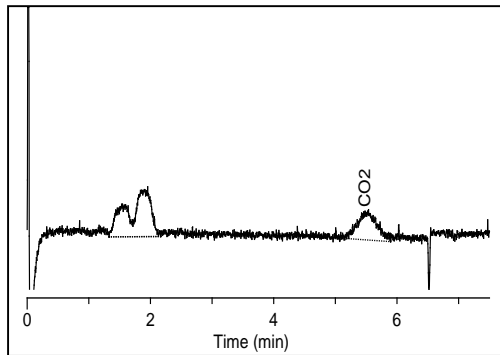


成分名	濃度(ppm)
H ₂	1.23
O ₂	1.23
N ₂	1.41
CH ₄	1.25
CO	1.26
CO ₂	1.22

上記混合ガスをHeで約50 ppb前後に希釈
PDD



FID



成分名	濃度(ppb)
H ₂	34.9
O ₂	52.9
N ₂	88.2
CH ₄	36.6
CO	37.5
CO ₂	49.1

オプション

サンプルセクターユニット



複数のサンプルを切り換えるためのサンプルセクターユニットです。手動スイッチによる切り換えの他にRS-232C通信による切換機能も搭載しているためソフトウェアを使用して自動的にサンプルを順次切り換えて測定を行うことができます。

配管はステンレスチューブ（標準）、不活性処理チューブから選択できます。10ライン用と16ライン用があります。

●仕様

サンプル数	: 10、16
大きさ	: 180(W) × 380(D) × 155(H) mm 10ライン用 180(W) × 380(D) × 230(H) mm 16ライン用
電源	: AC100 V、50/60 Hz、2 A

各種システム・特注装置 製作例

純ガス中不純物分析システム
ヘリウム中不純物分析装置
水素中不純物分析装置
酸素中不純物分析装置
窒素中不純物分析装置
CO中不純物分析装置
CO ₂ 中不純物分析装置
アンモニア中不純物分析装置
ジクロロシラン中不純物分析装置
塩素中不純物分析装置
炭化水素中不純物分析装置
ガス分析システム
天然ガス分析装置
燃料ガス分析装置
プロパン・ブタン分析装置
LPG分析装置
室内VOC分析計
燃料電池ガス分析装置
改質ガス分析装置
自動車排ガス中1,3ブタジエン分析システム
自動車排ガス中ベンゼン・トルエン分析システム
室内THC測定装置
液体サンプル分析システム
スチレン分析装置
水分析システム
評価装置
スクラバー評価システム
ガス透過率測定装置
フィルター評価装置
触媒反応ガス分析装置
吸着材評価装置
分離膜性能測定装置
多検体膜評価装置
両面加湿型ガス透過率測定装置
バルブリーク試験装置

監視装置
室内毒性ガス監視装置
栽培室内ガス監視システム
捕集装置
海水中フロン捕集装置
自動車排ガス中アルデヒド捕集装置
自動車排ガス中アルコール類捕集装置
自動車排ガス中NMOG捕集装置
揮発成分濃縮導入装置
排ガス中NOx捕集装置
蒸散アルコール捕集装置
発生ガス分析装置
反応槽内ガス分析装置
セル内微量発生ガス分析装置
溶存ガス分析装置
容器内反応ガス発生量測定装置
特殊サンプラー
多検体保温ガスサンプラー
吸着性ガスサンプリング装置
その他特注装置
ガス混合器
自動滴下装置
ガス分注システム
指定濃度ガス作成装置
自動分取装置

上記以外にも多数の特注装置を製造しています。お客様のニーズに合わせ、弊社の技術スタッフが最適なシステムをご提案します。お気軽にお問い合わせください。




東京営業部	TEL.03(5323)6611	FAX.03(5323)6622
大阪支店 (2017年8月移転)	TEL.06(6220)0500	FAX.06(6220)0601
横浜支店	TEL.045(985)7900	FAX.045(985)7901
東北営業所	TEL.024(534)2191	FAX.024(536)1518
筑波営業所	TEL.029(858)3700	FAX.029(858)3780
北関東営業所	TEL.048(667)1611	FAX.048(667)1656
千葉営業所	TEL.043(248)2441	FAX.043(248)2485
名古屋営業所	TEL.052(931)1761	FAX.052(931)1814
広島営業所	TEL.082(233)1101	FAX.082(233)1110
九州営業所	TEL.092(738)6633	FAX.092(738)6636

総合技術センター	TEL.04(2934)2121	FAX.04(2934)2128
カスタマーサポートセンター	TEL.04(2934)1100	FAX.04(2934)3361
福島工場	TEL.024(533)2244	FAX.024(534)2139

- 掲載している価格には消費税が含まれていません。
- 改良のため、型式、価格、仕様などにつきましては予告なしに変更する場合があります。あらかじめご了承ください。
- 本カタログに掲載している会社名および製品名は、それぞれ該当する各社の商標、または登録商標です。
- 本文中にはTMおよび®マークは明記していません。
- データに起因し、直接的または間接的に生じたいかなる損害に対しても、当社が責任を負うものではありません。また、記載事項につきましては、予告無しに改訂する場合がありますので、あらかじめご了承ください。

本社 〒163-1130 東京都新宿区西新宿6丁目22番1号 新宿スクエアタワー30F
 TEL.03(5323)6611 FAX.03(5323)6622
<http://www.gls.co.jp> E-mail:info@gls.co.jp

 **安全に関するご注意**
 ご使用前には必ず「取扱説明書」をよくお読みのうえ、正しくお使いください。