

■ 分析カラム

品名	粒子径	内径 (mm)	長さ (mm)	Cat.No.	価格
SYPRON AX-1	5 μm	2.1	100	5020-11002	160,000

注) 標準ジョイント形式は、UP型です。  
カラムの耐圧は、12 MPaです。

■ ガードカラム

品名	内径 (mm)	長さ (mm)	Cat.No.	価格
交換用カートリッジ (2本組) SYPRON AX-1	2.1	10	5020-08641	60,000
SYPRON Guard ホルダー			5020-08640	25,000

注) ジョイント形式は、UP型です。  
ホルダーには、PEEK製オシネが付属します。



LC/MS 用分析カラム

サイプロン

SYPRON®

*New Innovative Column for LC/MS*




東京営業部	TEL.03(5323)6611	FAX.03(5323)6622
大阪支店	TEL.06(6357)5060	FAX.06(6357)4580
横浜支店	TEL.045(985)7900	FAX.045(985)7901
東北営業所	TEL.024(534)2191	FAX.024(536)1518
筑波営業所	TEL.029(858)3700	FAX.029(858)3780
北関東営業所	TEL.048(667)1611	FAX.048(667)1656
千葉営業所	TEL.043(248)2441	FAX.043(248)2485
名古屋営業所	TEL.052(931)1761	FAX.052(931)1814
広島営業所	TEL.082(233)1101	FAX.082(233)1110
九州営業所	TEL.092(738)6633	FAX.092(738)6636

総合技術本部	TEL.04(2934)2121	FAX.04(2934)2128
カスタマーサポートセンター	TEL.04(2934)1100	FAX.04(2934)3361
福島工場	TEL.024(533)2244	FAX.024(534)2139

- 掲載している価格には消費税が含まれていません。
- 改良のため、型式、価格、仕様などにつきましては予告なしに変更する場合があります。あらかじめご了承ください。
- 本カタログに掲載している会社名および製品名は、それぞれ該当する各社の商標、または登録商標です。
- 本文中には TM および ® マークは明記していません。
- データ起因し、直接的または間接的に生じたいかなる損害に対しても、当社が責任を負うものではありません。また、記載事項につきましては、予告無しに改訂する場合がありますので、あらかじめご了承ください。

本社 〒163-1130 東京都新宿区西新宿6丁目22番1号 新宿スクエアタワー30F  
TEL.03(5323)6611 FAX.03(5323)6622  
http://www.gls.co.jp E-mail:info@glsc.co.jp



 安全に関するご注意  
ご使用前には必ず「取扱説明書」をよくお読みのうえ、正しくお使いください。

20161216SE3T

ギャルサイエンス株式会社

# LC/MSのために生まれた 画期的なカラム

SYPRONは、質量分析計のパフォーマンスを最大限に発揮するために生まれた高性能なカラムです。

高い精度の分析を可能にし、水質環境分析の精度向上と効率化に貢献します。

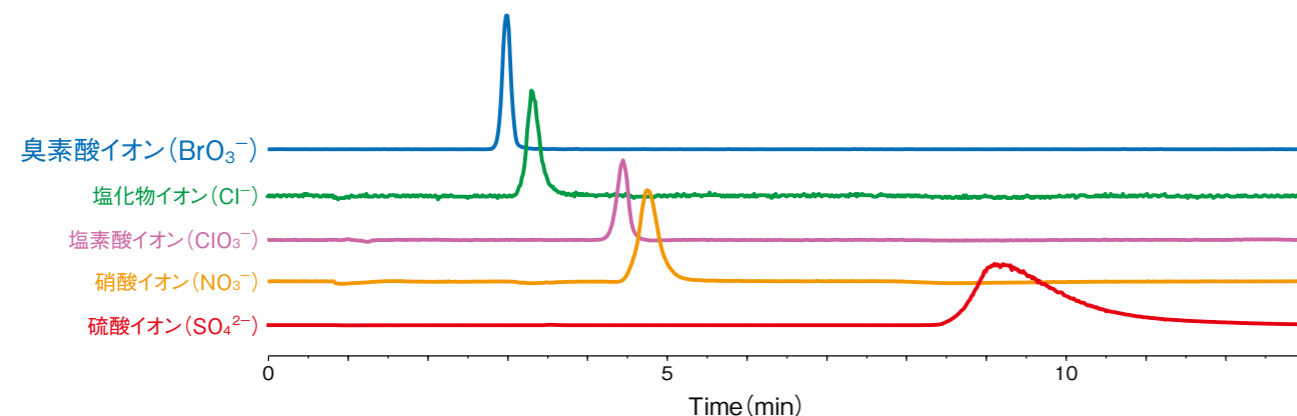


## ■ SYPRON AX-1 仕様

粒子径	: 5 μm
母体	: メタクリレート系ポリマー
官能基	: 四級アンモニウム基
使用可能pH範囲	: 2~12
推奨使用 pH 範囲	: 3~7

## ■ 優れた分離性能

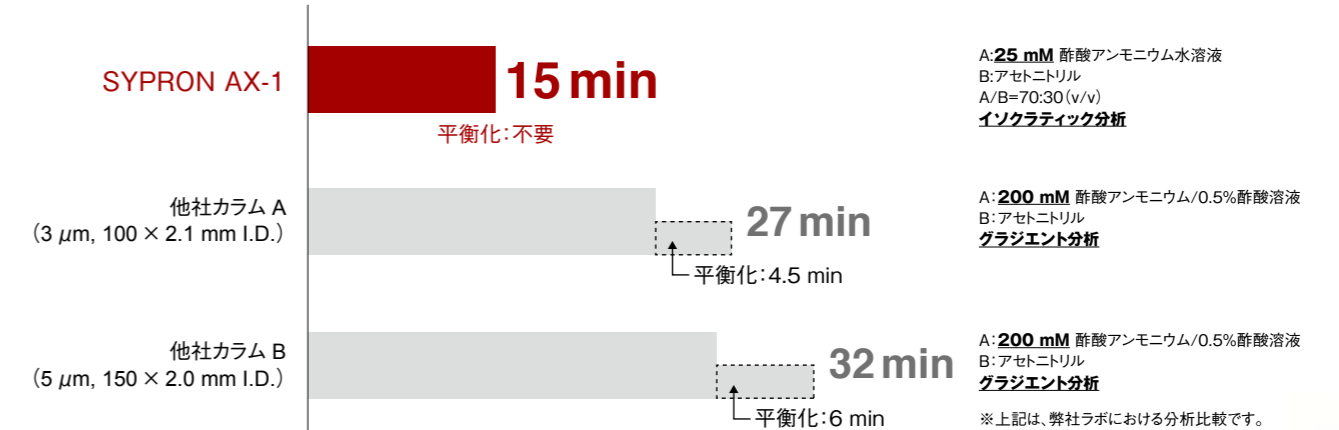
SYPRON AX-1は、親水性ポリマーに四級アンモニウム基を導入した陰イオン交換カラムです。高い分離性能を示しながら、夾雑イオンを早く溶出させる特長を併せ持ちます。質量分析におけるサブプレッションの影響を避け、安定した分析を実現します。



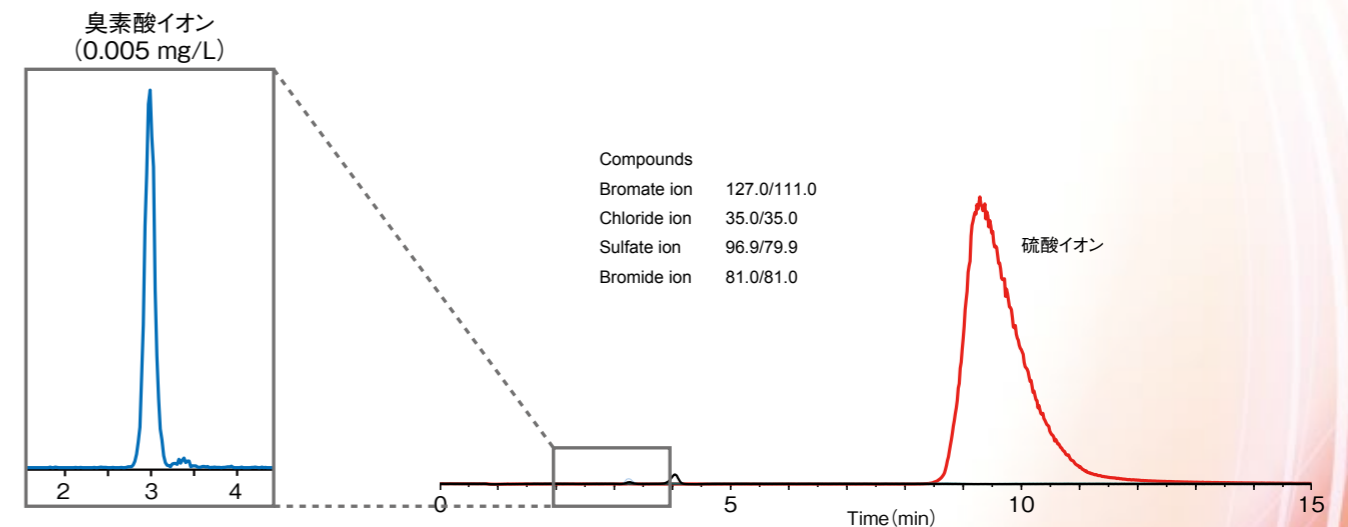
## ■ 短時間分析

一般的にイオン交換モードで強く保持される成分を溶出させるためには、高い塩濃度の移動相を使用します。しかし、塩はイオン化を抑制するため、高い塩濃度の移動相は感度低下を招く上に、質量分析計への負担が大きいことが懸念されます。SYPRON AX-1は、低い塩濃度でのイソクラティック分析が可能のため、定量精度を維持しつつ短いサイクル時間で分析を行うことができます。

## ■ 臭素酸分析サイクルの比較



## ■ 水道水中 臭素酸イオンの分析例



## ■ Conditions

Column	: SYPRON AX-1 5 μm, 100 × 2.1 mm I.D.
Eluent	: A) 25 mM CH <sub>3</sub> COONH <sub>4</sub> in H <sub>2</sub> O B) CH <sub>3</sub> CN A/B = 70/30 (v/v)
Flow Rate	: 0.2 mL/min
Injection Vol.	: 10 μL
Col. Temp.	: 40 °C
Detection	: MS/MS (ESI, Negative, MRM)