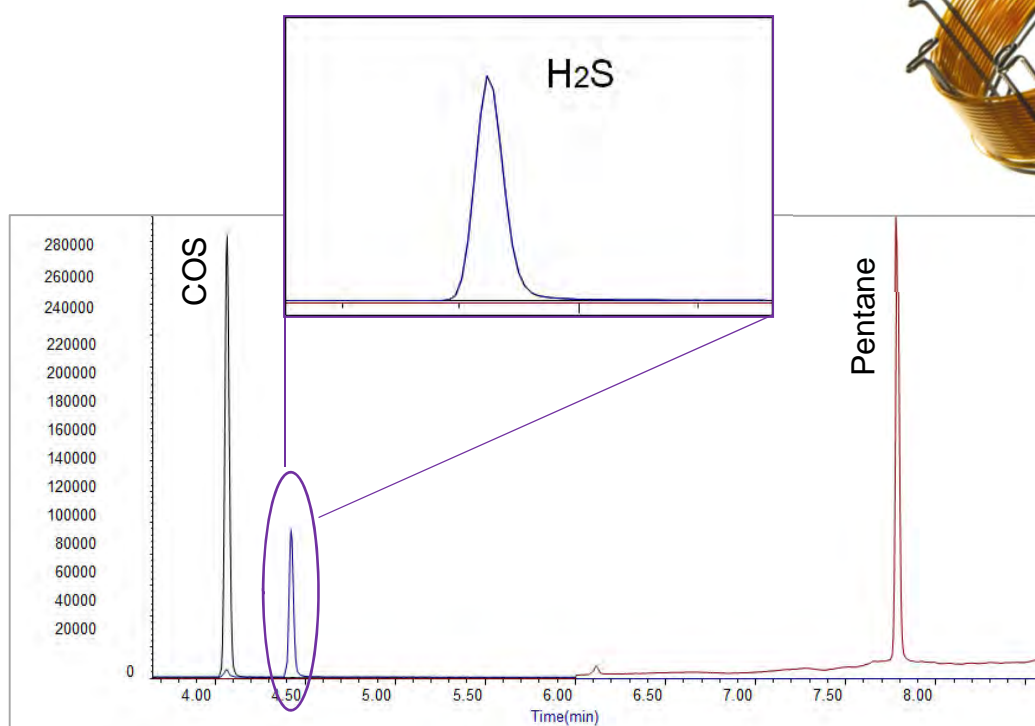


## Restek PLOTシリーズ Rt<sup>®</sup>-Silica BOND

Restekから新たに発売されたRt-Silica BONDは、高い選択性と汎用性を持つPLOTカラムです。二酸化炭素及びその他のガスを室温でも強く保持することができ、低級炭化水素や硫黄ガス分析に威力を発揮します。

### 特長

- 水に対する優れた安定性
- 硫化水素に対して高い信頼性と再現性

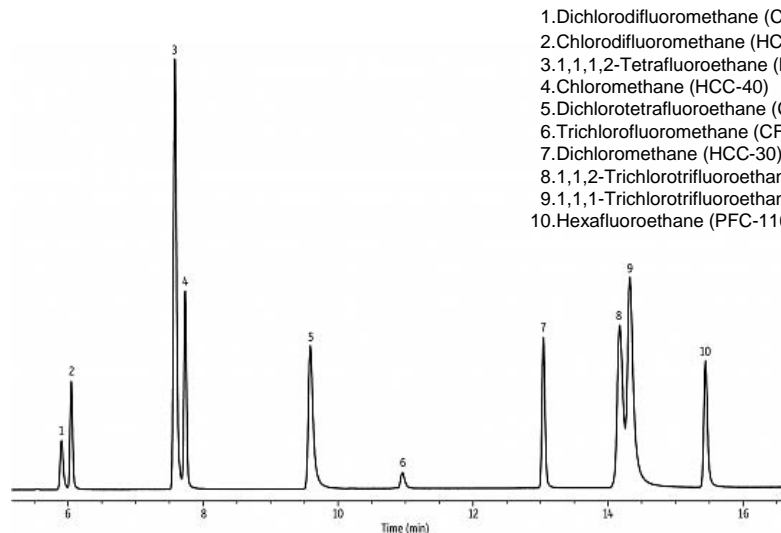


高い試料負荷容量、不活性度、ロット間の安定性だけでなく、260 °Cという高い温度で使用できる特長は、不飽和炭化水素の分析に理想的です。

また、対称性のあるピーク形状と応答性を確認するために、活性化合物を用いてカラム効率と不活性度を検査しています。固定相粒子の流出が最小限に抑えられ、Restekの固定化技術によりスパイクノイズ、バルブの損傷及びFID検出器の詰まりなどの心配はありません。

さらに、このユニークな固定相は水を吸着せず溶出しますので、水の存在下でも優れた安定性があります。

## ■ フロン類



### Peaks

1. Dichlorodifluoromethane (CFC-12)
2. Chlorodifluoromethane (HCFC-22)
3. 1,1,1,2-Tetrafluoroethane (HFC-134a)
4. Chloromethane (HCC-40)
5. Dichlorotetrafluoroethane (CFC-114)
6. Trichlorofluoromethane (CFC-11)
7. Dichloromethane (HCC-30)
8. 1,1,2-Trichlorotrifluoroethane (CFC-113)
9. 1,1,1-Trichlorotrifluoroethane (CFC-113a)
10. Hexafluoroethane (PFC-116)

**Column** : Rt®-Silica BOND, 30 m, 0.32 mm ID (1015-11651)  
**Sample** : Custom Air Liquide gas standard  
 Conc.: 1,000 ppmv balance nitrogen  
**Injection**  
 Inj. Vol.: 50 µL split (split ratio 10:1)  
 Liner: 2 mm straight Sky® inlet liner (3015-90863)  
 Inj. Temp.: 250 °C  
**Oven**  
 Oven Temp.: 120 °C (hold 25 min)  
**Carrier Gas** : He, constant flow  
 Flow Rate: 2.6 mL/min  
**Detector** : FID @ 260 °C

GC\_PC1264

## Rt®-Silica BOND 価格表

内径(mm)	長さ(m)	膜厚(µm)	温度限界(°C)	メーカーP/N	Cat.No.	価格
0.32	15	-	-80 to 260 °C	19784	1015-11650	85,000
	30	-	-80 to 260 °C	19785	1015-11651	104,000
	60	-	-80 to 260 °C	19786	1015-11652	158,000

Restek製カラムの分析シミュレーションは

**EZGC®  
Chromatogram Modeler**

<http://www.restek.com/chromatogram/ezgc/>

ジーエルサイエンス製カラムのアプリ検索は

**InertSearch™**

<http://www.gls.co.jp/technique/inertsearch.html>



東京営業部	TEL.03(5323)6611	FAX.03(5323)6622
大阪支店	TEL.06(6357)5060	FAX.06(6357)4580
横浜支店	TEL.045(985)7900	FAX.045(985)7901
東北営業所	TEL.024(534)2191	FAX.024(536)1518
筑波営業所	TEL.029(858)3700	FAX.029(858)3780
北関東営業所	TEL.048(667)1611	FAX.048(667)1656
千葉営業所	TEL.043(248)2441	FAX.043(248)2485
名古屋営業所	TEL.052(931)1761	FAX.052(931)1814
広島営業所	TEL.082(233)1101	FAX.082(233)1110
九州営業所	TEL.092(738)6633	FAX.092(738)6636
総合技術本部	TEL.04(2934)2121	FAX.04(2934)2128
カスタマーサポートセンター	TEL.04(2934)1100	FAX.04(2934)3361
福島工場	TEL.024(533)2244	FAX.024(534)2139

- 掲載している価格には消費税がふくまれていません。
- 改良のため、型式、価格、仕様などにつきましては予告なしに変更する場合があります。あらかじめご了承ください。
- 本カタログに掲載している会社名および製品名は、それぞれ該当する各社の商標、または登録商標です。
- 本文中にはTMおよび®マークは明記していません。
- データに起因し、直接的または間接的に生じたいかなる損害に対しても、当社が責任を負うものではありません。また、記載事項につきましては、予告無しに改訂する場合がありますので、あらかじめご了承ください。

本社 〒163-1130 東京都新宿区西新宿6丁目22番1号 新宿スクエアタワー30F  
 TEL.03(5323)6611 FAX.03(5323)6622  
<http://www.gls.co.jp> E-mail:info@glsc.co.jp



**安全に関するご注意**  
 ご使用前には必ず「取扱説明書」をよくお読みのうえ、正しくお使いください。