

ガスクロマトグラフ用におい嗅ぎシステム

OPV277

Olfactory Port & Voice





ガスクロマトグラフ用におい嗅ぎシステム OPV277

GC/O (Gas Chromatography/Olfactometry) は、GC カラムの出口を分岐し、一方を FID や MSD などの検出器に接続して成分分析を行い、同時にもう一方でオペレーターが鼻でにおいを嗅ぐ手法です。「その成分がどんなにおいか」という情報を得ることができ、香気を構成するキー成分や、異臭の原因物質の探索に重要な評価方法です。香料、食品、製薬、包装材、化学工業など、その応用範囲は多岐にわたります。

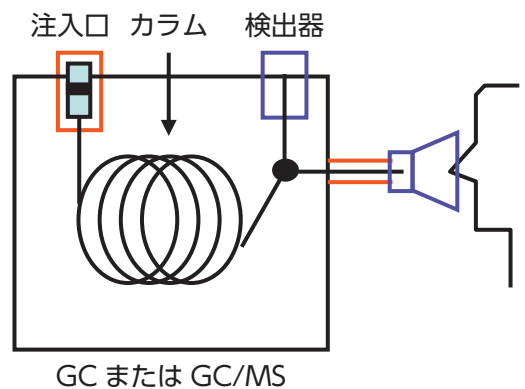
OPV277 は、スニッフィングポート OP275 と、音声認識ソフトウェアで構成されたシステムです。試験者のニーズを取り入れて開発された本システムは、より簡単に高い精度でにおいの評価を行うことができます。

においを得る

最新の不活性処理技術を応用したサンプルラインを採用しています。高沸点成分や吸着成分でもにおい残りがなく、ターゲット物質をロスすることなく確実に得ることができるため、高い精度での評価が可能です。

- 最高 300 °C まで設定
- コールドポイントが無いトランスファーライン構造
- 高沸点成分を効率良く検出
- 湿潤エアパーズにより、鼻の粘膜を乾燥から保護
- 各社 GC に搭載可能

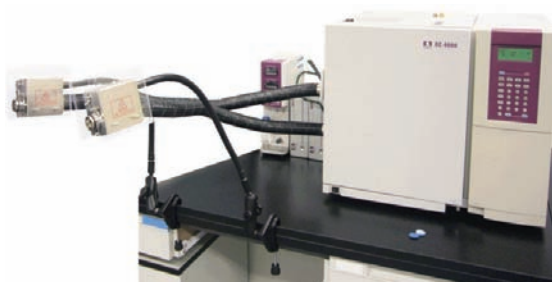
【システム概要図】



においを共有する

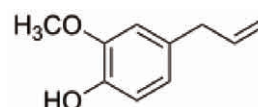
二人用におい嗅ぎ OPV277 Twin

においの感じ方は、体調や表現の違いなどにより個人差が出ることがあります。より客観的な評価・解析を行うためには、複数名での評価が大変有効です。OPV277 Twinは、カラム出口を分岐することにより、二人同時の評価を可能にしたシステムです。二人のオペレーターに同じタイミングでにおい成分が到達するため、官能評価時の感覚を共有でき、個人差の問題を解決することができます。



二人嗅ぎ評価例

オイゲノール



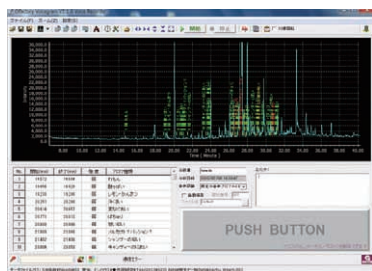
試験者A「さんまの焦げ」
試験者B「木の焦げ」

においを記録する

音声認識ソフトウェア Olfactory Voicegram

においの情報を記録し、解析するための専用ソフトウェアです。におい分析は多成分が含まれることが多く、いくつかのピークが隣接している場合もあるため、リテンションタイムと感じたにおいの質の情報が重要です。Olfactory Voicegramは、マウスのクリックと、音声録音により貴重な情報を逃しません。

解析画面



アロマパレット

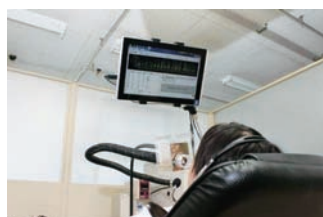


アロマパレットに、においの特徴をあらかじめ記録し、クリックして選択するだけでクロマトグラムへ入力することができます。

音声認識ソフトウェアを搭載しないスニッフィングポート OP275 のみも販売しています。

特注システムのご案内

試験者に負担となるにおい嗅ぎ作業をより軽減するためのリクライニングシステムや、タブレット PC による入力システムを特注で対応可能です。



← リクライニングシステム →



タブレット PC

仕様

温度制御方式	SSR ゼロクロス PID 制御
温度設定範囲	0 ~ 300 °C (1 °Cステップ)
温度制御範囲	(室温 +20 °C) ~ 300 °C
AUX. GAS	ヘリウムまたは窒素 IN 側配管口：1/8" チューブ接続 OUT 側配管口：1/16" チューブ接続
湿潤エア	清浄エアを導入。コントロールバルブにて流量調整 IN 側配管口：1/8" チューブ接続 OUT 側配管口：1/8" PTFE チューブワンタッチ接続
スプリッター接続口	不活性処理済キャピラリーチューブ接続 (オシネ型)
AUX. GAS 流量調整器	マスフローコントロールバルブ
大きさ	コントローラー：96 (W) × 230 (D) × 300 (H) mm トランスファーライン ：外径 35 mm × 長さ 650 mm (OP275) ：外径 35 mm × 長さ 1,000 mm (OP275 L) ：外径 35 mm × 長さ 1,000 mm × 2 (OP275 Twin)
重さ	コントローラー：約 3.5 kg、トランスファーライン：約 1.5 kg
電源	AC100 V、50/60 Hz、3 A (OP275、OP275L)、5 A (OP275 Twin)

【音声認識ソフトウェア】

推奨 OS	Windows XP Professional, Windows Vista Business, Windows 7 Professional (いずれも 32 ビット版)
CPU/ メモリ	使用する OS が推奨する動作環境以上 *
通信ポート	RS-232C 1 ポート
解像度	1024 × 600 以上 (推奨 1024 × 768 以上)

*：音声認識を使用される場合は、高スペックの CPU を使用してください。

価格

品名	Cat.No.	価格
音声認識におい嗅ぎシステム OPV277	2702-18504	1,300,000
音声認識におい嗅ぎシステム OPV277L (ロングトランスファーラインタイプ)	2702-18514	1,350,000
スニффングポート OP275	2702-18500	650,000
スニффングポート OP275L (ロングトランスファーラインタイプ)	2702-18502	700,000
スニффングポート OP275 Twin (二人用におい嗅ぎ)	2702-18615	1,100,000

注) 音声認識ソフトウェアの単品販売はしていません。



ジーエルサイエンス株式会社

東京営業部	TEL.03(5323)6611	FAX.03(5323)6622
大阪支店	TEL.06(6357)5060	FAX.06(6357)4580
横浜支店	TEL.045(985)7900	FAX.045(985)7901
東北営業所	TEL.024(534)2191	FAX.024(536)1518
筑波営業所	TEL.029(858)3700	FAX.029(858)3780
北関東営業所	TEL.048(667)1611	FAX.048(667)1656
千葉営業所	TEL.043(248)2441	FAX.043(248)2485
名古屋営業所	TEL.052(931)1761	FAX.052(931)1814
広島営業所	TEL.082(233)1101	FAX.082(233)1110
九州営業所	TEL.092(738)6633	FAX.092(738)6636

総合技術本部	TEL.04(2934)2121	FAX.04(2934)2128
カスタマーサポートセンター	TEL.04(2934)1100	FAX.04(2934)3361
福島工場	TEL.024(533)2244	FAX.024(534)2139

- 掲載している価格には消費税が含まれていません。
- 改良のため、型式、価格、仕様などにつきましては予告なしに変更する場合があります。あらかじめご了承ください。
- 本カタログに掲載している会社名および製品名は、それぞれ該当する各社の商標、または登録商標です。
- 本文中には TM および ® マークは明記していません。

本社 〒163-1130 東京都新宿区西新宿6丁目22番1号 新宿スクエアタワー30F
TEL.03(5323)6611 FAX.03(5323)6622
<http://www.gls.co.jp> E-mail:info@glsc.co.jp

