

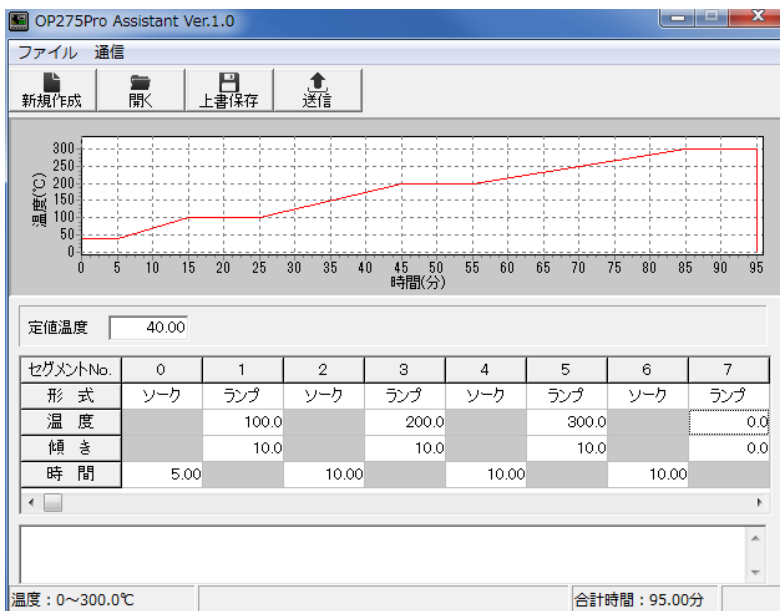
昇温機能付スニффイングポート

OP275 Pro

Olfactory Port

OP275 Proは、トランスファーラインの昇温機能を追加した新しいスニッフイングポートです。昇温機能により、スプリット比(スニッフイング側流量/検出器側流量)が一定となり、実際に即したクロマトグラムが得られます。また、鼻の熱ストレスや分析種の熱劣化が抑制されるので、高精度・高感度なおい嗅ぎを行うことが可能になりました。

- プログラム温調と定値温調の切り替えが簡単
- 鼻への熱ストレスが低減
- 分析種の熱劣化を抑え、精度の高いにおい嗅ぎが可能



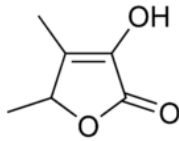
昇温プログラムは、温度設定専用ソフトウェア(OP275 Pro Assistant)で簡単に設定可能です。



プログラム温調と定値温調での官能評価比較

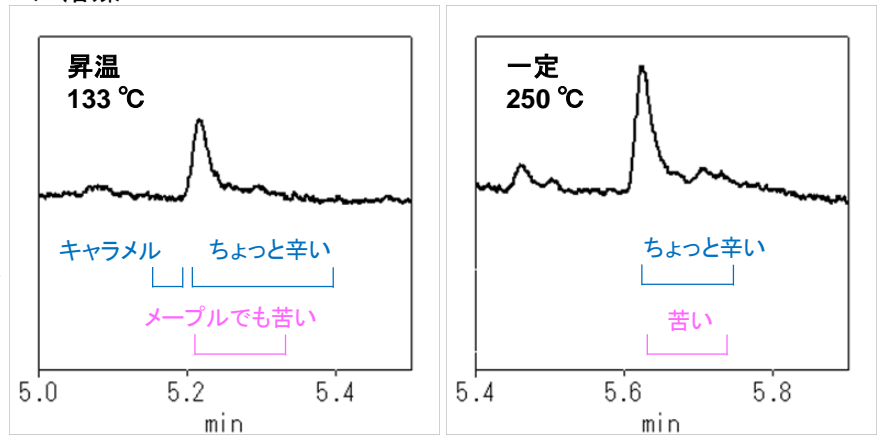
GCオープン : 昇温 70 °C(1 min) - 15 °C/min - 250 °C
 定値 250 °C
 サンプル : 10 ppmソロン エタノール溶媒

ソロン
 沸点: 184 °C



パネラー A

パネラー B



パネラー2名がOP275 Proを用い、同条件・同サンプルで官能試験を実施

250 °C一定の場合には、「辛い」または「苦い」の感知のみですが、昇温を行った場合は「キャラメル」や「メープル」から「辛い」または「苦い」へとにおいが変化していくのを感知することができました。においを検知している時間は、トランスファーラインが250 °C一定の時よりも昇温機能を用いた時のほうが若干長く感じる結果が得られました。

仕様

| | |
|---------------------|------------------------|
| 温度設定範囲 | 0 ~ 300 °C、0.1 °Cステップ |
| 温度勾配設定 | 0~20 °C/min、0.1 °Cステップ |
| 温度プログラム数 | 8パターン |
| セグメント数 | 最大32 |
| セグメント設定時間 | 0分0秒~99分59秒 |
| 温度制御方式 | SSRゼロクロスPID制御 |
| 流量調節器 | |
| Auxiliary gas(補助ガス) | ヘリウムまたは窒素 |
| 流量調節器 | マスフローコントロールバルブ |
| IN側配管口 | 1/8"チューブ接続 |
| OUT側配管口 | 1/16"チューブ接続 |
| 湿潤エア | 清浄エアを導入 |
| 流量調節器 | スピードコントロールバルブ |
| IN側配管口 | 1/8"チューブ接続 |
| OUT側配管口 | 1/8"PTFEチューブワンタッチ接続 |

| | |
|---------|---|
| 入出力 | USBポート(温度設定ソフトウェア用) START IN / READY OUT |
| 供給圧力範囲 | 0.1 ~ 0.6 MPa |
| 大きさ | コントローラー 96(W) × 230(D) × 300(H) mm (突起物除く) トランスファーライン 外径35 mm × 長さ 650 mm(OP275 Pro) 外径35 mm × 長さ 1000 mm(OP275L Pro) |
| 重さ | OP275 Proコントローラー 約4 kg OP275 Proトランスファーライン 約1.5 kg |
| 使用温度/湿度 | 5 ~ 35 °C / 10 ~ 85 % 結露しないこと |
| 電源 | AC100 V ± 10 % 50/60 Hz |



| | | |
|---------------------|------------------|------------------|
| 東京営業部 | TEL.03(5323)6611 | FAX.03(5323)6622 |
| 大阪支店 (2017年8月移転) | TEL.06(6220)0500 | FAX.06(6220)0601 |
| 横浜支店 | TEL.045(985)7900 | FAX.045(985)7901 |
| 東北営業所 | TEL.024(534)2191 | FAX.024(536)1518 |
| 筑波営業所 | TEL.029(858)3700 | FAX.029(858)3780 |
| 北関東営業所 | TEL.048(667)1611 | FAX.048(667)1656 |
| 千葉営業所 | TEL.043(248)2441 | FAX.043(248)2485 |
| 名古屋営業所 | TEL.052(931)1761 | FAX.052(931)1814 |
| 広島営業所 | TEL.082(233)1101 | FAX.082(233)1110 |
| 九州営業所 | TEL.092(738)6633 | FAX.092(738)6636 |

| | | |
|---------------|------------------|------------------|
| 総合技術センター | TEL.04(2934)2121 | FAX.04(2934)2128 |
| カスタマーサポートセンター | TEL.04(2934)1100 | FAX.04(2934)3361 |
| 福島工場 | TEL.024(533)2244 | FAX.024(534)2139 |

- 掲載している価格には消費税が含まれていません。
- 改良のため、型式、価格、仕様などにつきましては予告なしに変更する場合があります。あらかじめご了承ください。
- 本カタログに掲載している会社名および製品名は、それぞれ該当する各社の商標、または登録商標です。
- 本文中には TM および ® マークは明記しておりません。
- データに起因し、直接的または間接的に生じたいかなる損害に対しても、当社が責任を負うものではありません。また、記載事項につきましては、予告無しに改訂する場合がありますので、あらかじめご了承ください。

本社 〒163-1130 東京都新宿区西新宿6丁目22番1号 新宿スクエアタワー30F
 TEL.03(5323)6611 FAX.03(5323)6622
<http://www.gls.co.jp> E-mail:info@gls.co.jp



安全に関するご注意
 ご使用前には必ず「取扱説明書」をよくお読みのうえ、正しくお使いください。