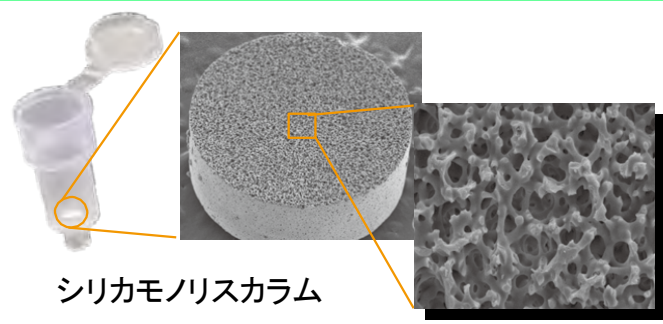


## MonoFas<sup>®</sup> 加工食品 DNA 抽出キットXI



シリカモノリスカラム

MonoFasシリーズは、DNA抽出・精製にシリカモノリスを用いることで、高純度、高負荷量、微量溶出、高い再現性、高速処理を実現します。

Based on monolithic technology, Merck HGaA, Darmstadt, Germany

### 特長

#### 高速抽出

加工食品からわずか15分でDNAを抽出。フェノール/クロロホルム抽出、エタノール沈殿等の煩雑な操作は必要ありません。毒性のある試薬や有機溶媒を使用しないため、DNAの断片化が起こりにくく、作業者や環境に対して安全です。

#### 高純度DNA抽出

回収液は $A_{260}/A_{280} > 1.7 \sim 2.1$ と高純度でナトリウムフリーです。モノリスは分離能が高いため、夾雑物の影響を最小限に抑え、溶出液に糖類の混入が少なく高純度なDNA抽出を可能にします。

#### Amylaseフリー

PCR増幅に影響するAmylaseやRNase Aなど酵素類を使用せずに抽出し、抽出したDNAをそのまま増幅反応に使用できます。

#### 微量溶出

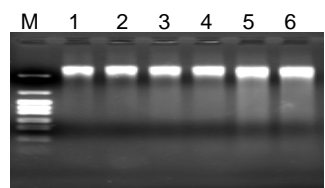
シリカモノリスは表面積が大きく微量試料中のDNAも保持でき、わずか10  $\mu$ LでDNAを回収できます。

#### 幅広い用途で使用可能

遺伝子組換え加工食品の検査、食品遺伝学試験などに使用可能です。

#### 精米からきれいに抽出精製

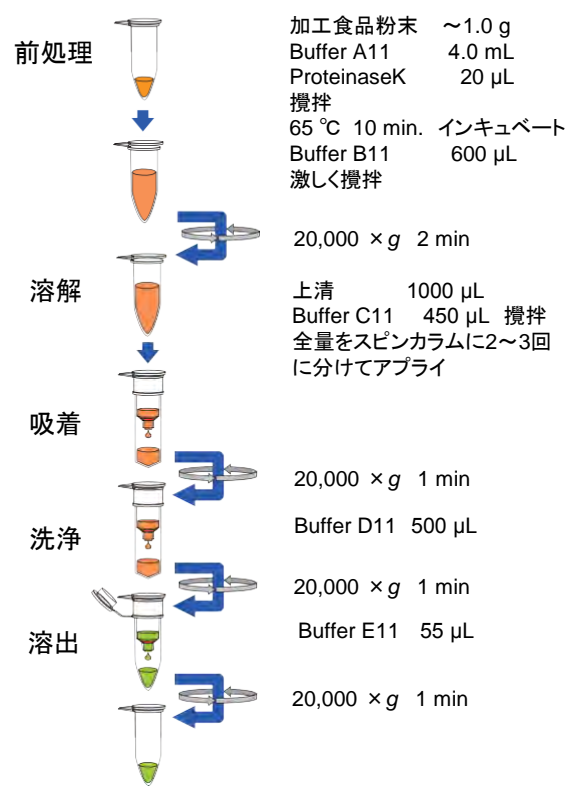
MonoFas加工食品DNA抽出キットXIを用いて、コメ粉末からDNAを抽出精製、55  $\mu$ L (Buffer E11) で溶出しました。



M : pHY Marker  
 1~2 : MonoFas (Amylase, ProK, RNaseA 処理)  
 3~4 : MonoFas (Amylase, ProK 処理)  
 5~6 : MonoFas (ProK 処理)

溶出液 10 $\mu$ L ロード

### 加工食品中DNA抽出手順

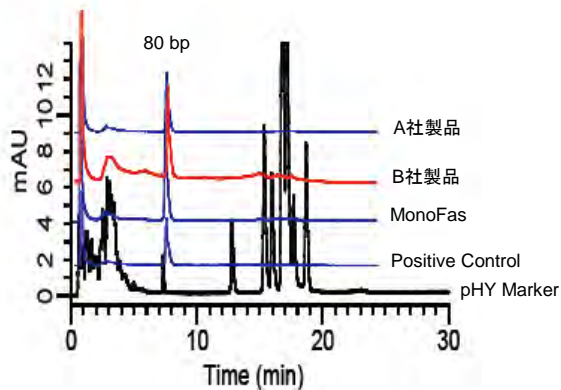
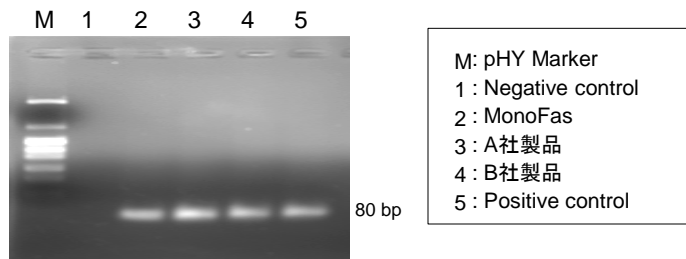
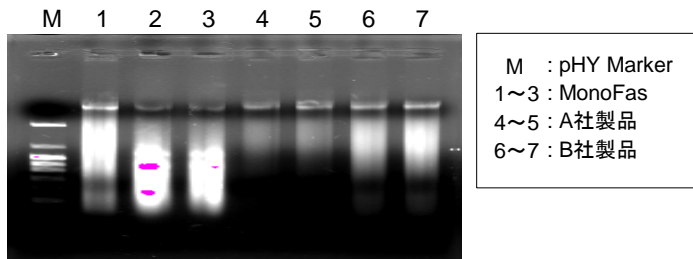


加工食品中DNA

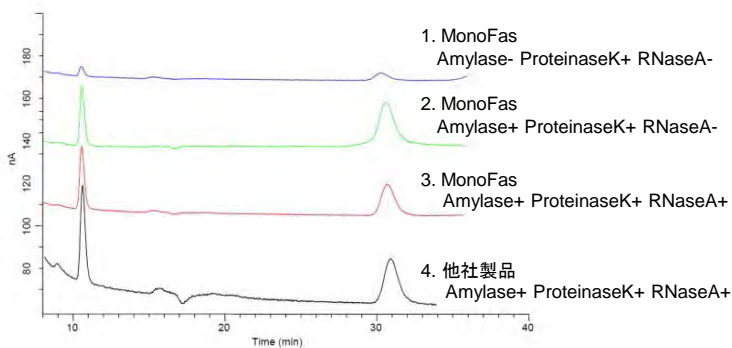
【製品仕様】	
操作時間	15 分
最大DNA結合量	50 $\mu$ g
推奨試料処理量	$\sim 1$ g
目的DNA	加工食品中のDNA
カラム容量	1000 $\mu$ L
推奨溶出量	55 $\mu$ L
DNA 純度 (O.D.260/280)	1.7 $\sim$ 2.1

【価格表】			
	使用回数	Cat.No.	価格
MonoFas 加工食品DNA 抽出キットXI	50 回分	7510-11150	45,000
	100 回分	7510-11151	75,000

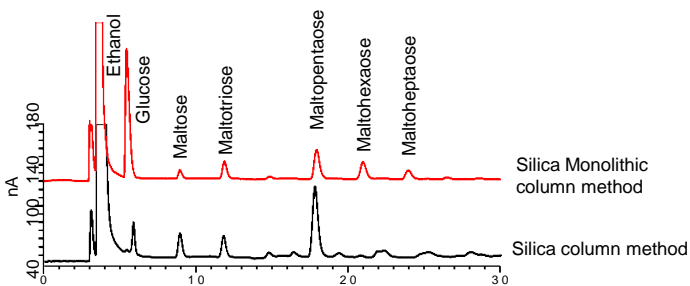
# ビーフン中DNAの電気泳動とHPLC分離分析によるPCR増幅効率の比較



## 抽出・精製コメ加工食品DNA残留単糖、多糖分析



Column : InertSphere Sugar-1  
(150 mm × 4.6 mm I.D.)  
Eluent : 100 mM NaOH  
Flow Rate : 0.5 mL/min  
Detector : ECD PAD(Au electrode)  
Injection Vol.: 10  $\mu$ L (他社製品のみ 5  $\mu$ L)



Polysaccharide (mg/L)	Silica column method	Silica Monolithic column method
	Silica particle	Silica Monolithic
Glucose	4.24	10.20
Maltose	9.39	2.81
Maltotriose	8.01	5.41
Maltotetraose	1.61	0.77
Maltopentaose	28.81	10.04
Maltohexaose	1.06	6.53
Maltoheptaose	N/D	5.36



東京営業部 TEL.03(5323)6611 FAX.03(5323)6622  
大阪支店 TEL.06(6357)5060 FAX.06(6357)4580  
横浜支店 TEL.045(985)7900 FAX.045(985)7901  
東北営業所 TEL.024(534)2191 FAX.024(536)1518  
筑波営業所 TEL.029(858)3700 FAX.029(858)3780  
北関東営業所 TEL.048(667)1611 FAX.048(667)1656  
千葉営業所 TEL.043(248)2441 FAX.043(248)2485  
名古屋営業所 TEL.052(931)1761 FAX.052(931)1814  
広島営業所 TEL.082(233)1101 FAX.082(233)1110  
九州営業所 TEL.092(738)6633 FAX.092(738)6636

総合技術本部 TEL.04(2934)2121 FAX.04(2934)2128  
カスタマーサポートセンター TEL.04(2934)1100 FAX.04(2934)3361  
福島工場 TEL.024(533)2244 FAX.024(534)2139

- 掲載している価格には消費税がふくまれていません。
- 改良のため、型式、価格、仕様などにつきましては予告なしに変更する場合があります。あらかじめご了承ください。
- 本カタログに掲載している会社名および製品名は、それぞれ該当する各社の商標、または登録商標です。
- 本文中にはTMおよび®マークは明記しておりません。
- データに起因し、直接的または間接的に生じたいかなる損害に対しても、当社が責任を負うものではありません。また、記載事項につきましては、予告無しに改訂する場合がありますので、あらかじめご了承ください。

本社 〒163-1130 東京都新宿区西新宿6丁目22番1号 新宿スクエアタワー30F  
TEL.03(5323)6611 FAX.03(5323)6622  
<http://www.gls.co.jp> E-mail:info@gls.co.jp

安全に関するご注意  
ご使用前には必ず「取扱説明書」をよくお読みの上、正しくお使いください。