



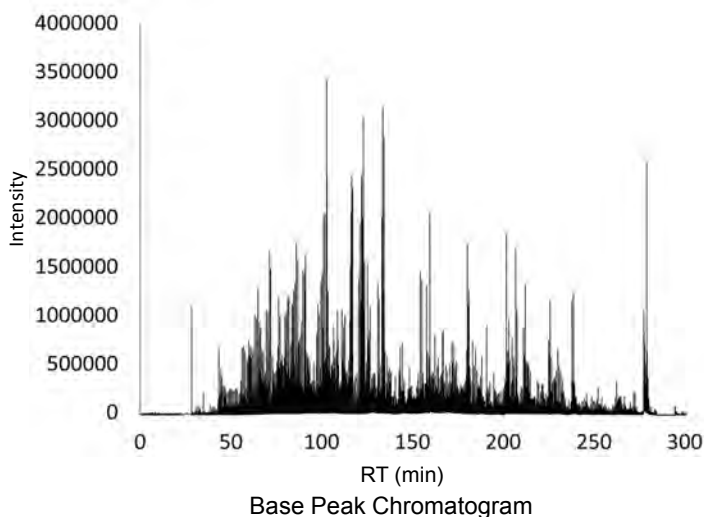
HILIC型ロングカラムで、 プロテオーム研究の加速化に貢献します

高い空隙率を持つシリカモノリスの特長を生かしたカラム長2000 mmのHILIC (Hydrophilic Interaction Chromatography)型高理論段数カラムです。C18結合型カラムと同等のペプチド同定数が期待でき、新規ペプチド・タンパク質種の同定に貢献します。

- 世界初！2メートル長のHILIC型ロングモノリスキャピラリーカラム
- C18結合型カラムと同等のペプチド同定数
- C18結合型カラムとは異なるHILIC特異的なペプチドの同定が可能
 - * 疎水性、親水性、塩基性の高いペプチドに効果的
- 高有機溶媒濃度の移動相による高感度化

本製品は、京都大学薬学部 石濱泰先生、ならびにエーザイ株式会社様のご協力により開発されました。

<HeLa細胞抽出液のトリプシン消化物分析>



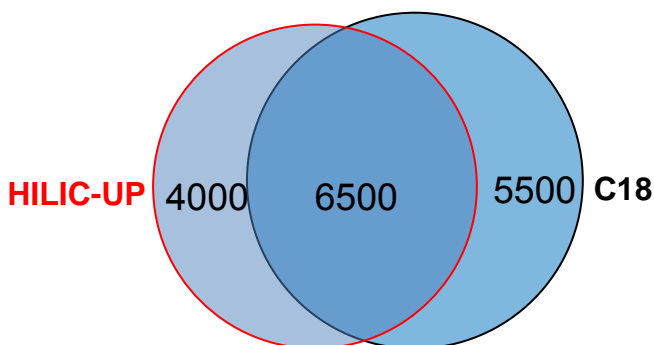
同定ペプチド数 : 7194
同定タンパク質数 : 2201

(参考) C18結合型モノリスロングカラムによる同定数
同定ペプチド数 : 8358
同定タンパク質数 : 1992
* 4時間グラジエント

Conditions

Column : MonoCap HILIC-UP High Resolution 2000
Eluent : A) CH₃CN : H₂O=10/90 (0.5% CH₃COOH)
 B) CH₃CN : H₂O=95/5 (0.5% CH₃COOH)
 A/B=0/100-(240 min)-20/80-(10 min)-100/0
 -(10min)-100/0,v/v
Flow Rate : 500 nL/min
Injection Vol. : 1 μL
Detection : TIC MS (m/z 300-1500)

<HILIC-UPとC18カラムでの同定ペプチド数>



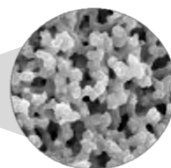
Column size : 0.1 × 2000 mm, Mass spectrometer: Triple TOF 5600
グラジエント時間(4と8時間)の2回の分析結果より

* 参考文献からの参考値

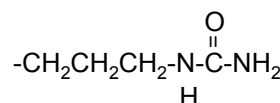
C18カラムと比較し、HILIC-UPカラムにより特異的なペプチドが約4割同定されています。

【仕様】

母体 : 高純度モノリス型シリカゲル
 スルーポアサイズ : 2 μm
 メソポアサイズ : 12 nm
 化学結合基 : ウレイドプロピル基
 内径 : 0.1 mm I.D.
 長さ : 2000 mm
 推奨流量範囲 : 0.3 μL/min-1 μL/min
 推奨最大圧力 : 35 MPa



モノリス型シリカゲル



ウレイドプロピル基

【参考文献】

Hydrophilic Interaction Chromatography Using a Meter-Scale Monolithic silica capillary Column for Proteomics LC-MS, K Horie et al. *Anal. Chem.* 2014, 86, 3817-3824

【MonoCap® HILIC-UP High Resolution 2000 価格表】

| 内径(mm) | 長さ(mm) | Cat.No. | 価格 |
|--------|--------|------------|---------|
| 0.1 | 2000 | 5020-10019 | 550,000 |

注1) 製品には、スタンド型カラムホルダーが付属します。
 注2) 接続キットは、含まれません。下記の製品を別途ご購入ください。

【接続キット 価格表】

| 品名 | 内容 | Cat.No. | 価格 |
|-------|--|------------|-------|
| 接続キット | 1/16"PEEKフェラル、SUSナット、スリーブ 各2個 1/32"PEEKフェラル、SUSナット、スリーブ 各2個 | 5020-10017 | 7,000 |

"Based on monolithic technology, Merck KGaA, Darmstadt, Germany"



ジールサイエンス株式会社

本社〒163-1130 東京都新宿区西新宿6丁目22番1号 新宿 スクエアタワー30F
 TEL.03(5323)6611 FAX.03(5323)6622

- 改良のため、形式、価格、仕様などにつきましては予告なしに変更する場合があります。
- 本カタログに掲載している会社名および製品名は、それぞれ該当する各社の商標、または登録商標です。
- 本文中または表中にはTMおよび®マークは明記しておりません。
- 価格に消費税は含まれておりません。
- データに起因し、直接的または間接的に生じたいかなる損害に対しても、当社が責任を負うものではありません。また、記載事項につきましては、予告無しに改訂する場合がありますので、あらかじめご了承ください。

東京営業部 〒163-1130 新宿区西新宿6-22-1 新宿スクエアタワー30F
 TEL.03(5323)6611 FAX.03(5323)6622

大阪支店 〒530-0043 大阪市北区天満4-1-18
 TEL.06(6357)5060 FAX.06(6357)4580

横浜支店 〒226-0018 横浜市緑区長津田みなみ台5-2-33
 TEL.045(985)7900 FAX.045(985)7901

東北営業所 〒960-8201 福島市岡島字長岬5-3
 TEL.024(534)2191 FAX.024(536)1518

筑波営業所 〒305-0051 つくば市二の宮3-13-2
 TEL.029(858)3700 FAX.029(858)3780

北関東営業所 〒331-0812 さいたま市北区宮原町1-38
 TEL.048(667)1611 FAX.048(667)1756

千葉営業所 〒260-0028 千葉市中央区新町17-16
 TEL.043(248)2441 FAX.043(248)2485

名古屋営業所 〒461-0002 名古屋市東区代官町40-18
 TEL.052(931)1761 FAX.052(931)1814

広島営業所 〒730-0806 広島市中区西十日市町9-9
 TEL.082(233)1101 FAX.082(233)1110

九州営業所 〒810-0001 福岡市中央区天神3-10-20
 TEL.092(738)6633 FAX.092(738)6636


総合技術本部 〒358-0032 入間市狭山ヶ原237-2
 TEL.04(2934)2121 FAX.04(2934)2128

カスタマーサポートセンター 〒358-0032 入間市狭山ヶ原237-2
 TEL.04(2934)1100 FAX.04(2934)3361

福島工場 〒960-8201 福島市岡島字長岬5-3
 TEL.024(533)2244 FAX.024(534)2139

<http://www.gls.co.jp>



 **安全に関するご注意**
 ご使用前には必ず取扱説明書をお読みください。正しくお使いください。