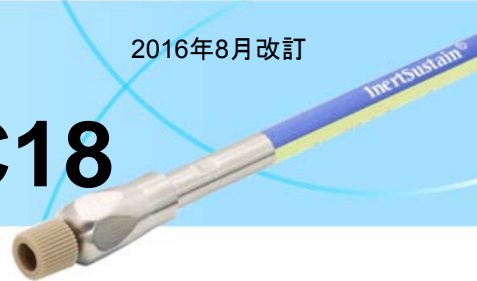


InertSustainBio C18



ペプチド・タンパク質の分析に最適

InertSustainBio C18は、ペプチドやタンパク質の分析にお薦めしたいHPLCカラムです。

細孔径が200 Åの充填剤を使用しており、低分子～高分子化合物(数万程度まで)の分析に最適です。また、非常に吸着の少ない充填剤、およびメタルフリーのジャケットを使用しているため、吸着を起こしやすい成分でもシャープなピークが得られます。

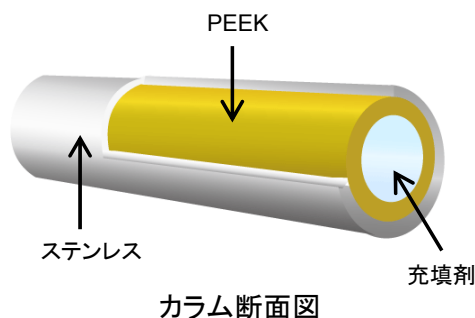
特長

- ・ 低分子～高分子化合物(数万程度まで)の分析に最適
- ・ リン酸基を持つような化合物の分析にも推奨
- ・ 高耐圧PEEK製ジャケットを採用

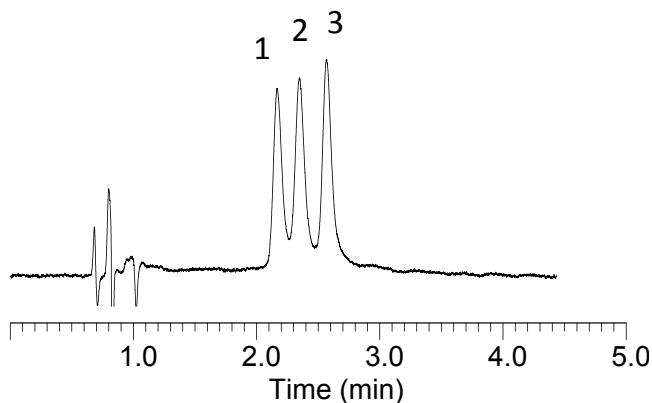


仕様

- 母体 : 高純度球状シリカゲル(ESシリカ)
- 粒子径 : 1.9 μm, 3 μm
- 表面積 : 200 m²/g
- 細孔径 : 200 Å(20 nm)
- 細孔容積 : 1.00 mL/g
- 化学結合基 : オクタデシル基
- エンドキャップ : あり
- 炭素量 : 9 %
- USPコード : L1
- 推奨使用pH範囲 : 1~10
- 耐圧 : 80 MPa(粒子径 1.9 μm)
50 MPa(粒子径 3 μm)



一塩基違いのオリゴヌクレオチドの測定例



Conditions

Column : InertSustainBio C18 (1.9 μm, 100 x 2.1 mm I.D.)
 Eluent : A) 0.1% Triethylamine in H₂O (pH 6.3, CH₃COOH)
 B) Eluent A/CH₃CN=50/50, v/v*
 Flow Rate : 0.4 mL/min
 Col. Temp. : 40 °C
 Detection : UV 260 nm
 Injection Vol. : 10 μL
 Sample

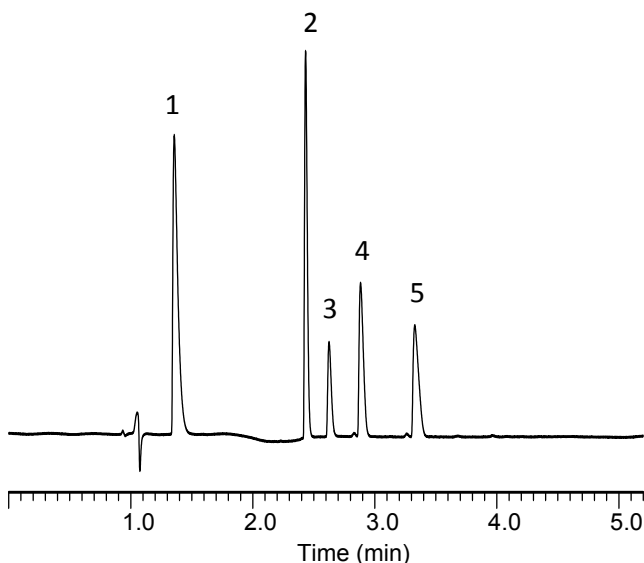
1. 5'-GTT ACA GAA TCT **G**AC AAG CCT AAT ACG-3' (27mer)
2. 5'-GTT ACA GAA TCT **G**CC AAG CCT AAT ACG-3' (27mer)
3. 5'-GTT ACA GAA TCT **G**TC AAG CCT AAT ACG-3' (27mer)
(300 pmol/L each)

* グラジエント条件

Time(min)	B%
0	17
4.0	20
4.1	17
10.0	17

ペプチドの分析例

充填剤ロットごとにペプチドを分析したデータが添付されます。



Conditions

Column : InertSustainBio C18
(1.9 μ m, 100 \times 2.1 mm I.D)
Eluent : A) 0.1% HCOOH in H₂O
B) 0.1% HCOOH in CH₃CN *
Flow Rate : 0.3 mL/min
Col. Temp. : 40 $^{\circ}$ C
Detection : UV 280 nm
Injection Vol. : 5 μ L
Sample : 1. Gly-Tyr
2. Val-Tyr-Val
3. Angiotensin II
4. Methionine enkephalin
5. Leucine enkephalin
(50 mg/mL)

* グラジエント条件

Time(min)	B%
0	5
0.5	30
3.0	40
3.5	40
3.51	5
10.0	5

価格

品名	Cat.No.	価格
InertSustainBio C18 1.9 μ m 2.1 mm I.D. \times 50 mm	5020-89500	96,000
InertSustainBio C18 1.9 μ m 2.1 mm I.D. \times 100 mm	5020-89501	100,000
InertSustainBio C18 1.9 μ m 2.1 mm I.D. \times 150 mm	5020-89502	102,000
InertSustainBio C18 HP 3 μ m 2.1 mm I.D. \times 50 mm	5020-89503	86,000
InertSustainBio C18 HP 3 μ m 2.1 mm I.D. \times 100 mm	5020-89504	90,000
InertSustainBio C18 HP 3 μ m 2.1 mm I.D. \times 150 mm	5020-89505	92,000

注) 標準ジョイント形式は、超高耐圧LCシステムに対応する「UP型」です。



ジーエルサイエンス株式会社

本社〒163-1130 東京都新宿区西新宿6丁目22番1号 新宿 スクエアタワー30F
TEL.03(5323)6611 FAX.03(5323)6622

- 改良のため、形式、価格、仕様などにつきましては予告なしに変更する場合があります。
- 本カタログに掲載している会社名および製品名は、それぞれ該当する各社の商標、または登録商標です。
- 本文中または表中にはTMおよび®マークは明記しておりません。
- 価格に消費税は含まれておりません。
- データに起因し、直接的または間接的に生じたいかなる損害に対しても、当社が責任を負うものではありません。また、記載事項につきましては、予告無しに改訂する場合がありますので、あらかじめご了承ください。

東京営業部 〒163-1130 新宿区西新宿6-22-1 新宿スクエアタワー30F
TEL.03(5323)6611 FAX.03(5323)6622

大阪支店 〒530-0043 大阪市北区天満4-1-18
TEL.06(6357)5060 FAX.06(6357)4580

横浜支店 〒226-0018 横浜市緑区長津田みなみ台5-2-33
TEL.045(985)7900 FAX.045(985)7901

東北営業所 〒960-8201 福島市岡島字長岬5-3
TEL.024(534)2191 FAX.024(536)1518

筑波営業所 〒305-0051 つくば市二の宮3-13-2
TEL.029(858)3700 FAX.029(858)3780

北関東営業所 〒331-0812 さいたま市北区宮原町1-38
TEL.048(667)1611 FAX.048(667)1656

千葉営業所 〒260-0028 千葉市中央区新町17-16
TEL.043(248)2441 FAX.043(248)2485

名古屋営業所 〒461-0002 名古屋市東区代官町40-18
TEL.052(931)1761 FAX.052(931)1814

広島営業所 〒730-0806 広島市中区西十日市町9-9
TEL.082(233)1101 FAX.082(233)1110

九州営業所 〒810-0001 福岡市中央区天神3-10-20
TEL.092(738)6633 FAX.092(738)6636

総合技術本部 〒358-0032 入間市狭山ヶ原237-2
TEL.04(2934)2121 FAX.04(2934)2128

加タマ-サポートセンター 〒358-0032 入間市狭山ヶ原237-2
TEL.04(2934)1100 FAX.04(2934)3361

福島工場 〒960-8201 福島市岡島字長岬5-3
TEL.024(533)2244 FAX.024(534)2139

<http://www.gls.co.jp>



安全に関するご注意
ご使用前には必ず取扱説明書をご確認ください。
よくお読みの上、正しくお使いください。