

GC,GC/MS用キャピラリーカラム

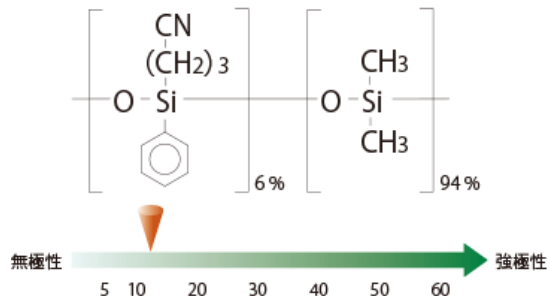
InertCap 624MS



InertCap 624MS

- 6 % Cyanopropylphenyl - 94 % Dimethylpolysiloxane
- USP 467、USP G43相当
- 中極性カラム
- 化学結合・架橋タイプ
- 薬剤の残留溶媒に最適
- 相当品 : DB-624、HP-VOC、Rtx-624、Rxi-624Sil MS
VF-624ms

構造式



InertCap 624MSは、6 %シアノプロピルフェニル - 94 %ジメチルポリシロキサンを化学結合した、中極性のGCキャピラリーカラムです。

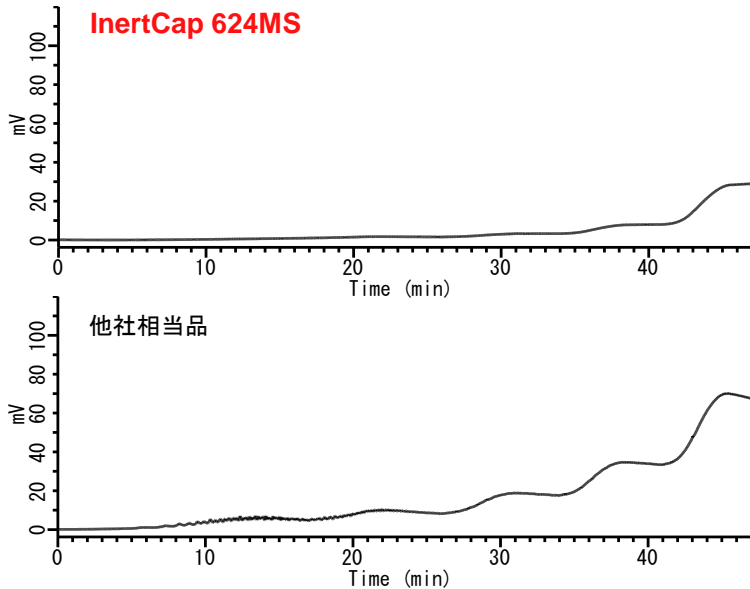
液相の組成比はInertCap 624相当ですが、低ブリード、Lotの安定、高不活性を実現しました。

特長

- 低いブリードと優れたベースラインの安定
低ブリードとベースラインの安定は、高感度分析にとって必要不可欠な要素です。
ベースラインのブリードやノイズレベルを低減することでSN比が向上し、より高感度で精度の高い分析を可能としました。
- 不活性な内面処理
不活性で吸着の少ない内面処理を施し、極性成分でも精度よく分析できるようになりました。
- 厳しい品質管理
理論段数、保持係数、極性成分の吸着試験などの測定項目を管理し、厳しい検査を行い徹底した品質管理体制を整えることで、高性能でカラム間の再現性が良い製品をご提供します。

【ブリード比較】

Column Size : 0.32 mm × 30 m df = 1.80 μm
Oven Temp. : 50 °C - 10 °C/min - 250 °C (5 min) -
10 °C/min - 280 °C (5 min) - 10 °C/min -
300 °C (5 min) - 10 °C/min - 320 °C (5 min)



InertCap® 624MS 価格表

内径(mm)	長さ(m)	膜厚(μm)	最高使用温度(°C)	Cat.No.	価格
0.18	20	1.00	iso.300-prog.320	1010-64535	64,000
0.25	30	1.40	iso.300-prog.320	1010-64646	70,000
	60		iso.300-prog.320	1010-64666	115,000
0.32	30	1.80	iso.300-prog.320	1010-64747	80,000
	60		iso.300-prog.320	1010-64767	127,000
0.53	30	3.00	iso.280-prog.300	1010-64948	93,000

Conditions

System : GC-4000 Plus-FID

Column : InertCap 624MS

0.32 mm I.D. × 30 m df = 1.80 μm

Col. Temp. : 40 °C (20 min hold) - 10 °C/min - 240 °C (20 min hold)

Carrier Gas : He 2.2 mL/min

Injection : Split flow 44 mL/min

140 °C

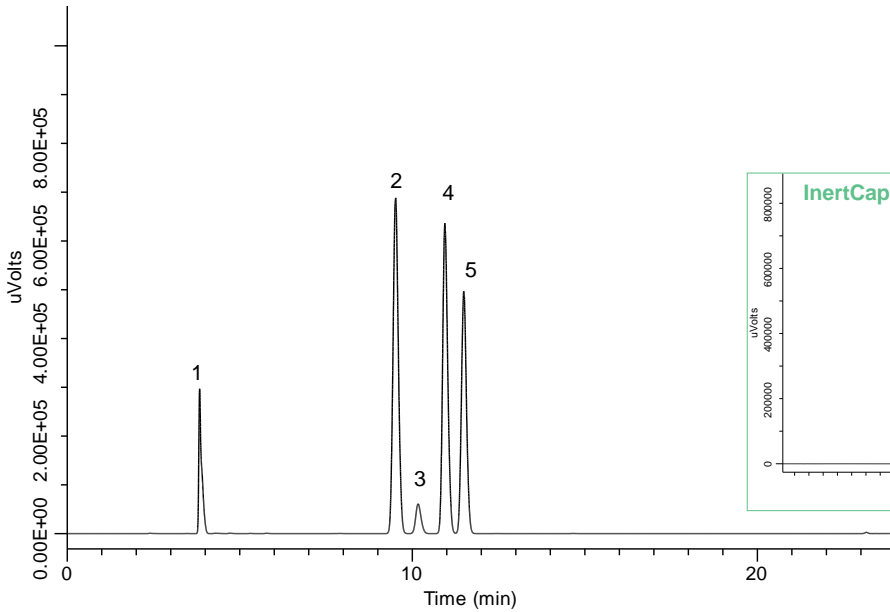
Detection : FID Auto Range

250 °C

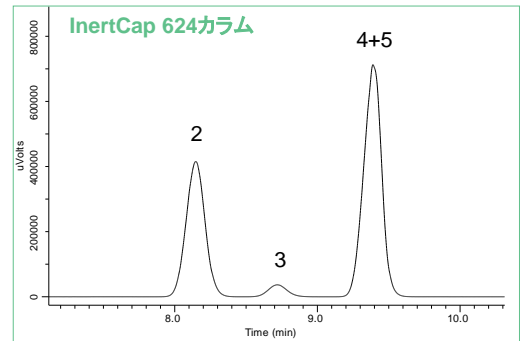
Sample Size : 1.0 μL

Analyte in Dimethyl sulfoxide

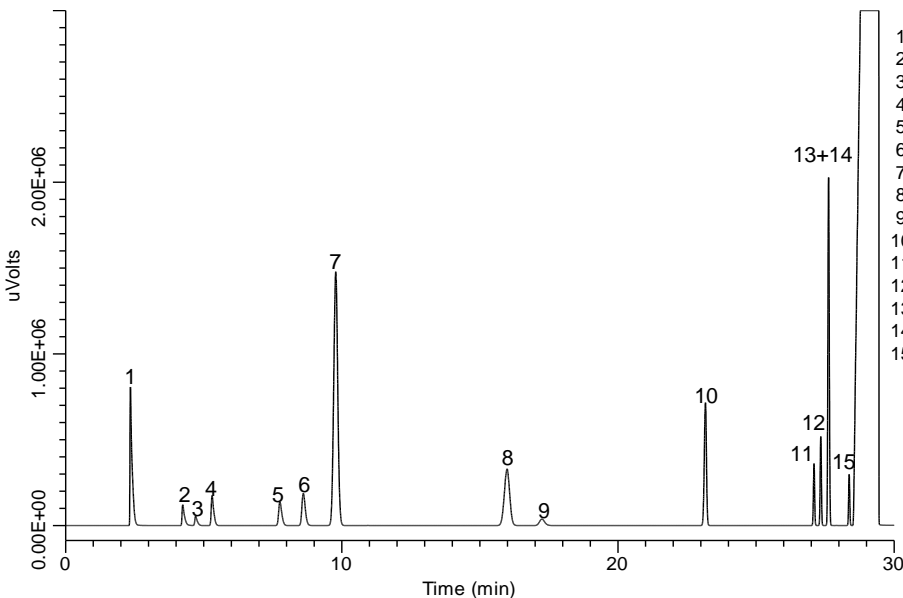
【有機溶剤の分析例】



1. 1,1-Dichloroethene	(40 mg/mL)
2. 1,1,1-Trichloroethane	(50 mg/mL)
3. Carbon tetrachloride	(20 mg/mL)
4. Benzene	(10 mg/mL)
5. 1,2-Dichloroethane	(25 mg/mL)



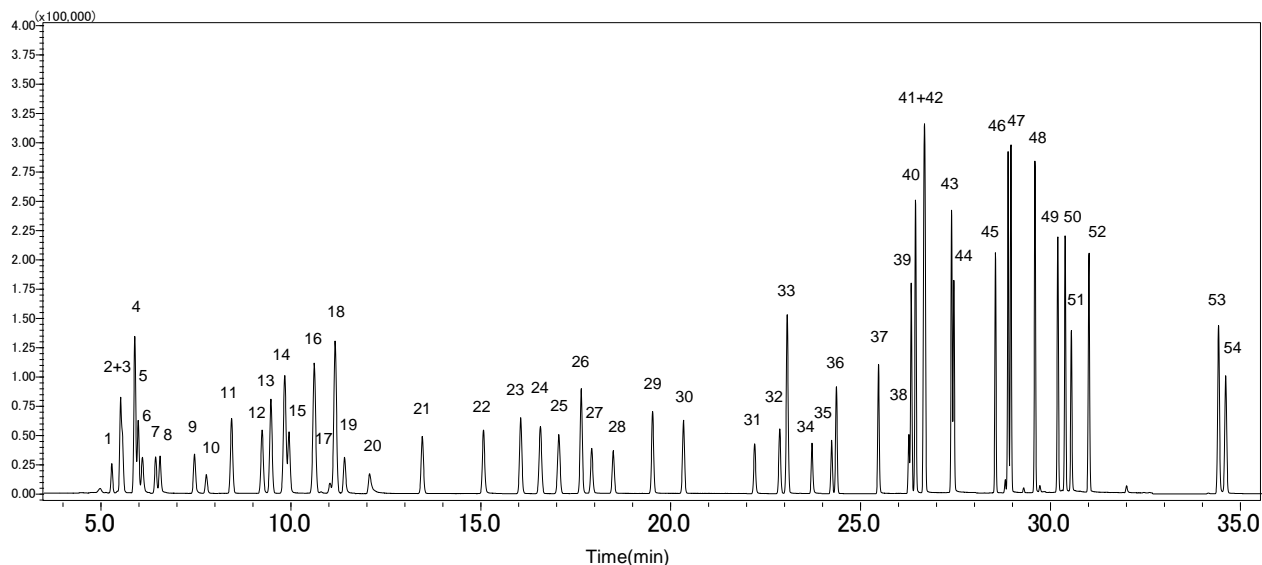
【有機溶剤の分析例】



1. Methanol	(15.0 mg/mL)
2. Acetonitrile	(2.05 mg/mL)
3. Dichloromethane	(3.00 mg/mL)
4. <i>trans</i> -1,2-Dichloroethylene	(4.70 mg/mL)
5. <i>cis</i> -1,2-Dichloroethylene	(4.70 mg/mL)
6. Tetrahydrofuran	(3.45 mg/mL)
7. Cyclohexane	(19.4 mg/mL)
8. Methylcyclohexane	(5.90 mg/mL)
9. 1,4-Dioxane	(1.90 mg/mL)
10. Toluene	(4.45 mg/mL)
11. Chlorobenzene	(1.80 mg/mL)
12. Ethylbenzene	(1.84 mg/mL)
13. <i>m</i> -Xylene	(6.51 mg/mL)
14. <i>p</i> -Xylene	(1.52 mg/mL)
15. <i>o</i> -Xylene	(0.98 mg/mL)

【大気中の揮発性有機化合物(VOC)の分析例】

Column : InertCap 624MS 0.25 mm I.D. × 60 m df = 1.40 μm
 Col. Temp. : 40 °C(5 min) - 3.5 °C/min - 80 °C(0 min hold) - 6 °C/min
 - 120 °C - 15 °C/min - 200 °C(11 min hold)
 Detection : MS SIM
 Sample : 51成分 VOC 500 ppt(v/v) + 内部標準(I.S.) 3成分 500 ppt(v/v)



No. 1. HFC-134a	No. 14. CFC-113	No. 27. 1,2-Dichloroethane	No. 40. Ethylbenzene
No. 2. CFC-12	No. 15. 1,1-Dichloroethylene	No. 28. Fluorobenzene(I.S.)	No. 41+42. <i>m, p</i> -Xylene
No. 3. HCFC-22	No. 16. HCFC-225ca	No. 29. Trichloroethylene	No. 43. <i>o</i> -Xylene
No. 4. CFC-114	No. 17. 3-Chloro-1-propene	No. 30. 1,2-Dichloropropane	No. 44. Styrene
No. 5. HCFC-142b	No. 18. HCFC-225cb	No. 31. <i>cis</i> -1,3-Dichloropropene	No. 45. 1,1,2,2-Tetrachloroethane
No. 6. Chloromethane	No. 19. Dichloromethane	No. 32. Toluene- <i>d8</i> (I.S.)	No. 46. 4-Ethyltoluene
No. 7. Vinyl chloride	No. 20. Acrylonitrile	No. 33. Toluene	No. 47. 1,3,5-Trimethylbenzene
No. 8. 1,3-Butadiene	No. 21. 1,1-Dichloroethane	No. 34. <i>trans</i> -1,3-Dichloropropene	No. 48. 1,2,4-Trimethylbenzene
No. 9. Bromomethane	No. 22. <i>cis</i> -1,2-Dichloroethylene	No. 35. 1,1,2-Trichloroethane	No. 49. 1,3-Dichlorobenzene
No. 10. Ethyl chloride	No. 23. Chloroform	No. 36. Tetrachloroethylene	No. 50. 1,4-Dichlorobenzene
No. 11. CFC-11	No. 24. 1,1,1-Trichloroethane	No. 37. 1,2-Dibromoethane	No. 51. Benzylchloride
No. 12. Dichlorofluoroethane	No. 25. Tetrachloromethane	No. 38. Chlorobenzene- <i>d5</i> (I.S.)	No. 52. 1,2-Dichlorobenzene
No. 13. HCFC-123	No. 26. Benzene	No. 39. Monochlorobenzene	No. 53. 1,2,4-Trichlorobenzene
			No. 54. Hexachloro-1,3-butadiene



東京営業部	TEL.03(5323)6611	FAX.03(5323)6622
大阪支店 (2017年8月移転)	TEL.06(6220)0500	FAX.06(6220)0601
横浜支店	TEL.045(985)7900	FAX.045(985)7901
東北営業所	TEL.024(534)2191	FAX.024(536)1518
筑波営業所	TEL.029(858)3700	FAX.029(858)3780
北関東営業所	TEL.048(667)1611	FAX.048(667)1656
千葉営業所	TEL.043(248)2441	FAX.043(248)2485
名古屋営業所	TEL.052(931)1761	FAX.052(931)1814
広島営業所	TEL.082(233)1101	FAX.082(233)1110
九州営業所	TEL.092(738)6633	FAX.092(738)6636

総合技術センター	TEL.04(2934)2121	FAX.04(2934)2128
カスタマーサポートセンター	TEL.04(2934)1100	FAX.04(2934)3361
福島工場	TEL.024(533)2244	FAX.024(534)2139

- 掲載している価格には消費税が含まれていません。
- 改良のため、型式、価格、仕様などにつきましては予告なしに変更する場合があります。あらかじめご了承ください。
- 本カタログに掲載している会社名および製品名は、それぞれ該当する各社の商標、または登録商標です。
- 本文中には TM および ® マークは明記していません。
- データ起因し、直接的または間接的に生じたいかなる損害に対しても、当社が責任を負うものではありません。また、記載事項につきましては、予告無しに改訂する場合がありますので、あらかじめご了承ください。

本社 〒163-1130 東京都新宿区西新宿6丁目22番1号 新宿スクエアタワー30F
 TEL.03(5323)6611 FAX.03(5323)6622
<http://www.gls.co.jp> E-mail:info@gls.co.jp

安全に関するご注意
 ご使用前には必ず「取扱説明書」をよくお読みのうえ、正しくお使いください。