

保持指標算出、保持時間推定のための炭化水素混合試料のご紹介

GC分析で使用する保持指標の算出、保持指標を利用した保持時間の推定に便利な炭化水素混合試薬です。

混合成分の内C10,C20,C30,C40は、他の成分より濃度を高く設定していますので、保持時間やピークの確認に便利です。

GCテクニカルノートNo.81でご紹介しているInertCap 5MS/NPの代謝物ライブラリーやAloutput*をご使用時にもご利用いただけます。

*Aloutputは自動ピーク同定から多変量解析までをサポートしているソフトウェアで
http://prime.psc.riken.jp/Metabolomics_Software/Aloutput/index.htmlからダウンロードできます。

製品仕様

製品名: 炭化水素混合試料 C9-C40 in C6

容量: 1 mL

成分及び濃度: 各50 µg/mL ※C10,C20,C30,C40は各100 µg/mL

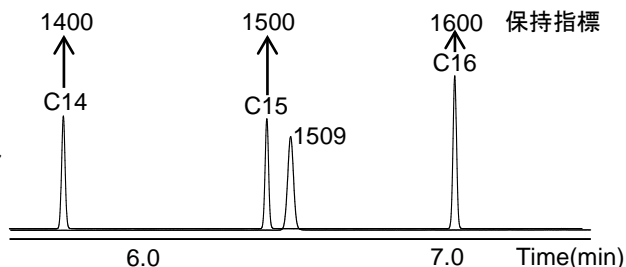
荷姿: アンプル

付属品: バイアル(1本, アンプル開封後の保管に使用してください。)



保持指標は同定のツール

ライブラリーや文献、様々なアプリケーションなどには、化合物の保持時間と*n*-アルカンの保持時間から算出される保持指標が収録されています。保持指標は、標品を測定せずに未知成分のピークを同定する助けになります。



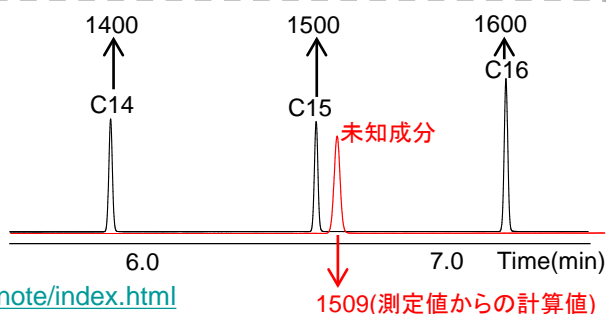
同定に保持指標を利用するには

未知成分の保持時間と*n*-アルカンの保持時間を取得し、保持指標を算出します。保持指標の算出には、カラムと測定条件を保持指標算出時と同じにすることで正確性が高まります。

保持指標の算出方法は

http://www.gls.co.jp/technique/gc_technical_note/index.html

のテクニカルノートNo.81をご参考ください。

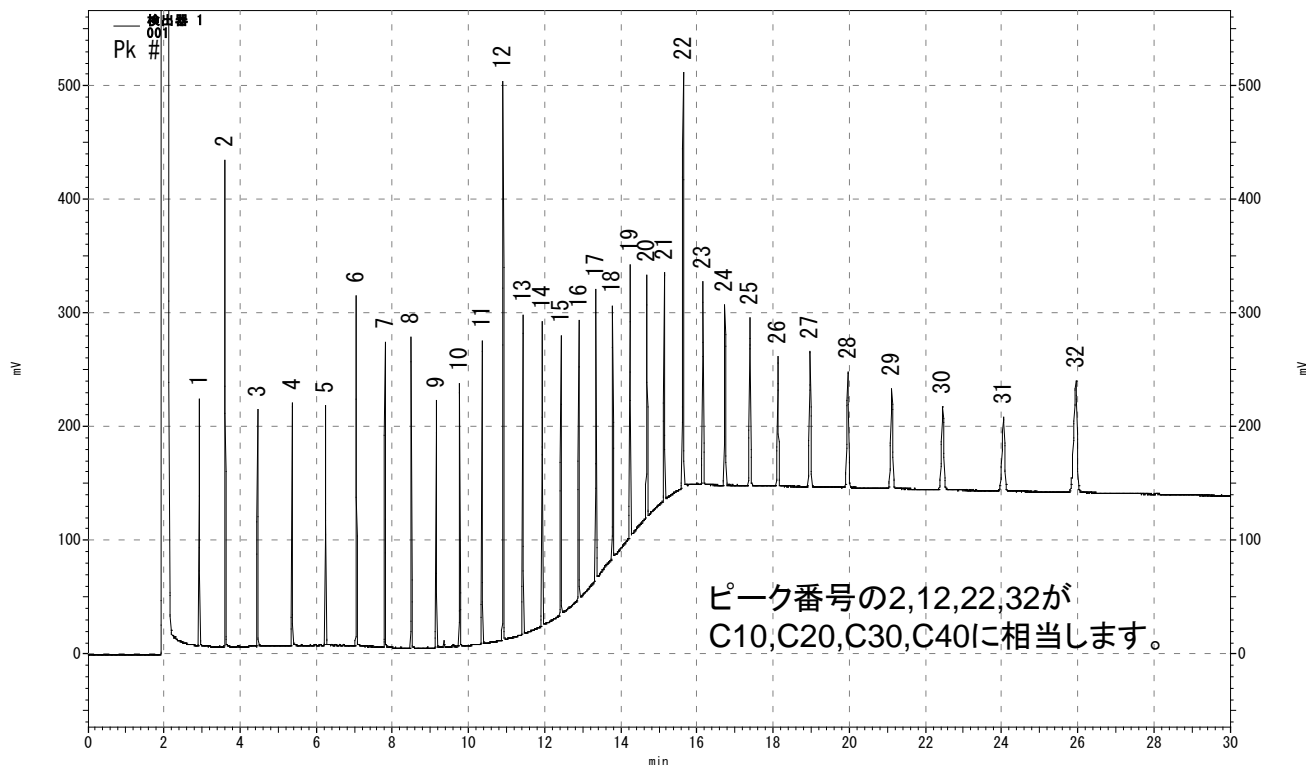


未知成分の同定

算出した未知成分の保持指標をもとに同定を行います。保持指標を利用した同定は、一般的に、同時にマススペクトルを用いるか、2種の固定相を用いて行います。

Citramalic acid	1486
Maleic acid	1488
Malic acid	1498
<i>p</i> -Hydroxybenzaldehyde	1499
C15	1500
Homoserine lactone	1504
Adipic acid	1509
4-Hydroxybenzylalcohol	1512
Threitol	1516

テクニカルノートNo.81の一部抜粋



Conditions

System : GC-FID
 Column : InertCap 5MS/NP 0.25 mm I.D. × 30 m, df = 0.25 μm
 Oven Temp. : 100 °C(2 min) – 20 °C/min – 330 °C(17 min hold)
 Carrier Gas : N₂
 Injection : Split 120 kPa
 Inj. Temp. : 230°C
 Split flow : 25 mL/min
 Detection : FID
 Det. Temp. : 330°C

製品名	容量	Cat.No.	価格
炭化水素混合試料 C9~C40 in C6 [冷蔵]	1 mL	1021-58321	8,300
	1 mL × 5	1021-58325	18,000

注)[冷蔵]は、冷蔵輸送品です。別途、冷蔵梱包料として¥1,000をいただきます。冷蔵輸送品の返品・交換はできません。あらかじめご了承ください。



東京営業部 TEL.03(5323)6611 FAX.03(5323)6622
 大阪支店 TEL.06(6220)0500 FAX.06(6220)0601
 (2017年8月移転)
 横浜支店 TEL.045(985)7900 FAX.045(985)7901
 東北営業所 TEL.024(534)2191 FAX.024(536)1518
 筑波営業所 TEL.029(858)3700 FAX.029(858)3780
 北関東営業所 TEL.048(667)1611 FAX.048(667)1656
 千葉営業所 TEL.043(248)2441 FAX.043(248)2485
 名古屋営業所 TEL.052(931)1761 FAX.052(931)1814
 広島営業所 TEL.082(233)1101 FAX.082(233)1110
 九州営業所 TEL.092(738)6633 FAX.092(738)6636

総合技術センター TEL.04(2934)2121 FAX.04(2934)2128
 カスタマーサポートセンター TEL.04(2934)1100 FAX.04(2934)3361
 福島工場 TEL.024(533)2244 FAX.024(534)2139

▲掲載している価格には消費税が含まれていません。

- 掲載している価格には消費税が含まれていません。
- 改良のため、型式、価格、仕様などにつきましては予告なしに変更する場合があります。あらかじめご了承ください。
- 本カタログに掲載している会社名および製品名は、それぞれ該当する各社の商標、または登録商標です。
- 本文中には「(株)ジーエルサイエンス」の明記はございません。ご了承ください。

本社 〒163-1130 東京都新宿区西新宿6丁目22番1号 新宿スクエアタワー30F
 TEL.03(5323)6611 FAX.03(5323)6622
 http://www.gls.co.jp E-mail:info@gls.co.jp



安全に関するご注意
 ご使用前には必ず「取扱説明書」をよくお読みのうえ、正しくお使いください。