

水質分析用全自動固相抽出装置  
AQUATrace<sup>®</sup> ASPE799

## 定期メンテナンスのご案内

分析結果の精度を維持するためには、固相抽出装置を最適な状態で使用する必要があります。

定期的な部品交換やオーバーホールにより、突発的な故障を未然に防ぎ、効率の良い分析業務を行うことが可能となります。

3種類の点検メニューからご選択ください。

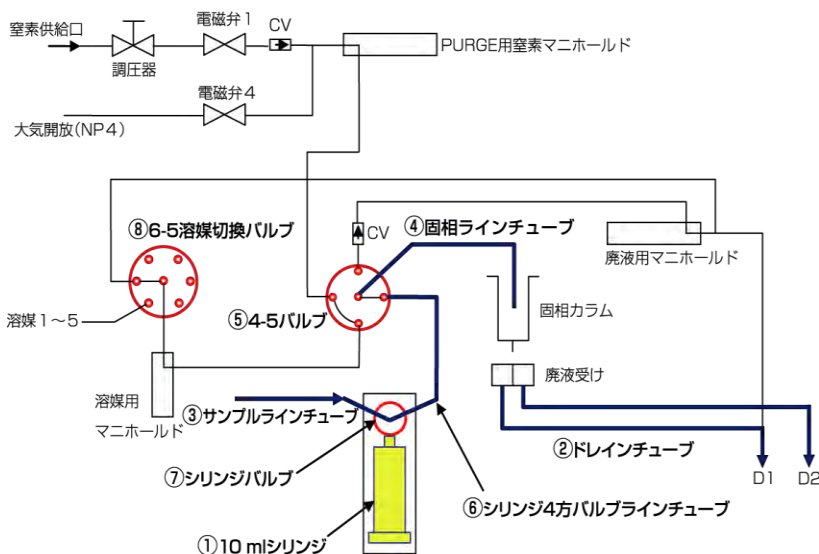
- エコノミーメンテナンス
- スタンダードメンテナンス
- フルメンテナンス
- カスタムメンテナンス



## 作業内容

- 部品交換・液漏れ確認
- 流量(サンプル送液量)確認※1
- 内部清掃
- 総合動作確認
- 報告書作成

※1 スタンダードセット、フルセットのみ



## 価格表

品名	Cat.No.	価格	数量	エコミー セット	スタンダード セット	フルセット	カスタムメン テナンス
				Cat.No. 6030-79906	Cat.No. 6030-79907	Cat.No. 6030-79908	
①10 mLシリンジ	6030-69953	9,800	6	○	○	○	お問い合わせ
②ドレインチューブ 7 × 10 mm 5 m	6030-69920	12,000	2	○	○	○	
③ASPE799用サンプルラインチューブ(6本入)	6030-79922	24,000	1	○	○	○	
④固相ラインチューブ(6本入り)	6030-50124	21,000	1	○	○	○	
⑤HVXM 4-5 special (4-5バルブ)	6030-50101	36,000	6	○	○	○	
⑥ASPE799用シリンジ4方バルブラインチューブ(6本入)	6030-79924	29,000	1			○	
⑦シリンジポンプ用バルブ	6030-69910	35,700	6			○	
⑧HVXM 6-5(6-5溶媒切替バルブ)	6030-50102	37,000	1			○	
点検部品価格合計				127,800	343,800	624,000	
点検部品セット価格				<b>110,000</b>	<b>310,000</b>	<b>560,000</b>	
作業費				<b>80,000</b>	<b>100,000</b>	<b>120,000</b>	

※いずれのセットにも、固相取付部Oリング(Cat.No.6030-50120、¥6,500/個)は含まれておりません。  
※このセット以外の部品組み合わせでも承ります。ご相談ください。



東京営業部	TEL.03 (5323) 6611	FAX.03 (5323) 6622
大阪支店	TEL.06 (6357) 5060	FAX.06 (6357) 4580
横浜支店	TEL.045 (985) 7900	FAX.045 (985) 7901
東北営業所	TEL.024 (533) 2244	FAX.024 (536) 1518
筑波営業所	TEL.029 (858) 3700	FAX.029 (858) 3780
千葉営業所	TEL.043 (248) 2441	FAX.043 (248) 2485
北関東営業所	TEL.048 (667) 1611	FAX.048 (667) 1656
名古屋営業所	TEL.052 (931) 1761	FAX.052 (931) 1814
広島営業所	TEL.082 (233) 1101	FAX.082 (233) 1110
九州営業所	TEL.092 (291) 5200	FAX.092 (291) 2552

総合技術本部	TEL.04 (2934) 2121	FAX.04 (2934) 2128
カスタマーサポートセンター	TEL.04 (2934) 1100	FAX.04 (2934) 3361
福島工場	TEL.024 (533) 2244	FAX.024 (534) 2139

- 掲載している価格には消費税が含まれていません。
- 改良のため、型式、価格、仕様などにつきましては予告なしに変更する場合があります。あらかじめご了承ください。
- 本カタログに掲載している会社名および製品名は、それぞれ該当する各社の商標、または登録商標です。
- 本文中にはTMおよび®マークは明記しておりません。

本社 〒163-1130 東京都新宿区西新宿6丁目22番1号 新宿スクエアタワー30F  
TEL.03 (5323) 6611 FAX.03 (5323) 6622  
<http://www.gls.co.jp> E-mail:info@glsc.co.jp



**安全に関するご注意**  
ご使用前には必ず「取扱説明書」をよくお読みのうえ、正しくお使いください。