

■ 前処理製品消耗品のご案内



固相抽出用カラム



InertSep シリーズ

固相抽出を行う際は、目的化合物と試料マトリックスにより分離剤を選択する必要があります。ジェエルサイエンスでは、種々の固相をラインアップしています。InertSepは、日本国内で製造された高品質な当社オリジナルブランドの固相カラムです。

ポリマーベース (逆相)

InertSep HLB
InertSep HLB FF
InertSep PLS-2
InertSep PLS-3
InertSep RP-1
InertSep RP-2
InertSep RP-C18
InertSep MPC
InertSep Pharma
InertSep Pharma FF

ポリマーベース (イオン交換)

InertSep MAX FF
InertSep MCX FF
InertSep WAX FF
InertSep WCX FF
InertSep MA-1
InertSep MA-2
InertSep MC-1
InertSep MC-2
InertSep ME-1
InertSep ME-2

シリカゲルベース (逆相)

InertSep C18
InertSep C18 FF
InertSep C18-B
InertSep C18-B FF
InertSep C18-C
InertSep C18-C FF
InertSep C18-ENV
InertSep C8
InertSep C2
InertSep CH
InertSep PH

シリカゲルベース (順相)

InertSep CN
InertSep 20H
InertSep SI
InertSep SI FF

シリカゲルベース (極性固相)

InertSep AL-A
InertSep AL-N
InertSep AL-B
InertSep FL
InertSep FL-PR

シリカゲルベース (イオン交換)

InertSep CBA
InertSep PRS
InertSep SCX
InertSep SCX-2
InertSep NH2
InertSep NH2 FF
InertSep SAX
InertSep SAX-2

特殊固相

InertSep Slim-J AC
InertSep GC
InertSep GC-e
InertSep GC/NH2
InertSep GC/PSA
InertSep GC-e/NH2
InertSep GC-e/PSA
InertSep SAX/PSA
InertSep GC/PSA/SI
InertSep GC/SAX/PSA
InertSep GC-e/SAX-2/PSA
InertSep GC/SAX/PSA/SI
InertSep SAX/PSA/SI
InertSep C18/DRY
InertSep C18/SAX/PSA
InertSep AL-N/C18/SAX/PSA
InertSep for AQUA
InertSep Slim-J DRY
InertSep PCB
InertSep Phospholipid Remover
InertSep K-solute
InertSep VRA
InertSep mini AERO
InertSep Slim-J AERO SDB400
InertSep Trial Kit
InertSep カスタムメイド固相

固相抽出製品 取り扱いメーカー 一覧

メーカー名	製品名(シリーズ名) 一例
アジレントテクノロジー株式会社	Bond Elutシリーズ
CDS株式会社	ディスク型固相

固相抽出ガイドブック



固相抽出法の情報を網羅した微量分析に必携のガイドブックです。

第一部 固相抽出法の基礎
第二部 最新固相分離剤

第三部 固相抽出法の応用アプリケーション
<医薬品・バイオ応用例><上水・環境水分析>
<食品><無機分析><放射性核種分析>
第四部 付録・参考資料編

品名	Cat.No.	価格
固相抽出ガイドブック	5010-52100	6,000

吸引マニホールド

イナートセップ吸引マニホールドシステム

イナートセップ吸引マニホールドシステムは、イナートセップ吸引マニホールドキットとポンプなど必要な部品を組み合わせたシステムです。一般分析用と、河川水など大量の検体処理ができる環境分析用があります。目的に応じて選定してください。

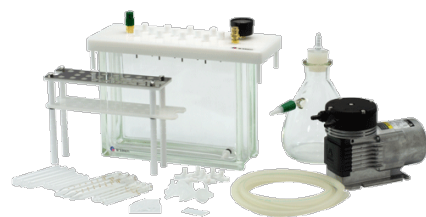
●内 容

一般分析用

イナートセップ吸引マニホールドキット	× 1
ダイヤフラム真空ポンプ	× 1
吸引ろ過ビン 1 L	× 1
バキュームホース 2 m	× 1
ホース接続コネクター	× 2
ルアーストップバルブ	× 12
共栓・目盛付スピッツ管 12 mm	× 12
共栓・目盛付スピッツ管 16 mm	× 12

環境分析用

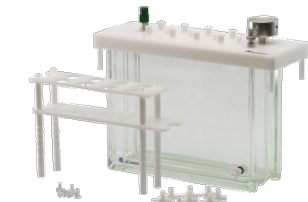
イナートセップ吸引マニホールドキット	× 1
ダイヤフラム真空ポンプ	× 1
吸引ろ過ビン 3 L	× 1
バキュームホース 2 m	× 1
ホース接続コネクター	× 2
ルアーストップバルブ	× 12
LS チュービング	× 6
共栓・目盛付スピッツ管 16 mm	× 12
共栓・目盛付スピッツ管 12 mm	× 12



品 名	仕様	入数	Cat.No.	価 格
イナートセップ吸引マニホールドシステム	一般分析用	1 式	5010-50231	282,000
	環境分析用	1 式	5010-50232	331,000

イナートセップ吸引マニホールドキット

イナートセップ吸引マニホールドキットは、効率的な固相抽出を行うために必要なアクセサリを組み合わせたスターキットです。受器や用途に合わせて選択してください。



品 名	仕 様	入数	Cat.No.	価 格
イナートセップ吸引マニホールドキット 12/16 mm 試験管・濃縮管用 12 検体	ガラスチャンバー× 1、カバー× 1 ガスケット× 1、バキュームゲージ× 1 ブリードバルブ× 1、安全弁× 1 プラグ× 12 InertSep カートリッジアダプター (1・3・6 mL 用)× 12 ルアーフィッティング× 12 ステンレスデリバリーチップ× 12 PTFE デリバリーチップ× 12 12/16 mm 試験管兼用ラック× 1 12 mm 廃液ロート× 12 16 mm 廃液ロート× 12	1 式	5010-50230	122,000
イナートセップ吸引マニホールドキット ナス型フラスコ用 4 検体	ガラスチャンバー× 1、カバー× 1 ガスケット× 1、バキュームゲージ× 1 ブリードバルブ× 1 安全弁× 1、プラグ× 4 ルアーフィッティング× 4 ステンレスデリバリーチップ× 4 ナス型フラスコ用ラック 4 検体用× 1 PTFE デリバリーチップ× 4	1 式	5010-50234	122,000
イナートセップ吸引マニホールドキット 20 20/30 mL 濃縮管用 20 検体	ガラスチャンバー× 1、カバー (20本立て) × 1 ガスケット× 1、プラグ× 20 ルアーフィッティング× 20 ステンレスデリバリーチップ× 20 PTFE デリバリーチップ× 20 20/30 mL 濃縮管用ラック× 1 バキュームコントローラー× 1	1 式	5010-50235	179,000
イナートセップ吸引マニホールドキット 無機分析用* 50 mL DigITUBEs 用 8 検体	ガラスチャンバー× 1、カバー (8本立て) × 1 ガスケット× 1 バキュームゲージ (SUS 製) × 1 ブリードバルブ (SUS 製) × 1 安全弁 (SUS 製) × 1、プラグ× 8 ルアーストップバルブ (PTFE 製) × 8 ルアーフィッティング× 8 PTFE デリバリーチップ× 8 DigITUBEs 用ラック× 1	1 式	5010-50233	153,000

*：無機分析用に使用しているパーツは、一部材質が異なります。詳細は、5ページを参照してください。

吸引マニホールド

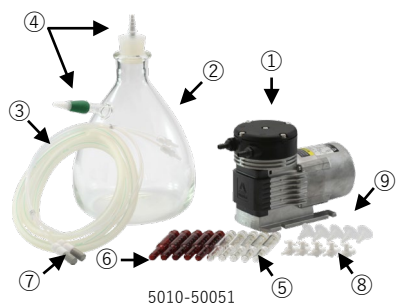
SPE バキュームキット



5010-50040



5010-50050



5010-50051

SPE バキュームキットは、イナートセップ吸引マニホールドで固相抽出する時に組み合わせて使用します。スターターキットは、バキュームキットを基本に、濃縮管などを組み合わせたキットです。

品名	仕様	入数	Cat.No.	価格
SPE バキュームキット	ダイヤフラム真空ポンプ×1台 吸引ろ過ビン 3L×1個 バキュームホース 2m×1本 シリコン栓ホース接続コネクタ×2個	1式	5010-50040	92,000
SPE スターターキット A	ダイヤフラム真空ポンプ×1台 吸引ろ過ビン 3L×1個 バキュームホース 2m×1本 シリコン栓ホース接続コネクタ×2個 GL-SPE 濃縮管 褐色 0.5&1.0 mL メス /7 mL × 10 本 ルアーストップバルブ×12個 InertSep カートリッジアダプター (1・3・6 mL 用) × 12	1式	5010-50050	152,000
SPE スターターキット B	ダイヤフラム真空ポンプ×1台 吸引ろ過ビン 3L×1個 バキュームホース 2m×1本 シリコン栓ホース接続コネクタ×2個 GL-SPE 濃縮管 透明 0.5&1.0 mL メス /7 mL × 10 本 GL-SPE 濃縮管 褐色 0.5&1.0 mL メス /7 mL × 10 本 LS チューピング 0 × 6 本 ルアーストップバルブ×12個 InertSep カートリッジアダプター (1・3・6 mL 用) × 12	1式	5010-50051	228,000

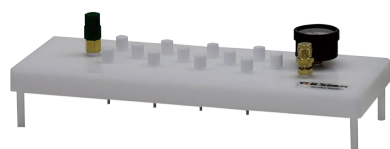
SPE バキュームキット用オプション

記号	品名	仕様	入数	Cat.No.	価格
①	ダイヤフラム真空ポンプ	中間スイッチ付	1台	5010-50026	69,000
②	吸引ろ過ビン3L	シリコン栓・ホース接続コネクタセット付	1式	5010-50028	29,000
—	吸引ろ過ビン1L	シリコン栓・ホース接続コネクタセット付	1式	5010-50027	16,000
③	バキュームホース	2m (エリコンチューブ)	1本	5010-50030	5,300
④	ホース接続コネクタセット	吸引ろ過ビン IN・OUT 用 (ゴム・PP 製)	1組	5010-50029	5,300
⑤	GL-SPE 濃縮管	透明・0.5&1.0 mL メス/7 mL 透明テーパー	10本	5010-51013	40,000
⑥		褐色・0.5&1.0 mL メス/7 mL 透明テーパー	10本	5010-51014	47,000
⑦	LS チューピング6	接続アダプター6個付	6本	5010-51012	54,000
⑧	ルアーストップバルブ	PTFE 製	12個	5010-60010	17,000
⑨	カートリッジ接続アダプター	1、3、6 mL リザーバー用 (PP 製)	12個	5010-60000	7,400

吸引マニホールド

吸引マニホールド用交換部品・オプション

オプションイナートセップ吸引マニホールド、GL-SPE 吸引マニホールド用交換部品



5010-50238



5010-50024 5010-50022



5010-60010

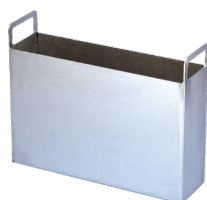
品名	仕様	用途	入数	Cat.No.	価格
ガラスチャンバー	吸引用チューブコネクター付	●	1個	5010-50237	42,000
	無機分析用		1個	5010-50243	45,000
上蓋カバーアセンブリー (PE 製)	一般分析用	共通	1個	5010-50238	48,000
	無機分析用		1個	5010-50244	66,000
	ナス型フラスコ×4個用		1個	5010-50247	46,000
	20 検体分析用		1個	5010-50254	54,000
ガスケット	発砲ポリエチレン製	●	2枚	5010-50239	3,700
バキュームゲージ	一般分析用 (真鍮製)	共通	1個	5010-50014	8,400
	無機分析用 (ステンレス製)		1個	5010-50123	21,000
ブリードバルブ	一般分析用 (真鍮製)	共通	1個	5010-50015	4,200
	無機分析用 (ステンレス製)		1個	5010-50124	7,400
シーリングプラグ	PP 製	共通	12 個	5010-50016	2,700
ステンレスデリバリーチップ	ステンレス製		12 本	5010-50019	5,800
PTFEデリバリーチップ	PTFE 製		12 本	5010-50020	4,200
12 mm 廃液ロート	PP 製		12 本	5010-50022	5,300
16 mm 廃液ロート	PP 製		12 本	5010-50024	5,300
ルアーフィッティング	PTFE 製		12 個	5010-50032	10,000
吸引用チューブコネクターアセンブリー	(PP 製・フッ素ゴム製)		1個	5010-50033	9,500
吸引用チューブコネクターアセンブリー	無機分析用 (PP 製 / パーフロ製)		1個	5010-50125	10,000
ルアーストップバルブ	PTFE 製		12 個	5010-60010	17,000
ルアーフローコントロールバルブ	PP 製		10 個	6045-11000	7,500

●：イナートセップ吸引マニホールド用

イナートセップ吸引マニホールド、GL-SPE 吸引マニホールド用オプション



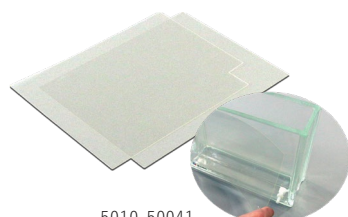
5010-50249



5010-50122



5010-50127



5010-50041

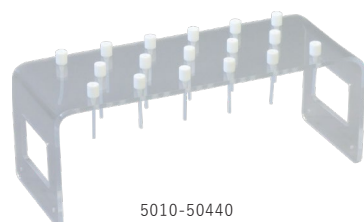
品名	仕様	用途	入数	Cat.No.	価格
ラック (PP 製)	12 mm/16 mm 試験管、7 mL 濃縮管 (12 検体用)	共通	1個	5010-50240	28,000
	20 mL 濃縮管用 ロート付 (外径 22 mm、12 検体用)		1式	5010-50241	32,000
	30 mL 試験管用 ロート付 (外径 22 mm、12 検体用)		1式	5010-50242	32,000
	TS29/38 50 mL × 4 本・100 mL × 2 本 ナス型フラスコ		1個	5010-50249	32,000
	50 mL Digi TUBEs 用 (無機分析用・8 検体用)		1個	5010-50246	32,000
	7 mL 濃縮管・16 mm 試験管用 (20 検体用)		1個	5010-50253	51,000
	20/30 mL 濃縮管用 (20 検体用)		1個	5010-50256	34,000
廃液バット	ステンレス製	共通	1個	5010-50122	20,000
ドレインプレート	無機分析用 (本体 PP 製、足 POM 製)		1個	5010-50127	36,000
ガラス保護フィルム	ガラス破損時飛散抑制用 (ポリエステル製)		2枚	5010-50041	4,200
O-リング	ラック下板固定用 (フッ素ゴム製)		10 個	5010-50017	2,700
SUS ナット	ラック上板固定用 (ステンレス製)		4個	5010-50018	2,100
樹脂製クリップ	無機分析用ラック下板固定用 (PTFE 製)		4個	5010-50128	4,800
樹脂製ナット	無機分析用ラック上板固定用 (PP 製)		4個	5010-50129	2,100

自然落下方式

GL-SPE 自然落下マニホールド



5010-50430



5010-50440



5010-50430 + 5010-50432
組み合わせ例

GL-SPE 自然落下マニホールドは、自然落下方式で固相抽出を行うために最適化されたマニホールドです。デリバリーチップを 24 本付属しています。

- ・シンプルデザインの自然落下用マニホールド
- ・カビ毒分析など自然落下方式の固相前処理に最適
- ・デリバリーチップの毛細管現象により、自然落下速度を改善
- ・ルアーストップバルブ（別売）により、流速の調整が可能
- ・4 mL バイアルや GL-SPE 濃縮管、ナス型フラスコ用のトレーを用意

品名	仕様	入数	Cat.No.	価格
GL-SPE 自然落下マニホールド	一般分析用（アルミニウム製）	1式	5010-50430	21,000
	無機分析用（PVC 製）	1式	5010-50440	26,000

自然落下マニホールド用アクセサリ

品名	仕様	入数	Cat.No.	価格
エクステンションパネル （高さ調整用）	一般分析用（アルミニウム製）	2枚	5010-50431	11,000
	無機分析用（PVC 製）	2枚	5010-50441	13,000
デリバリーチップ	自然落下用（PP 製）	24 本	5010-50420	6,300
		100 本	5010-50421	16,000
ルアーストップバルブ	PTFE 製	12 個	5010-60010	17,000
トレー（受器用） （アルミニウム製）	4 mL バイアル用	1個	5010-50432	14,000
	20 mL GL-SPE 濃縮管用	1個	5010-50433	16,000
	200/300 mL ナス型フラスコ用	1個	5010-50434	16,000

GL-SPE 自然落下用ラック



InertSep K-solute など自然落下による固相抽出操作を行うために利用するラックです。スタンドの高さを調整することで、受器のサイズおよびスタンドを選んでセットすることができます。12 検体同時処理できます。

品名	仕様	入数	Cat.No.	価格
GL-SPE 自然落下ラック 基本ユニット*	ステンレス製	1式	5010-50410	51,000

*：基本ユニットには、受器用スタンドは含まれていません。

品名	仕様	入数	Cat.No.	価格
受器用スタンド （ステンレス製）	50/100 mL ナス型フラスコ用	1個	5010-50422	18,000
	200/300 mL ナス型フラスコ用	1個	5010-50423	18,000
	20/30 mL GL-SPE 濃縮管用	1個	5010-50424	28,000
	50 mL 遠沈管用	1個	5010-50425	28,000
20 mL 専用ラック （ステンレス製）	InertSep K-solute 20 mL 専用 300 mL ナス型フラスコ用	1個	5010-50400	28,000
デリバリーチップ	自然落下用（PP 製）	24 本	5010-50420	6,300
		100 本	5010-50421	16,000
ルアーストップバルブ	PTFE 製	12 個	5010-60010	17,000

自然落下方式

DNPH カートリッジの溶出をされたい方

イナートセップ溶出マニホールド20 (InertSep mini AERO DNPH 専用)



イナートセップ溶出マニホールド 20 は、InertSep mini AERO DNPH 溶出専用マニホールドです。流量コントロール（約 1 mL/min 程度）された自然落下により、アルデヒド捕集後のDNPHカートリッジを、最大 20 検体まで効率良く溶出できます。

- ・ 溶出の際に送液装置が不要
- ・ 約 1 mL/min*の流量で自然落下処理が可能
- ・ 手作業による溶出の手間を軽減

*：自然落下で溶出操作を行うには、別途DNPH 溶出専用注射筒 5 mL が必要です。またアセトニトリルの抽出溶媒を使用した際に、0.6 mL ~ 1.2 mL/min の範囲で抽出されます。（流量の変更はできません）

品名	仕様	入数	Cat.No.	価格
イナートセップ溶出マニホールド 20	InertSep mini AERO DNPH 専用 20 検体用	1式	5010-50236	116,000

イナートセップ溶出マニホールド 20 専用消耗品

品名	仕様	入数	Cat.No.	価格
上蓋カバーアセンブリー	—	1個	5010-50251	54,000
デリバリーチップ	PTFE 製	20 本	5010-50134	6,900
ガスケット	20 検体用 (イナートセップ吸引マニホールド用)	2枚	5010-50252	3,700
7 mL 濃縮管 & 試験管専用ラック	20 本立て	1個	5010-50256	34,000

注) ガスケットは共通で使用できません。

イナートセップ溶出マニホールド 20 用オプション

品名	仕様	入数	Cat.No.	価格
DNPH 溶出専用注射筒	5 mL ガラス製 (針なし)	6 本	3008-41151	10,000

小型吸引マニホールド

GL-SPE 小型吸引マニホールドキット

GL-SPE 小型吸引マニホールドは、幅 150 mm、奥行き 110 mm の省スペース型のマニホールドです。チャンバー部を交換することで、固相カラムと 96 ウェルプレートとの両フォーマットで使用可能です。チャンバーに塩化ビニルを使用しているため、軽量化し持ち運びが容易になりました。固相カラム用 (12C) と 96 ウェルプレート用 (96W) を取り揃えています。

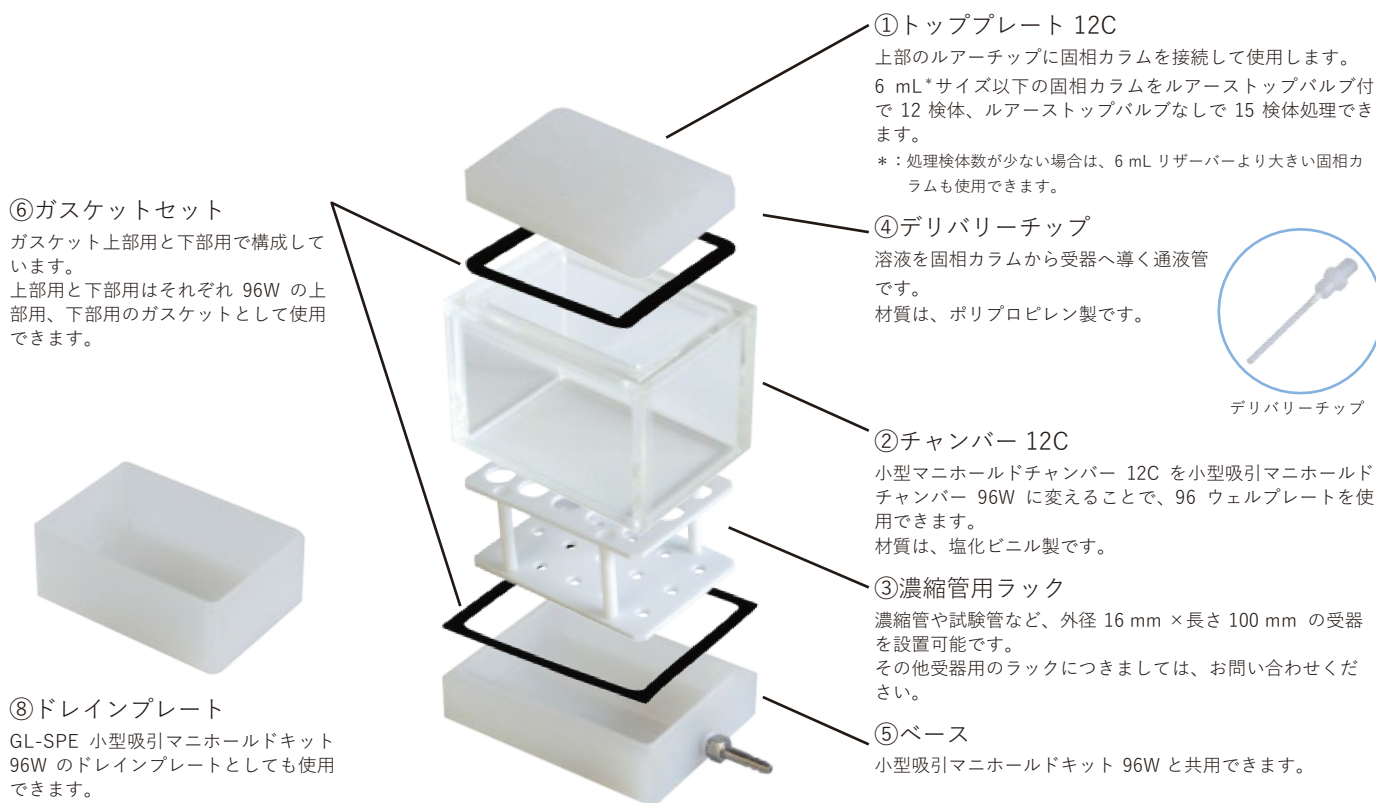


GL-SPE 小型吸引マニホールドキット 12C



GL-SPE 小型吸引マニホールドキット 96W

GL-SPE 小型吸引マニホールドキット 12C



●仕様

大きさ：150(W) × 110(D) × 154(H) mm (ホースコネクター部除く)

品名	仕様	入数	Cat.No.	価格
小型吸引マニホールドキット 12C	固相カラム用	1 式	5010-50150	99,000

注) キットにはバキュームコントローラーは付属していません。通液スピードを調整する場合は、別途必要になります。

小型吸引マニホールド

GL-SPE 小型吸引マニホールドキット

GL-SPE 小型吸引マニホールドキット96W

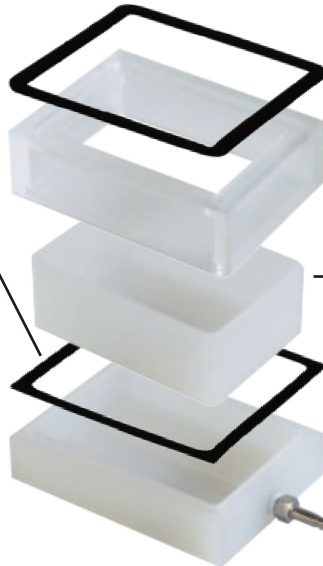
⑥ガスケットセット

ガスケット上部用と下部用で構成しています。
上部用、下部用は若干サイズが異なります。



⑨シムセット

他社メーカーの96ウェルプレートを使用する際、シムセットを使用し、コレクションプレートの高さを調節します。
1t 厚さ：1 mm、2t 厚さ：2 mm
注) 厚さ 12.5 mm のシムも用意しています。



⑦チャンバー 96W

小型吸引マニホールドチャンバー 96W を小型マニホールドチャンバー 12C とトッププレートに変えることで固相カラムを使用できます。
材質は、塩化ビニル製です。

⑧ドレインプレート

GL-SPE 小型吸引マニホールドキット 12C のドレインプレートとしても使用できます。

⑤ベース

小型吸引マニホールドキット 12C と共用できます。

InertSep シリーズの96ウェルプレートやエムポアディスクプレートなど使用できます。
その他メーカーの96ウェルプレートにつきましては、お問い合わせください。

●仕様

大きさ：150(W) × 110(D) × 75(H) mm (ホースコネクター部除く)

品名	仕様	入数	Cat.No.	価格
小型吸引マニホールドキット 96W	96ウェルプレート用	1式	5010-50155	61,000

注) キットにはバキュームコントローラーは付属していません。通液スピードを調整する場合は、別途必要になります。

GL-SPE 小型吸引マニホールド用保守部品



5010-33071

小型吸引マニホールド用保守部品の一部は、共用で使用できます。

12C (固相カラム) を96ウェルプレートで使用する場合は、■を別途購入してください。

96W (96ウェルプレート) を固相カラムで使用する場合は、●を別途購入してください。

○□は共通部品です。

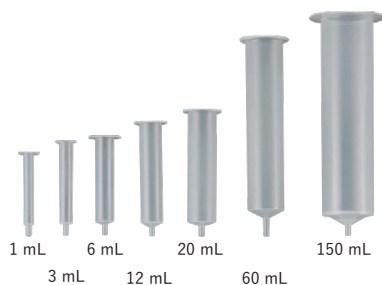
記号	12C	96W	品名	仕様	適応	入数	Cat.No.	価格
②	●		チャンバー 12C	—	12C	1個	5010-50160	30,000
①	●		トッププレート 12C*1	—	12C	1個	5010-50161	9,500
③	●		濃縮管用ラック 12C	—	12C	1個	5010-50162	25,000
④	●		デリバリーチップ 12C	PP製	12C	15本	5010-50163	6,300
—	●		シーリングプラグ 12C	—	12C	12個	5010-50016	2,700
⑤	○	□	ベース	—	共通	1個	5010-50166	19,000
⑧	○	□	ドレインプレート	—	共通	1個	5010-50167	12,000
⑥	○	□	ガスケットセット	上・下部用各1枚	共通	1組	5010-50169	9,500
⑨		■	シムセット	1t × 2枚、 2t × 1枚	96W	1組	5010-50168	9,500
⑦		■	チャンバー 96W	—	96W	1個	5010-50165	19,000
—	オプション		シム	12.5 t	96W	1個	5010-50170	5,300
—	オプション		バキュームコントローラー	—	共通	1個	5010-33071	43,000
—	オプション		SPE バキュームキット*2	—	共通	1式	5010-50040	92,000

*1：デリバリーチップは含まれていません。

*2：詳細は4ページを参照してください。

固相抽出カラム用消耗品

InertSep 用エンプティリザーバー & フリット



PP製の空のリザーバーです。ルーアデバイス型や容量の小さいカートリッジにコンディショニング溶液を注ぐときや試料負荷の際に使用すると便利です。充填剤を詰めて使用する場合は、フリット付を使用してください。

サイズ

容量	外径 (mm)	内径 (mm)	長さ (mm)
1 mL	7.7	5.7	66
3 mL	10.9	8.9	75
6 mL	14.7	12.8	78
12 mL	18	15.7	90

容量	外径 (mm)	内径 (mm)	長さ (mm)
20 mL	22.9	20.1	99
60 mL	30	26.7	155
150 mL	41	37.7	172

容量	フリットなし			フリット (2枚) 付*		
	入数	Cat.No.	価格	入数	Cat.No.	価格
1 mL	50本	5010-60100	5,800	50本	5010-60120	11,000
3 mL	50本	5010-60101	6,300	50本	5010-60121	12,000
6 mL	30本	5010-60102	4,100	30本	5010-60122	7,900
12 mL	20本	5010-60103	3,400	20本	5010-60123	6,900
20 mL	20本	5010-60104	3,800	20本	5010-60124	7,400
60 mL	10本	5010-60105	2,700	10本	5010-60125	6,900
150 mL	10本	5010-60106	11,000	10本	5010-60126	12,000

*：フリットは、リザーバーに1枚装着されており、1枚は付属されています。

品名	仕様	入数	Cat.No.	価格
フリットのみ (PE製)	1 mL用	100枚	5010-60150	8,400
	3 mL用	100枚	5010-60151	9,500
	6 mL用	60枚	5010-60152	6,300
	12 mL用	40枚	5010-60153	4,800
	20 mL用	40枚	5010-60154	4,800
	60 mL用	20枚	5010-60155	4,800
	150 mL用	20枚	5010-60156	5,800

InertSep カートリッジアダプター

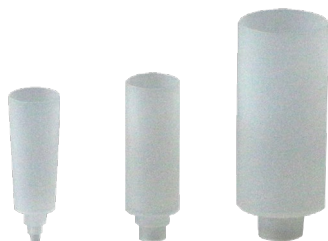


シリンジバレル型カートリッジの上部に取り付けて使用します。試料を負荷する際などに使用すると便利です。

品名	仕様	入数	Cat.No.	価格
InertSep カートリッジアダプター (PP製)	1・3・6 mL リザーバー用	12個	5010-60000	7,400
	12・20 mL リザーバー用	12個	5010-60001	9,000
	60 mL リザーバー用	12個	5010-60002	10,000
	LSC リザーバー用	12個	5010-60004	9,000
	150 mL リザーバー用	1個	5010-50336	9,500

固相抽出カラム用消耗品

アダプター付リザーバー



固相カラム接続用アダプターとリザーバーが一体化になっています。アダプターとリザーバーを接続する必要がありません。接続部はテーパ構造になっているため、しっかりと固相カラムに接続できます。

品名	仕様	入数	Cat.No.	価格
1・3・6 mL用アダプター付 25 mL リザーバー	PP 製	12 本	5010-60015	16,000
12・20 mL用アダプター付 50 mL リザーバー		12 本	5010-60016	21,000
60 mL用アダプター付 200 mL リザーバー		12 本	5010-60017	27,000

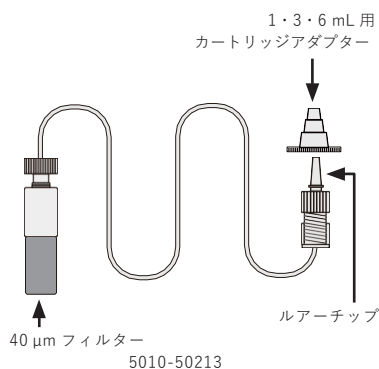
ルアーストップバルブ



固相カラムとマニホールドの間に接続してバルブの開閉を行うことにより、簡易的に流量の調整が可能になります。材質はPTFE 製で耐溶媒性に優れています。

品名	仕様	入数	Cat.No.	価格
ルアーストップバルブ	PTFE 製	12 個	5010-60010	17,000

LS チュービング



孔径 40 µm のフィルターとルアーチップ型のアダプターが付いたチューブです。大量の試料水を通水する際に、ゴミや汚れなどが固相カラムに流れ込むことを防ぎます。（SS成分が特に多い場合は、必要に応じて事前ろ過をしてから使用することをお勧めします。）

チューブの長さは約 1 m です。

LS チュービング 1、6、12 には、カートリッジアダプター（1・3・6 mL 用）が付属しています。

品名	仕様	入数	Cat.No.	価格
LS チュービング 0	カートリッジアダプター無	1本	5010-50214	9,500
LS チュービング 1	カートリッジアダプター 1 個付	1本	5010-50213	11,000
LS チュービング 6	カートリッジアダプター 6 個付	6本	5010-50212	54,000
LS チュービング 12	カートリッジアダプター 12 個付	12 本	5010-50211	100,000

試料負荷の便利グッズ



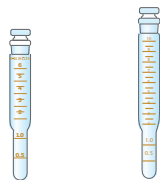
チューブクリップは、外径 1/16" (1.5 mm)、外径 1/8" (3 mm) の PTFE チューブなどをピーカーや廃液ピンなどへ固定するためのアクセサリです。

LS チュービングなどのチューブを使って、送液するときを使用すると便利です。

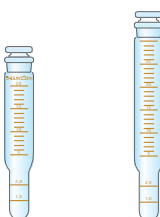
品名	入数	Cat.No.	価格
チューブクリップ	5個	6010-81160	5,700

固相抽出カラム用消耗品

GL-SPE 濃縮管・試験管



5010-51011 5010-51015



5010-51020 5010-51021



5010-51041

GL-SPE 濃縮管は、固相カラムから溶出した液を回収する際に使用する回収用チューブです。濃縮管・試験管にはメス目盛が入っているものもあるため、回収した溶出液を別の試験管などに移し替えることなく、そのまま濃縮または溶媒を加えて定容することができます。

品名	本体色	メス目盛	外径 (筒部) mm	目盛 (最大容量) mL	栓	入数	Cat.No.	価格	
共栓・目盛付 スピッツ管 12 mm	透明	—	12	6 (6.5)	共通 摺合せ	20本	5010-51001	39,000	
共栓・目盛付 スピッツ管 16 mm	透明	—	16	14 (15)		20本	5010-51002	42,000	
GL-SPE 濃縮管	透明	1.0 mL		6 (7)	10 (10.5)	共通 摺合せ	10本	5010-51010	31,000
	透明	0.5&1.0 mL					10本	5010-51011	33,000
	褐色						10本	5010-51012	39,000
	透明						透明 テーパード	10本	5010-51013
	褐色			10本	5010-51014	47,000			
	透明	1.0&2.0&5.0 mL		5 (6) *1	共通 摺合せ	10本	5010-51015	38,000	
	透明			1.0&2.0 mL		10本	5010-51016	42,000	
	GL-SPE 試験管	透明		1.0&2.0 mL	22	20 (20.5)	共通 摺合せ	10本	5010-51017
透明		1.0&2.0 mL		30 (30)		6本		5010-51020	29,000
透明		5.0 mL	16.5	5 (16)	透明 テーパード	6本	5010-51021	44,000	
透明		5.0&10 mL		10 (16)		10本	5010-51040	37,000	
褐色	5.0 mL	5 (9)		10本		5010-51039	41,000		
透明	—	22	25 *2	—	6本	5010-51042	44,000		
						6本	5010-51041	27,000	

*1 : 0.1 と 0.2 mL の目盛付です。

*2 : 5 mL ごとの目盛付です。

注) メス目盛以外の目盛およびスピッツ管の目盛は、目安量を示すものです。

大気捕集用カートリッジ

InertSep mini AERO シリーズ



InertSep mini AERO シリーズは、悪臭防止法、大気汚染防止法、EPA 法に準拠した、環境大気、自動車内装材からの放散ガスなどに含まれるアルデヒド類、ケトン類の分析に最適なアクティブサンプラーです。連結して使用できるルアーデバイス型で、アルデヒド捕集用 DNPH が3種、オゾン除去用、未反応DNPH 除去用を用意しています。

●特長

InertSep mini AERO DNPH

2,4-Dinitrophenylhydrazine を含浸した球状シリカゲルが充填された、アルデヒド類、ケトン類の捕集、誘導体化用アクティブサンプラーです。充填剤は120 μm 球状シリカゲルを使用しているため破碎状シリカゲルと比較して通気性に優れており、高い捕集効率と低ブランクのカートリッジです。

InertSep mini AERO DNPH-LG

2,4-Dinitrophenylhydrazine (DNPH) をコーティングした球状シリカゲルです。従来のInertSep mini の形状はそのままに、DNPH 量1.8 mg の大容量を実現しました。

InertSep mini AERO DNPH-HR

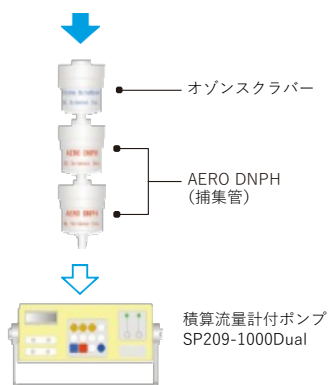
新開発した2,4-Dinitrophenylhydrazine を含浸した球状シリカゲルです。従来品のInertSep mini AERO DNPH では捕集が困難であった、アクロレインの捕集効率を向上させたカートリッジです。

InertSep mini AERO OzoneScrubber

大気中のオゾン除去のためのヨウ化カリウムを充填したカートリッジです。DNPH 誘導体はオゾンにより分解され測定値にマイナスの影響をおよぼすことが知られています。特に、屋外大気を捕集する際に、DNPH カートリッジの前にInertSep AERO OzoneScrubberを接続することで、オゾンによるDNPH 誘導体の分解が防げます。

InertSep mini AERO SC

GC 分析を行う場合に分析の妨げになる、未反応の DNPH を除去するための強カチオン交換樹脂を充填したカートリッジです。サンプルを抽出する際、InertSep mini AERO SC を DNPH カートリッジの出口側に接続して抽出を行うことにより、未反応 DNPH を除去できます。

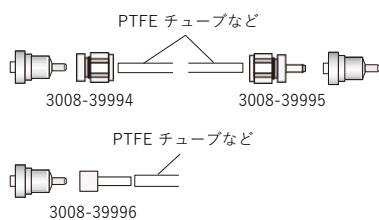


InertSep mini AERO 使用例 1
注) オゾンスクラバーは必要に応じて使用してください。

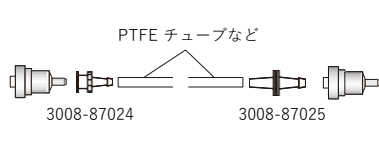


InertSep mini AERO 使用例 2

6 ϕ チューブ接続用



3 ϕ チューブ接続用



品名	充填量	入数	Cat.No.	価格
InertSep mini AERO DNPH [冷凍]	300 mg	20 本	5010-23500	22,000
InertSep mini AERO DNPH-LG [冷凍]	550 mg	20 本	5010-23502	29,000
InertSep mini AERO DNPH-HR [冷凍]	300 mg	20 本	5010-23501	22,000
InertSep mini AERO OzoneScrubber	1.5 g	20 本	5010-23510	14,000
InertSep mini AERO SC	250 mg	20 本	5010-23520	12,000

DNPH 接続アダプター

DNPH カートリッジと PTFE チューブやシリコンチューブを接続するコネクタです。DNPH カートリッジとチューブが簡単に接続できるため、ポンプへの接続、サンプリングバッグへの接続などが容易になります。

品名	仕様	入数	Cat.No.	価格
DNPH 接続コネクタ	ルアーメス - 6 ϕ チューブ	1 個	3008-39994	4,600
	ルアーオス - 6 ϕ チューブ	1 個	3008-39995	3,200
	ルアーメス - 6 ϕ スリーブ	1 個	3008-39996	5,600

品名	仕様	入数	Cat.No.	価格
ルアーフィッティング	ルアーオス - 3 ϕ チューブ	2 個	3008-87025	2,800
	ルアーメス - 3 ϕ チューブ	2 個	3008-87024	8,300

大気捕集用カートリッジ

InertSep Slim-J SDB400

作業環境の測定基準・評価基準の改正に準拠



InertSep Slim-J AERO SDB400 は、大気中の半揮発性有機化合物 (SVOC) の捕集用カートリッジです。大気中の殺虫剤や難燃剤等の捕集の他、作業環境測定の対象成分に追加されたナフタレンの捕集にも適しています。

品名	充填量	入数	Cat.No.	価格
InertSep Slim-J AERO SDB400	400 mg	20 本	5010-65780	16,800

大気中SVOCs 捕集用カートリッジ AERO LE Cartridge SDB



AERO LE Cartridge SDB

AERO LE Cartridge SDB は、主として室内空気中の半揮発性有機化合物の捕集を目的として開発された大気捕集用カートリッジです。カートリッジ構成部材には汚染影響が出ないガラス、PTFE、および洗浄済み充填剤を使用しています。カートリッジを専用ホルダー (AERO ホルダー) にセットし、サンプリングポンプで吸引することにより、大気捕集を行うことができます。

HF (ハイフロー) タイプは、AERO LE Cartridge SDB の高流量サンプリング仕様です。カートリッジ型捕集管で、短時間捕集や高感度測定をされる方にお薦めします。

捕集後の運搬および保管には、遮光と密閉が可能な専用運搬保管容器 (AERO コンテナ) も用意しています。

特長

- ・ 大気中の半揮発性有機化合物 (フタル酸エステル、有機リン化合物) の捕集に最適
- ・ 洗浄済みカートリッジのため、開封後すぐに使用可能
- ・ HF タイプは高流量捕集に対応

品名	仕様・備考	入数	Cat.No.	価格
AERO LE Cartridge SDB400	SDB 400 mg 充填	10 本	1003-77501	30,000
AERO LE Cartridge SDB800	SDB 800 mg 充填	10 本	1003-77502	32,000
AERO LE Cartridge SDB400HF	SDB 400 mg 充填 HF タイプ	10 本	1003-77503	34,000
AERO LE Cartridge SDB400/400HF	SDB 400 mg/400 mg 充填 HF タイプ	10 本	1003-77504	34,000
AERO LE Cartridge SDB800HF	SDB 800 mg 充填 HF タイプ	10 本	1003-77505	34,000
AERO LE Cartridge PAH HF	ホウ酸含浸 SDB 600 mg 充填	5 本	1003-77600	32,000
AERO ホルダー	AERO Cartridge 専用捕集ホルダー	1 個	3008-84400	54,500
AERO Cartridge PAH 専用ホルダー	AERO Cartridge PAH 専用ホルダー	1 個	3008-84435	20,900
AERO コンテナ	AERO カートリッジ用 運搬容器	5 個	3008-84410	26,600

大気中揮発性有機化合物捕集管 AERO LE ハイフロー活性炭管



AERO LE ハイフロー活性炭管

AERO LE ハイフロー活性炭管は、高品質モレキュラーシービングカーボンを充填した揮発性有機化合物用の捕集管です。厚生労働省の公定法である、室内空気中の揮発性有機化合物測定法 (固相吸着 - 溶媒抽出) に準拠した製品です。

仕様

充填剤: 活性炭 20/40 mesh 300 mg

サイズ: 外径 6 mm × 内径 4 mm 長さ 150 mm (両端を溶封)

品名	入数	Cat.No.	価格
AERO LE ハイフロー活性炭管 (HFAC-2B)	20 本	1003-72001	26,500

加熱脱離用捕集管

加熱脱離用捕集管 AERO TD Tube

固相抽出を行う際は、目的化合物と試料マトリックスにより分離剤を選択する必要があります。ジーエルサイエンスでは、種々の固相をラインアップしています。

代表的な捕集剤

Tenax TA

2,6-diphenyl-p-phenylene oxide 構造の耐熱性樹脂です。揮発性物質や半揮発性物質の捕集に適しており、水やアルコールに対して親和性が小さいため、空気中での影響を受けにくい捕集剤です。極めて揮発性の高い物質は捕集できませんので、カーボン系の捕集剤と組み合わせて使用します。最高使用温度は 350 °C ですが、最高使用温度付近での加熱を繰り返すと、ブランクが出ることがありますので注意が必要です。

Carbotrap (Supelco 製)

Carbotrap は表面積 100 m²/g のグラファイトカーボンブラックで、大気中の C5 ~ C8 化合物の捕集に適しています。高温下で製造されますので、熱安定性が高く、加熱脱離によるブリーディングの心配がありません。粒子径も大きい (20/40 メッシュ) サンプリング時の抵抗も小さく脱離時の背圧も高くなりません。

Carboxen 1000 (Supelco 製)

カーボンモレキュラーシーブ型の吸着剤で、疎水性が非常に高く、高温条件下でも正確なサンプリングが行えます。この捕集剤は表面積が大きく、細孔径は、塩化ビニルのような非常に揮発性の高い物質に対して最適化されていますので、分子サイズの小さな化合物を効率よく捕集します。

Tenax GR

Tenax GR は Tenax TA に 23 % グラファイトカーボンを含浸させた混合充填剤で、TA の特性を保持したまま、高揮発性物質に対する破過容量の小ささを補ったものです。

Carbopack B (Supelco 製)

Carbotrap と同様のグラファイトカーボンブラック基材ですが、メッシュサイズが 60/80 と小さくなっており、細めの捕集管に充填して用います。捕集流量も比較的遅く、20 mL/min 以下を推奨します。

Carbsieve S- III (Supelco 製)

球状カーボンモレキュラーシーブ型の吸着剤で、表面積が約 820 m²/g と大きく、細孔径は 15 ~ 40 Å です。大気中のクロロメタンなどの低分子量物質の捕集に最適です。

品名	仕様・備考	入数	Cat.No.	価格
AERO TD Tube for T-DEX,ATD Marles	Tenax TA 60/80 mesh 150 mg 充填	10 本	1003-74102	130,000
	Carbopack B (190 mg) +Carboxen 1000 (140 mg) 充填		1003-74301	136,000
	Tenax GR 35/60 mesh 150 mg 充填		1003-74201	130,000
	Tenax TA 35/60 mesh 150 mg 充填		1003-74101	130,000
	ウール止め用くぼみ付、未充填		1003-74000	40,000
AERO TD Tube for Gerstel	チューブ用キャップ・PTFE フェラル	20 個	1003-74010	22,000
	未充填	1 本	1003-74500	4,500
AERO TD GL Tube Tenax TA 20/35 100 mg 充填	内径 3 mm、エージング済み	4 本	1003-71102	38,900
	内径 3 mm、エージングなし		1003-71101	24,200
	内径 4 mm、エージング済み		1003-71104	40,000
	内径 4 mm、エージングなし		1003-71103	25,300
AERO TD GL Tube Tenax GR 20/35 100 mg 充填	内径 3 mm、エージング済み	4 本	1003-71202	38,900
	内径 3 mm、エージングなし		1003-71201	24,200
	内径 4 mm、エージング済み		1003-71204	40,000
	内径 4 mm、エージングなし		1003-71203	25,300
AERO TD GL Tube	内径 3 mm、未充填	4 本	1003-71001	12,700
	内径 4 mm、未充填		1003-71002	12,700
	チューブ用フェラル エージング済み	5 個	1003-71200	13,800

注) 上記製品以外の加熱脱離用捕集管については、お問い合わせください。

加熱脱離用捕集管

加熱脱離チューブ ラインアップ (PerkinElmer, Markes, 島津製作所用)



加熱脱離チューブ

充填剤	Tube タイプ	入 数	Cat.No.	価 格
Tenax TA 35/60	ガラス	10 本	1065-61002	113,000
	ステンレス	10 本	1065-61000	113,000
Tenax TA 60/80	ガラス	10 本	1065-61005	113,000
	ステンレス	10 本	1065-61003	113,000
Tenax GR 35/60	ガラス	10 本	1065-61008	113,000
	ステンレス	10 本	1065-61006	113,000
Tenax GR 60/80	ガラス	10 本	1065-61011	113,000
	ステンレス	10 本	1065-61009	113,000
Carbograph 1TD 60/80 (Carbopack B 60/80)	ガラス	10 本	1065-61014	113,000
	ステンレス	10 本	1065-61012	113,000
Carbosieve S-III 60/80	ガラス	10 本	1065-61017	113,000
	ステンレス	10 本	1065-61015	113,000
Chromosorb 106 60/80	ガラス	10 本	1065-61020	113,000
	ステンレス	10 本	1065-61018	113,000
Carboxen 569	ガラス	10 本	1065-61023	113,000
	ステンレス	10 本	1065-61021	113,000
Carboxen 1016 60/80	ガラス	10 本	1065-61026	113,000
	ステンレス	10 本	1065-61024	113,000
Carbopack Z 60/80	ガラス	10 本	1065-61029	113,000
	ステンレス	10 本	1065-61027	113,000
Air Toxics	ガラス	10 本	1065-61032	116,000
	ステンレス	10 本	1065-61030	116,000
Carbograph 1TD 20/40/ Carbograph 5TD 60/80 (Carbopack B 20/40/ Carbopack X 40/60)	ガラス	10 本	1065-61035	116,000
	ステンレス	10 本	1065-61033	116,000
Carbograph 1TD /Carboxen 1000	ガラス	10 本	1065-61038	116,000
	ステンレス	10 本	1065-61036	116,000
Carbograph 2TD 60/80/ Carbograph 1TD 60/80 (Carbopack C/Carbopack B) ; 200 mg ea.	ガラス	10 本	1065-61041	116,000
	ステンレス	10 本	1065-61039	116,000
Carbotrap 349	ガラス	10 本	1065-61044	119,000
	ステンレス	10 本	1065-61042	119,000
Carbotrap 300	ガラス	10 本	1065-61047	119,000
	ステンレス	10 本	1065-61045	119,000

加熱脱離チューブ ラインアップ (Gerstel用)



Gerstel 用加熱脱離チューブ

充填剤	Tube タイプ	入 数	Cat.No.	価 格
Tenax TA 60/80	ガラス	1 本	1065-61100	13,000
	ステンレス	1 本	1065-61107	11,000
Tenax GR 60/80	ガラス	1 本	1065-61101	13,000
	ステンレス	1 本	1065-61108	11,000
Chromosorb 106 60/80	ガラス	1 本	1065-61102	13,000
	ステンレス	1 本	1065-61109	11,000
Carbosieve S-III 60/80	ガラス	1 本	1065-61103	13,000
	ステンレス	1 本	1065-61110	11,000
Carbotrap 217	ガラス	1 本	1065-61104	13,000
	ステンレス	1 本	1065-61111	11,000
Carbotrap 300	ガラス	1 本	1065-61105	13,000
	ステンレス	1 本	1065-61112	11,000
Carbotrap 349	ガラス	1 本	1065-61106	13,000
	ステンレス	1 本	1065-61113	11,000

サンプリングバッグ

サンプリングバッグの種類

大型 大型バッグ製造可能

スマートバッグ PA 大型

- ビニルアルコール系ポリマーフィルム製
- 耐溶剤性、耐透過性、耐熱性、耐吸着性
主な用途：自動車内装材、自動車排ガス、部材放散ガス、無機ガス、繊維消臭試験など

テドラーバッグ 大型

- ポリフッ化ビニル (PVF) 製
主な用途：大気、無機ガス、有機溶剤など

フッ素樹脂バッグ

- 4 フッ化エチレン -6 フッ化プロピレン共重合体フィルム製
- 耐溶剤性、耐熱性
主な用途：有機溶剤など

ポリエステルバッグ

- ポリエステルフィルム製
- 揮発性有機化合物に対する耐透過性
主な用途：揮発性有機化合物、臭気分析

スマートバッグ 2F 大型

- ポリフッ化ビニリデン (PVDF) フィルム製
- 耐溶剤性、耐熱性
主な用途：自動車内装材、自動車排ガス、部材放散ガスなど

スカイピアバッグ 大型

- エバルとナイロンフィルムを重ねたハイブリット膜材
- 耐透過性
主な用途：自動車内装材、無機ガスなど

ANALYTIC-BARRIER バッグ

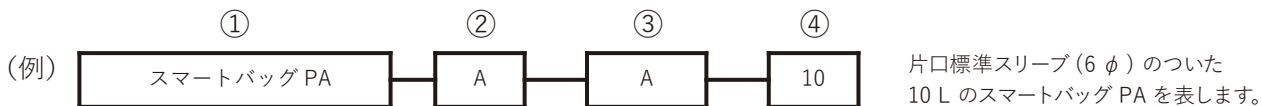
- 耐透過性
主な用途：自動車内装材、無機ガスなど

アルミニウムバッグ

- ナイロン、ポリエチレン、アルミホイル、ポリエチレン、ポリエチレンの 5 層構造 * のラミネートフィルム製
- 無機ガス、メタンなどに対する耐透過性
主な用途：無機ガス

* : アルミニウムバッグは 4 層から 5 層へ変更になりました。

サンプリングバッグ形状の選定方法



①	材 質	スマートバッグ PA / スマートバッグ 2F / ANALYTIC-BARRIER バッグ / スカイピアバッグ テドラーバッグ / フッ素樹脂バッグ / アルミニウムバッグ / ポリエステルバッグ
②	形 状 右図よりガスの入出口を指定してください。	 □ : スリーブまたは、ミニバルブ付スリーブ ○ : M6 コネクター
③	コネクター種類 標準スリーブは、20 L 未満は 6 φ スリーブ、20 L 以上は 8 φ スリーブとなっています。	<p>A : 片口標準スリーブ AS : 片口 7 φ スリーブ AK : 片口ミニバルブ付スリーブ 6 φ B : 片口 M6 コネクター C : 両口標準スリーブ CS : 両口 7 φ スリーブ CK : 両口ミニバルブ付スリーブ 6 φ D : 両口 M6 コネクター E : 片側標準スリーブ+片側 M6 コネクター EK : 片側ミニバルブ付スリーブ 6 φ+片側 M6 コネクター F : 片口 PP スリーブ (スマートバッグ A 型のみ) G : 両口 PP スリーブ (スマートバッグ C 型のみ) A8 : 片口 8 φ スリーブ AJ8 : 片口 8 φ 接続用 PTFE バルブ (アルミニウムバッグ A 型のみ) CJ8 : 両口 8 φ 接続用 PTFE バルブ (アルミニウムバッグ C 型のみ) AP8 : 片側 8 φ 接続用 PTFE バルブ+片側 8 φ バルブ付スリーブ (アルミニウムバッグのみ)</p>
④	容 量 リットル (L) で指定	標 準 1 L、2 L、3 L、5 L、10 L その他のサイズ (0.1 L ~ 2000 L まで) も製作可能です。1 L 以下の場合、価格は 1 L と同じです。 価格表以外のサイズについてはお問い合わせください。

(注) スマートバッグシリーズは 0.1 ~ 500 L、テドラーバッグは 0.1 ~ 2000 L、スカイピアバッグは 0.1 ~ 300 L の部材放散ガス捕集に対応した大型バッグも製造可能です。

サンプリングバッグ

スマートバッグ PA

- ビニルアルコール系ポリマーフィルム製
- 耐溶剤性、耐透過性、耐熱性、耐吸着性

主な用途：自動車内装材、自動車排ガス、部材放散ガス、無機ガス、繊維消臭試験など

型 式	1 L		2 L		3 L		5 L		10 L	
	Cat.No.	価 格	Cat.No.	価 格	Cat.No.	価 格	Cat.No.	価 格	Cat.No.	価 格
AF	3008-48101	1,000	3008-48102	1,100	3008-48103	1,300	3008-48105	1,400	3008-48110	2,100
AA	3008-97101	1,000	3008-97102	1,100	3008-97103	1,300	3008-97105	1,400	3008-97110	2,100
AAK	3008-97201	1,800	3008-97202	1,900	3008-97203	2,100	3008-97205	2,200	3008-97210	2,900
AB	3008-97301	1,200	3008-97302	1,300	3008-97303	1,500	3008-97305	1,600	3008-97310	2,300
AF	3008-48101	1,000	3008-48102	1,100	3008-48103	1,300	3008-48105	1,400	3008-48110	2,100
CG	3008-48401	1,700	3008-48402	1,800	3008-48403	2,000	3008-48405	2,100	3008-48410	2,800
CC	3008-97401	1,700	3008-97402	1,800	3008-97403	2,000	3008-97405	2,100	3008-97410	2,800
CCK	3008-97501	3,300	3008-97502	3,400	3008-97503	3,600	3008-97505	3,700	3008-97510	4,400
CE	3008-97601	2,200	3008-97602	2,300	3008-97603	2,500	3008-97605	2,600	3008-97610	3,300
CEK	3008-97701	3,300	3008-97702	3,400	3008-97703	3,600	3008-97705	3,700	3008-97710	4,400
CG	3008-48401	1,700	3008-48402	1,800	3008-48403	2,000	3008-48405	2,100	3008-48410	2,800
EE	3008-97801	2,300	3008-97802	2,400	3008-97803	2,600	3008-97805	2,700	3008-97810	3,400
EEK	3008-97901	3,400	3008-97902	3,500	3008-97903	3,700	3008-97905	3,800	3008-97910	4,500

スマートバッグ 2F

- ポリフッ化ビニリデン (PVDF) フィルム製
- 耐溶剤性、耐熱性

主な用途：自動車内装材、自動車排ガス、部材放散ガスなど

型 式	1 L		2 L		3 L		5 L		10 L	
	Cat.No.	価 格	Cat.No.	価 格	Cat.No.	価 格	Cat.No.	価 格	Cat.No.	価 格
AF	3008-49101	1,000	3008-49102	1,100	3008-49103	1,300	3008-49105	1,400	3008-49110	2,100
AA	3008-98101	1,000	3008-98102	1,100	3008-98103	1,300	3008-98105	1,400	3008-98110	2,100
AAK	3008-98201	1,800	3008-98202	1,900	3008-98203	2,100	3008-98205	2,200	3008-98210	2,900
AB	3008-98301	1,200	3008-98302	1,300	3008-98303	1,500	3008-98305	1,600	3008-98310	2,300
AF	3008-49101	1,000	3008-49102	1,100	3008-49103	1,300	3008-49105	1,400	3008-49110	2,100
CG	3008-49401	1,700	3008-49402	1,800	3008-49403	2,000	3008-49405	2,100	3008-49410	2,800
CC	3008-98401	1,700	3008-98402	1,800	3008-98403	2,000	3008-98405	2,100	3008-98410	2,800
CCK	3008-98501	3,300	3008-98502	3,400	3008-98503	3,600	3008-98505	3,700	3008-98510	4,400
CE	3008-98601	2,200	3008-98602	2,300	3008-98603	2,500	3008-98605	2,600	3008-98610	3,300
CEK	3008-98701	3,300	3008-98702	3,400	3008-98703	3,600	3008-98705	3,700	3008-98710	4,400
CG	3008-49401	1,700	3008-49402	1,800	3008-49403	2,000	3008-49405	2,100	3008-49410	2,800
EE	3008-98801	2,300	3008-98802	2,400	3008-98803	2,600	3008-98805	2,700	3008-98810	3,400
EEK	3008-98901	3,400	3008-98902	3,500	3008-98903	3,700	3008-98905	3,800	3008-98910	4,500

注) 上記に記載のないサイズも製造可能ですので、お問い合わせください。

サンプリングバッグ

テドラーバッグ

●ポリフッ化ビニル (PVF) 製

主な用途：大気、無機ガス、有機溶剤など

型 式	1 L		2 L		3 L		5 L		10 L	
	Cat.No.	価 格	Cat.No.	価 格	Cat.No.	価 格	Cat.No.	価 格	Cat.No.	価 格
AA	3008-11101	1,100	3008-11102	1,200	3008-11103	1,400	3008-11105	1,600	3008-11110	2,200
AAK	3008-91101	1,800	3008-91102	1,900	3008-91103	2,100	3008-91105	2,200	3008-91110	2,800
AAS	3008-11701	1,400	3008-11702	1,500	3008-11703	1,700	3008-11705	1,900	3008-11710	2,500
AB	3008-11201	2,100	3008-11202	2,200	3008-11203	2,400	3008-11205	2,900	3008-11210	3,700
CC	3008-13301	2,100	3008-13302	2,200	3008-13303	2,400	3008-13305	2,500	3008-13310	3,200
CCK	3008-93301	3,700	3008-93302	3,800	3008-93303	4,000	3008-93305	4,100	3008-93310	4,800
CCS	3008-13801	2,400	3008-13802	2,500	3008-13803	2,800	3008-13805	3,400	3008-13810	4,200
CD	3008-13401	2,800	3008-13402	2,900	3008-13403	3,100	3008-13405	3,500	3008-13410	4,400
CE	3008-13501	2,400	3008-13502	2,500	3008-13503	2,800	3008-13505	2,900	3008-13510	3,500
CEK	3008-93501	3,500	3008-93502	3,600	3008-93503	3,800	3008-93505	3,900	3008-93510	4,600
EE	3008-15501	2,500	3008-15502	2,600	3008-15503	2,900	3008-15505	3,300	3008-15510	4,200
EEK	3008-95501	3,600	3008-95502	3,700	3008-95503	4,000	3008-95505	4,400	3008-95510	5,300

注) 上記に記載のないサイズも製造可能ですので、お問い合わせください。

アルミニウムバッグ

●ナイロン、ポリエチレン、アルミホイル、ポリエチレン、ポリエチレンの5層構造のラミネートフィルム製

●無機ガス、メタンなどに対する耐透過性 主な用途：無機ガス

型 式	1 L		2 L		3 L		5 L		10 L	
	Cat.No.	価 格	Cat.No.	価 格	Cat.No.	価 格	Cat.No.	価 格	Cat.No.	価 格
AA	3008-26101	2,400	3008-26102	2,600	3008-26103	2,900	3008-26105	3,200	3008-26110	3,900
AAK	3008-26201	3,100	3008-26202	3,300	3008-26203	3,600	3008-26205	3,900	3008-26210	4,600
CCK	3008-26301	4,500	3008-26302	4,700	3008-26303	5,000	3008-26305	5,300	3008-26310	6,000
CEK	3008-26401	4,600	3008-26402	4,800	3008-26403	5,100	3008-26405	5,400	3008-26410	6,100

注) 上記に記載のないサイズも製造可能ですので、お問い合わせください。

アルミニウムバッグサンプリングバッグの特注承ります



ジーエルサイエンスでは、各種サンプリングバッグを特注サイズで製造可能です。

0.1 L ~ 2000 L の、部材放散ガス捕集に対応した大型バッグ*も製造可能ですので、お気軽にお問い合わせください。

バッグの種類・形状、コネクタの種類は、15 ページの「サンプリングバッグの形状と選択方法を参考にしてください。

* : スマートバッグシリーズは 0.1 ~ 500 L、テドラーバッグは 0.1 ~ 2000 L、スカイピアバッグは 0.1 ~ 300 L の部材放散 ガス捕集に対応した大型バッグも製造可能です。

その他の材質とサイズも取り揃えています。
詳細はお問い合わせください。





ジーエルサイエンス株式会社

GL Sciences

東京営業部	TEL.03(5323)6611	FAX.03(5323)6622
大阪支店	TEL.06(6220)0500	FAX.06(6220)0601
横浜支店	TEL.045(985)7900	FAX.045(985)7901
東北営業所	TEL.024(534)2191	FAX.024(536)1518
筑波営業所	TEL.029(858)3700	FAX.029(858)3780
北関東営業所	TEL.048(778)5001	FAX.048(778)5005
千葉営業所	TEL.043(248)2441	FAX.043(248)2485
名古屋営業所	TEL.052(931)1761	FAX.052(931)1814
広島営業所	TEL.082(233)1101	FAX.082(233)1110
九州営業所	TEL.092(738)6633	FAX.092(738)6636
総合技術センター	TEL.04(2934)2121	FAX.04(2934)2128
カスタマーサポートセンター	TEL.04(2934)1100	FAX.04(2934)3361
福島工場	TEL.024(533)2244	FAX.024(534)2139

- 掲載している価格には消費税が含まれていません。
- 改良のため、型式、価格、仕様などにつきましては予告なしに変更する場合があります。あらかじめご了承ください。
- 本カタログに掲載している会社名および製品名は、それぞれ該当する各社の商標、または登録商標です。
- 本文中には TM および ® マークは明記していません。
- データ起因し、直接的または間接的に生じたいかなる損害に対しても、当社が責任を負うものではありません。また、記載事項につきましては、予告無しに改訂する場合がありますので、あらかじめご了承ください。

本社 〒163-1130 東京都新宿区西新宿6丁目22番1号 新宿スクエアタワー30F
TEL.03(5323)6611 FAX.03(5323)6622
<https://www.gls.co.jp> E-mail:info@gls.co.jp



安全に関するご注意
ご使用前には必ず「取扱説明書」をよくお読みのうえ、正しくお使いください。

本カタログの内容は、2022年1月時点のものです。

AA7090-20220126PDF