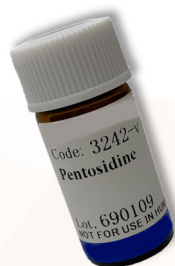


糖化最終生成物(AGEs)の迅速分析に ペントシジン測定関連製品



- ▶ 迅速分析
- ▶ 夾雑物質の軽減
- ▶ 高回収率



ペントシジン測定関連製品とは？

糖化最終生成物(AGEs)は、タンパク質と糖が結合して生成する物質です。老化や疾患に関与する生体内物質であり、近年注目されています。しかし、現時点では、生体試料や食品中の糖化最終生成物(AGEs)を正確に測定し、評価する汎用的な方法は確立できていません。

ペントシジン測定関連製品は、糖化最終生成物(AGEs)の1種であるペントシジンを簡便かつ迅速に分析することを目的として開発された製品群です。

ラインアップ

▶ 微量前処理スピнкаラム MonoSpin AG



オクタデシル基
+
陽イオン交換基

オクタデシル基と陽イオン交換基を結合したカラムです。
疎水性相互作用とイオン交換作用が働きます。

品名	入数	Cat.No.	価格
MonoSpin AG	50本	5010-21696	44,000
MonoSpin AG	100本	5010-21697	78,000

▶ LCカラム InertSustain AG 3 μm, 4.6 mm I.D. × 100 mm



母体 : 高純度球状シリカゲル(ES シリカ)
 粒子径 : 3 μm
 表面積 : 350 m²/g
 細孔径 : 100 Å(10 nm)
 細孔容積 : 0.85 mL/g
 化学結合基 : オクタデシル基
 エンドキャップ : あり
 炭素量 : 14 %
 USPコード : L1
 推奨使用pH範囲 : 1~10

品名	入数	Cat.No.	価格
InertSustain AG (3 μm, 4.6 mm I.D. × 100 mm)	1本	5020-07450	88,000

▶ 標準試薬 ペントシジン



ペントシジンの標準試薬です。
定性・定量に使用できます。

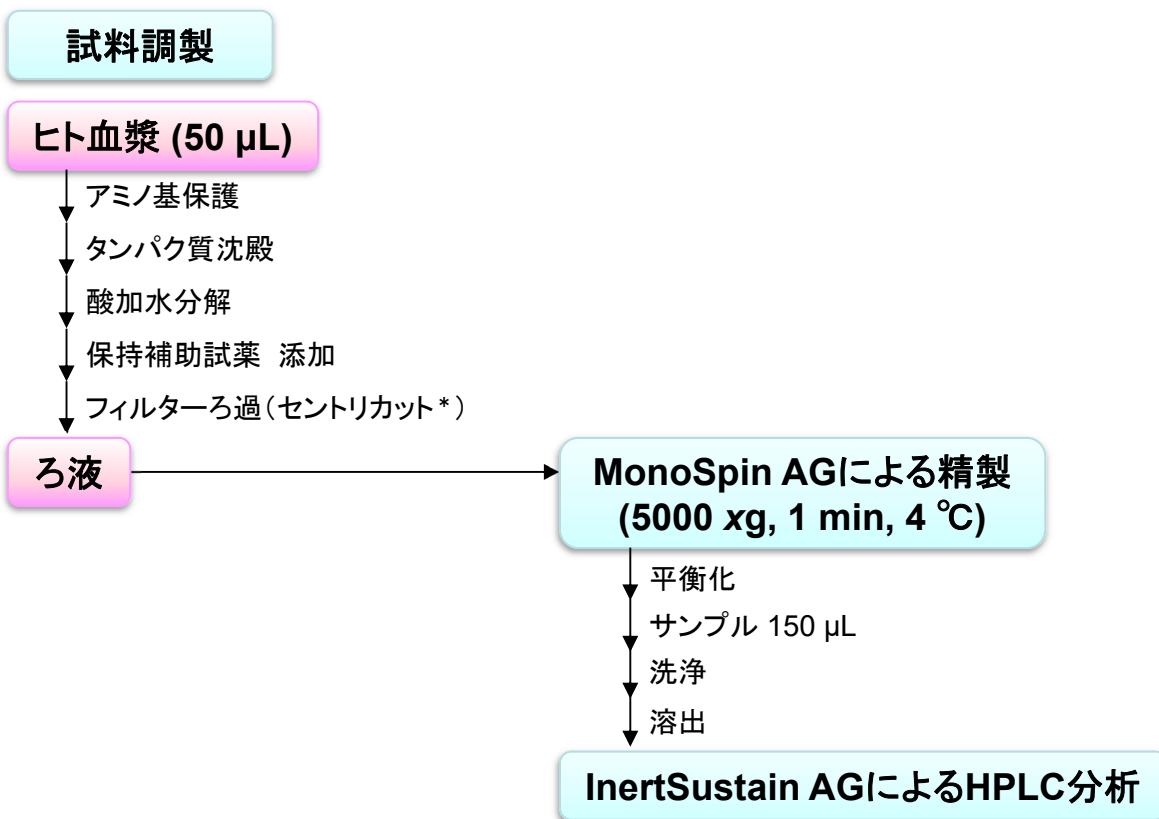
内容量 : 1.1 mg
(全量を溶解させて使用します。)

品名	入数	Cat.No.	価格
標準試薬 ペントシジン [冷凍]	1.1 mg	1021-10152	18,000

注1) [冷凍]は冷凍輸送品です。冷凍送料¥1,000が別途必要となります。冷凍輸送品の返品・交換はできません。あらかじめご了承ください。

注2) 標準試薬 ペントシジンは付属する資料に従い、-20 °Cで保管してください。

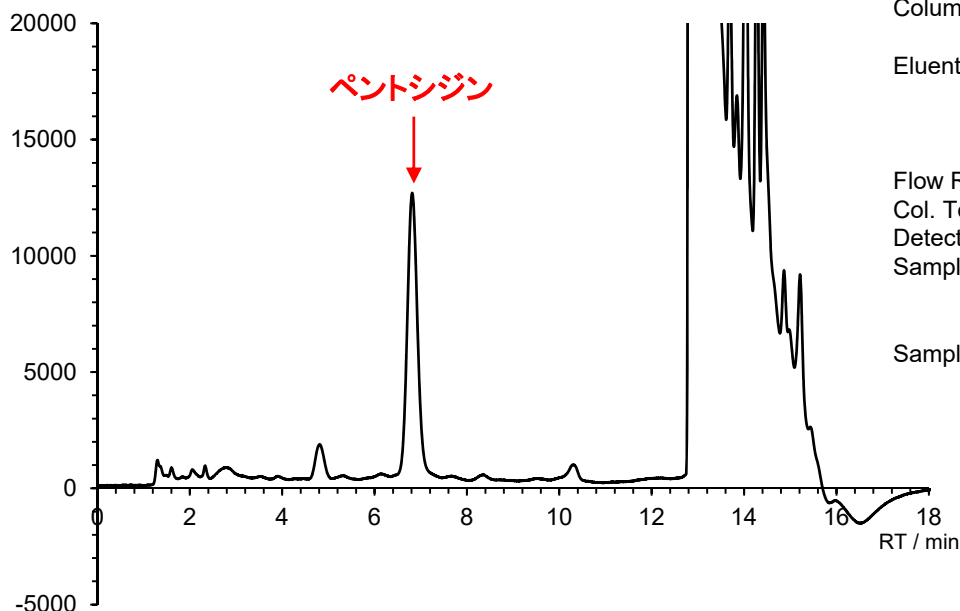
血漿中ペントシジンの測定手順



*: セントリカットについては裏表紙を参照してください。

分析例 -血漿中ペントシジンのクロマトグラム-

蛍光強度 [μ V]
(Ex 325 nm, Em 385 nm)



Conditions

Column : InertSustain AG
(3 μ m, 4.6 mm I.D. \times 100 mm)

Eluent : A) 0.1% HCOOH in H₂O
B) CH₃CN
A/B=100/0 - (0-8 min) - 50/50 - (8-10 min)
- 100/0 - (10-18 min) Step gradient

Flow Rate : 1.0 mL/min

Col. Temp. : 20 °C

Detection : FL EX 325 nm, Em 385 nm

Sample : 血漿酸加水分解物
前処理
MonoSpin AGカラムによる精製

Sample Size : 20 μ L

関連製品

▶ セントリカット

酸加水分解後のフィルターろ過製品として、セントリカットを推奨します。



品名	型式	孔径	入数	価格
セントリカット超ミニタイプ	W-MR	0.45 μm	100個	26,000

注)本製品は倉敷紡績株式会社製です。

▶ 高純度ポリプロピレンバイアルセット

ペントシジン分析に採用実績があるバイアルです。



バイアル規格 : 11.6 × 32 mm
 バイアル口径 : 6 mm
 キャップサイズ : 9-425



キャップサイズ : 9-425
 セプタムサイズ : 9 mm
 セプタム厚さ : 1 mm
 キャップ穴サイズ : 6 mm
 キャップ材質 : ポリプロピレン



容量	バイアル	セプタム	キャップ	入数	Cat.No.	価格
0.3 mL	透明	PTFE赤/シリコン白	青	100	1030-14100	6,300
				1000	1030-14110	52,000

ペントシジン測定関連製品は、同志社大学 生命医科学部 糖化ストレス研究センター 八木 雅之 先生との共同研究により開発された製品です。
 ペントシジン測定関連製品は、特許出願済の技術を用いた製品です。



東京営業部	TEL.03(5323)6611	FAX.03(5323)6622
大阪支店	TEL.06(6220)0500	FAX.06(6220)0601
横浜支店	TEL.045(985)7900	FAX.045(985)7901
東北営業所	TEL.024(534)2191	FAX.024(536)1518
筑波営業所	TEL.029(858)3700	FAX.029(858)3780
北関東営業所	TEL.048(778)5001	FAX.048(778)5005
千葉営業所	TEL.043(248)2441	FAX.043(248)2485
名古屋営業所	TEL.052(931)1761	FAX.052(931)1814
広島営業所	TEL.082(233)1101	FAX.082(233)1110
九州営業所	TEL.092(738)6633	FAX.092(738)6636
総合技術センター	TEL.04(2934)2121	FAX.04(2934)2128
カスタマーサポートセンター	TEL.04(2934)1100	FAX.04(2934)3361
福島工場	TEL.024(533)2244	FAX.024(534)2139

- 掲載している価格には消費税が含まれていません。
- 改良のため、型式、価格、仕様などにつきましては予告なしに変更する場合があります。あらかじめご了承ください。
- 本カタログに掲載している会社名および製品名は、それぞれ該当する各社の商標、または登録商標です。
- 本文中には TM および ® マークは明記していません。
- データに起因し、直接的または間接的に生じたいかなる損害に対しても、当社が責任を負うものではありません。また、記載事項につきましては、予告無しに改訂する場合がありますので、あらかじめご了承ください。

本社 〒163-1130 東京都新宿区西新宿6丁目22番1号 新宿スクエアタワー30F
 TEL.03(5323)6611 FAX.03(5323)6622
<https://www.gls.co.jp> E-mail:info@glsc.co.jp



安全に関するご注意
 ご使用前には必ず「取扱説明書」を
 よくお読みのうえ、正しくお使いください。

本カタログの内容は、2020年3月時点のものです。

AA955-20200306PDF