

MonoSpin L ProA, MonoSpin L ProGは、リガンドとしてProtein AもしくはProtein Gを固定化した抗体精製用シリカモノリスカラムです。既存製品のスピнкаラムの約40倍(16 mg)の抗体を回収可能です。操作は遠心分離機のみで行うことが可能です。

- 遠心処理により約20分で精製が完了
- 抗体をしっかり捕集できるため、吸着、溶出に待ち時間の必要なし
- 高速通液、溶出後の中和により抗体変性リスクが少ない
- 最大負荷量に達するまでサンプルをロード可能



【仕様】

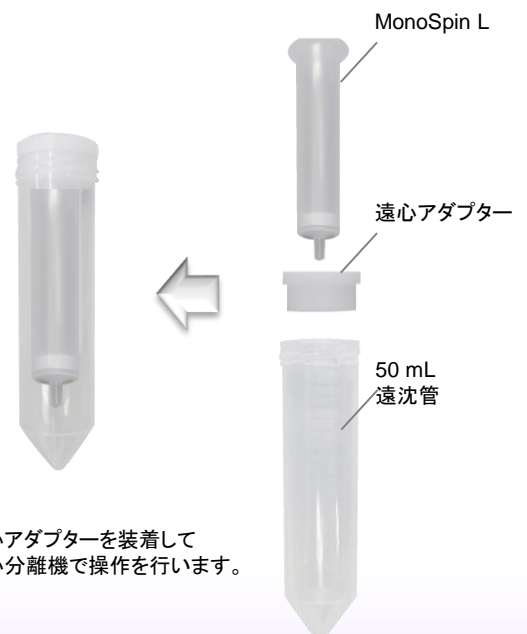
アフィニティリガンド		Protein A , Protein G
試料量		~8 mL
抗体結合量	ProA	16 mg
	ProG	12 mg

【操作方法】

1. 平衡化バッファーを5 mLカラムにアプライする
↓ 遠心
 2. サンプルを最大8 mL添加する
(0.2 μmフィルターで処理後のサンプルを用いてください)
↓ 遠心
 3. 洗浄バッファーを5 mLカラムにアプライする。
↓ 遠心
 4. 溶出バッファーを5 mLカラムにアプライする。
↓ 遠心
- 精製完了

各工程における遠心処理 : 1500 × g, 2分

注) 各種バッファーは、準備を行なっていただくか、MonoSpin ProA, ProG buffer kitを使用してください。



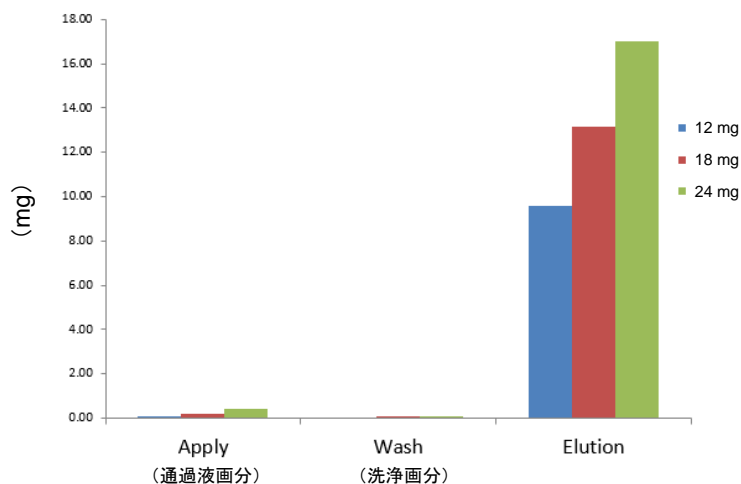
遠心アダプターを装着して遠心分離機で操作を行います。

【CHO細胞培養液からの回収】

MonoSpin L ProAを用い、CHO細胞培養液からの抗体回収量を確認しました。
通過液画分、洗浄画分には抗体はほとんど確認されず、溶出溶媒に高効率で回収されていることがわかります。

アプライ : 5 mL × 2回 (12 mg)
 : 5 mL × 3回 (18 mg)
 : 5 mL × 4回 (24 mg)
洗浄 : 洗浄buffer 5 mL
溶出 : 溶出buffer 5 mL

注) 0.2 μmフィルター通過後のサンプルを使用



品名		入数	Cat.No.	価格
MonoSpin L ProA	【冷蔵】	4本	7510-11314	80,000
MonoSpin L ProG	【冷蔵】	4本	7510-11315	90,000
MonoSpin ProA/G buffer kit	【冷蔵】	-	7510-11316	48,000

注1) [冷蔵]は、冷蔵輸送品です。別途、冷蔵梱包費 ¥1,000 を請求させていただきます。

注2) 製品には遠心アダプターを付属しています。遠沈管は別途ご用意ください。

カートリッジタイプの他に、スピнкаラムタイプ、96ウェルプレートタイプもラインアップしています。



スピнкаラムタイプ

・卓上遠心機(例:回転数6000 rpm)
約2分で精製可能。0.4 mg(負荷量)
までの精製に適用します。



96ウェルプレートタイプ

・プレート下面を減圧吸引して使用します。スピ
ンカラムタイプと同じ容量で、より多検体の精製
に使用できます。



東京営業部	TEL.03(5323)6611	FAX.03(5323)6622
大阪支店	TEL.06(6357)5060	FAX.06(6357)4580
横浜支店	TEL.045(985)7900	FAX.045(985)7901
東北営業所	TEL.024(534)2191	FAX.024(536)1518
筑波営業所	TEL.029(858)3700	FAX.029(858)3780
北関東営業所	TEL.048(667)1611	FAX.048(667)1656
千葉営業所	TEL.043(248)2441	FAX.043(248)2485
名古屋営業所	TEL.052(931)1761	FAX.052(931)1814
広島営業所	TEL.082(233)1101	FAX.082(233)1110
九州営業所	TEL.092(738)6633	FAX.092(738)6636

総合技術本部	TEL.04(2934)2121	FAX.04(2934)2128
カスタマーサポートセンター	TEL.04(2934)1100	FAX.04(2934)3361
福島工場	TEL.024(533)2244	FAX.024(534)2139

- 掲載している価格には消費税がふくまれていません。
- 改良のため、型式、価格、仕様などにつきましては予告なしに変更する場合があります。あらかじめご了承ください。
- 本カタログに掲載している会社名および製品名は、それぞれ該当する各社の商標、または登録商標です。
- 本文中にはTMおよび®マークは明記していません。
- データ起因し、直接的または間接的に生じたいかなる損害に対しても、当社が責任を負うものではありません。また、記載事項につきましては、予告無しに改訂する場合がありますので、あらかじめご了承ください。

本社 〒163-1130 東京都新宿区西新宿6丁目22番1号 新宿スクエアタワー30F
TEL.03(5323)6611 FAX.03(5323)6622
<http://www.gls.co.jp> E-mail:info@gls.co.jp

安全に関するご注意
ご使用前には必ず「取扱説明書」を
よくお読みのうえ、正しくお使いください。

AA730-20161122PDF