

ついに発売！ プロットカラム！！

## TC-PLOT シリーズ

NEW

TC-PLOTシリーズは、アルミナ、モレキュラシーブなどの微粒子やポーラスポリマー相をフェーズドシリカに固定し、様々な揮発性化合物や低級炭化水素を分析可能にしたキャピラリーカラムです。

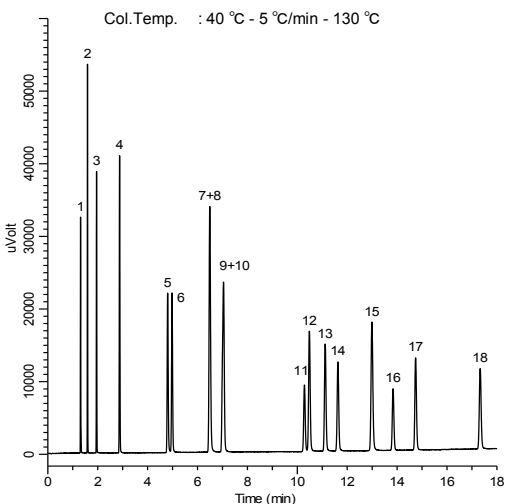
新たに開発されたPLOT製造技術により、ポーラスポリマーをはじめ、アルミナをフェーズドシリカ内面に結合することで、カラムの安定化が実現しました。TC-PLOTシリーズは、その豊富なレパートリーであらゆるガス成分、揮発性化合物分析に応用でき、様々な分野で活躍します。PLOTカラムのファーストチョイスとして是非ご利用ください。



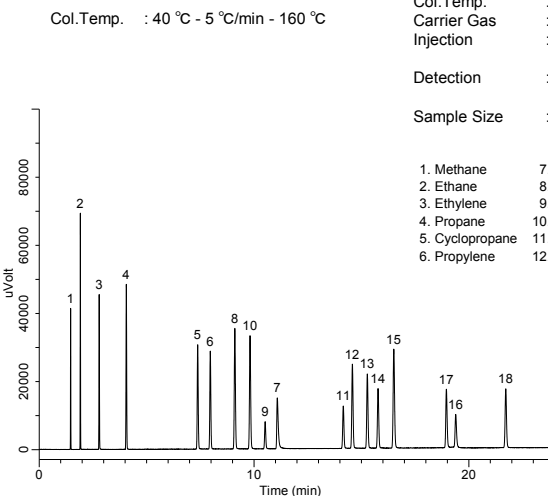
### 製品ラインアップ

品名	固定相	用途	特長
TC-BOND Alumina/KCl	アルミニウムオキシド (KCl表面処理)	C1~C10の炭化水素	C1~C5の異性体分離
TC-BOND Alumina/Na <sub>2</sub> SO <sub>4</sub>	アルミニウムオキシド (Na <sub>2</sub> SO <sub>4</sub> 表面処理)	C1~C10の炭化水素	TC-BOND Alumina/KClIに比べて不飽和炭化水素の保持力が強い C1~C5の異性体分離
TC-BOND Q	ジビニルベンゼンポリマー	炭化水素、アルコール、アルデヒド、ケトン エステル、グリコール、ハロゲン炭化水素、CO <sub>2</sub>	揮発性化合物の一般分析
TC-BOND U	ジビニルベンゼン エチレングリコール ジメチルアクリレートポリマー	極性揮発性化合物 ニトリル/ニトロ化合物 アルコール/アルデヒド エタン/エチレン 硫黄ガス、CO <sub>2</sub>	TC-BOND QIに比べて極性が高く、高極性化合物の保持が強い アセチレン中のエチレン、エタンの分析
TC-Molsieve 5A	モレキュラシーブ 5A	永久ガス	酸素と窒素を分離でき、さらに酸素とアルゴンを分離できる

#### ■ TC-BOND Alumina/KCl



#### ■ TC-BOND Alumina/Na<sub>2</sub>SO<sub>4</sub>

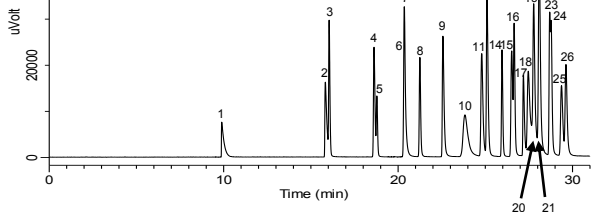


System : GC/FID  
 Column : 0.53 mm × 30 m df = 10 μm  
 Col.Temp. : 左図に記載  
 Carrier Gas : He 30 kPa  
 Injection : Split flow 50 mL/min  
 200 °C  
 Detection : FID Range 10<sup>10</sup>  
 200 °C  
 Sample Size : 100 ppm/He  
 0.2 mL

1. Methane	7. Acetylene	13. Isobutene
2. Ethane	8. Isobutane	14. cis-2-Butene
3. Ethylene	9. Propadiene	15. Isopentane
4. Propane	10. n-Butane	16. Methylacetylene
5. Cyclopropane	11. trans-2-Butene	17. 1,3-Butadiene
6. Propylene	12. 1-Butene	18. 2-Methyl-1-butene

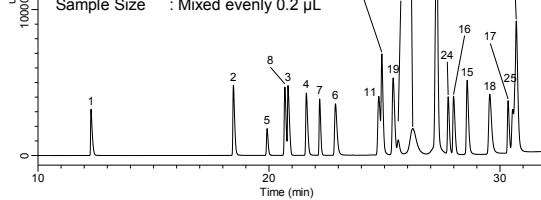
■ TC-BOND Q

System : GC/FID  
 Column : TC-BOND Q  
 0.53 mm × 30 m df = 20 μm  
 Col.Temp. : 40 °C - 5 °C/min - 195 °C  
 Carrier Gas : He 30 kPa  
 Injection : Split flow 150 mL/min  
 250 °C  
 Detection : FID Range 10<sup>11</sup>  
 250 °C  
 Sample Size : Mixed evenly 0.2 μL



■ TC-BOND U

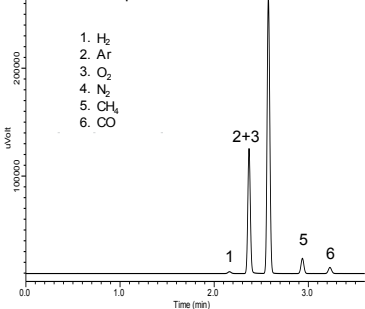
System : GC/FID  
 Column : TC-BOND U  
 0.53 mm × 30 m df = 20 μm  
 Col.Temp. : 40 °C - 5 °C/min  
 - 190 °C(2 min hold)  
 Carrier Gas : He 30 kPa  
 Injection : Split flow 150 mL/min  
 190 °C  
 Detection : FID Range 10<sup>11</sup>  
 190 °C  
 Sample Size : Mixed evenly 0.2 μL



1. Methanol
2. Ethanol
3. Acetonitrile
4. Acetone
5. Dichloromethane
6. 2-Propanol(isopropyl alcohol)
7. Methyl acetate
8. Ethyl ether
9. n-Propanol
10. tert-Butanol
11. Tetrahydrofuran
12. Methyl ethyl ketone
13. Chloroform
14. Ethyl acetate
15. 2-Butanol
16. 1,2-Dichloroethane
17. Methyl cellosolve
18. Isobutanol
19. Hexane
20. 1,1,1-Trichloroethane
21. Carbon tetrachloride
22. Benzene
23. n-Butanol
24. Trichloroethylene
25. 1,4-Dioxane
26. Isopropyl acetate

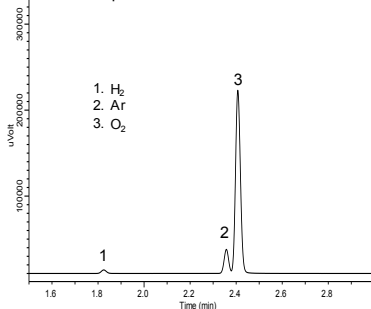
■ TC-Molsieve 5A

Col.Temp. : 150 °C



1. H<sub>2</sub>
2. Ar
3. O<sub>2</sub>
4. N<sub>2</sub>
5. CH<sub>4</sub>
6. CO

Col.Temp. : 40 °C



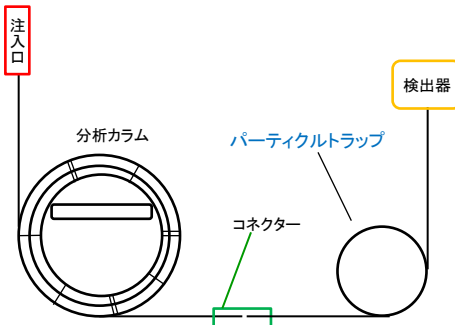
1. H<sub>2</sub>
2. Ar
3. O<sub>2</sub>

System : GC/HID  
 Column : TC-Molsieve 5A  
 0.53 mm × 30 m df = 50 μm  
 Col.Temp. : 左図に記載  
 Carrier Gas : He 40 kPa  
 Injection : Split flow 50 mL/min  
 160 °C  
 Detection : HID  
 160 °C  
 Sample Size : 0.2 mL

パーティクルトラップ

プロットカラムは1 μmより小さい粒子の層でコーティングされており、プロットカラム1本には、1兆個もの粒子が存在します。それらの粒子層のうち、剥離した微粒子が、検出器のスパイクノイズとして現れることがあります。

付属のインナーシールコネクタを使用して、カラム後段にパーティクルトラップを接続することにより、カラム内から剥離した粒子をトラップするので、防ぐことが可能となります。



内径0.25mm用、0.32mm用、0.53mm用のパーティクルトラップを用意しています。  
 ご希望のお客様はお問い合わせください。

GC関連情報

<http://www.gls.co.jp/gc.html>

GCアプリケーション検索(InertSearch)

[http://www.gls.co.jp/technique/inertsearch\\_gc/freeword.php](http://www.gls.co.jp/technique/inertsearch_gc/freeword.php)

弊社新製品情報を随時更新しています。

<http://www.gls.co.jp>



東京営業部	TEL.03(5323)6611	FAX.03(5323)6622
大阪支店	TEL.06(6357)5060	FAX.06(6357)4580
横浜支店	TEL.045(985)7900	FAX.045(985)7901
東北営業所	TEL.024(534)2191	FAX.024(536)1518
筑波営業所	TEL.029(858)3700	FAX.029(858)3780
北関東営業所	TEL.048(667)1611	FAX.048(667)1656
千葉営業所	TEL.043(248)2441	FAX.043(248)2485
名古屋営業所	TEL.052(931)1761	FAX.052(931)1814
広島営業所	TEL.082(233)1101	FAX.082(233)1110
九州営業所	TEL.092(291)5200	FAX.092(291)2552

総合技術本部	TEL.04(2934)2121	FAX.04(2934)2128
カスタマーサポートセンター	TEL.04(2934)1100	FAX.04(2934)3361
福島工場	TEL.024(533)2244	FAX.024(534)2139

- 改良のため、型式、価格、仕様などにつきましては予告なしに変更する場合があります。あらかじめご了承ください。
- 本カタログに掲載している会社名および製品名は、それぞれ該当する各社の商標、または登録商標です。
- 本文中にはTMおよび®マークは明記しておりません。

本社 〒163-1130 東京都新宿区西新宿6丁目22番1号 新宿スクエアタワー30F  
 TEL.03(5323)6611 FAX.03(5323)6622  
<http://www.gls.co.jp> E-mail:info@glsc.co.jp



**安全に関するご注意**  
 ご使用前には必ず「取扱説明書」をよくお読みの上、正しくお使いください。