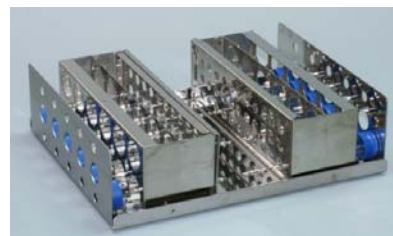


MonoTrap[®]による芋焼酎香気成分の攪拌法による簡易濃縮分析

MonoTrapは大きな表面積と、シリカゲル、活性炭、ODSの特性を併せ持つハイブリットな新規吸着剤です。多孔性シリカの大きな表面積と活性炭含有による吸着効果により、高い捕集効率が得られます。そのため、短時間で高感度分析を行うことができます。

今回はMonoTrap DCC18(活性炭含有)を用いて、芋焼酎香気成分の簡易濃縮分析をおこないました。表面に化学修飾されたODC基の撥水性によりMonoTrapは下図のように浮くことができ、試料と共に攪拌することでより捕集効率を向上させることが可能です。

前処理の手順



EYELA社製NTS-4000Bシリーズ対応のホルダーを別途ご用意いたします。

GC条件

System : SHIMADZU GC-2010、GCMS-QP2010

Column : **InertCap Pure-WAX**(Cat.1010-68142)
0.25mmI.D. × 30m df=0.25 μm

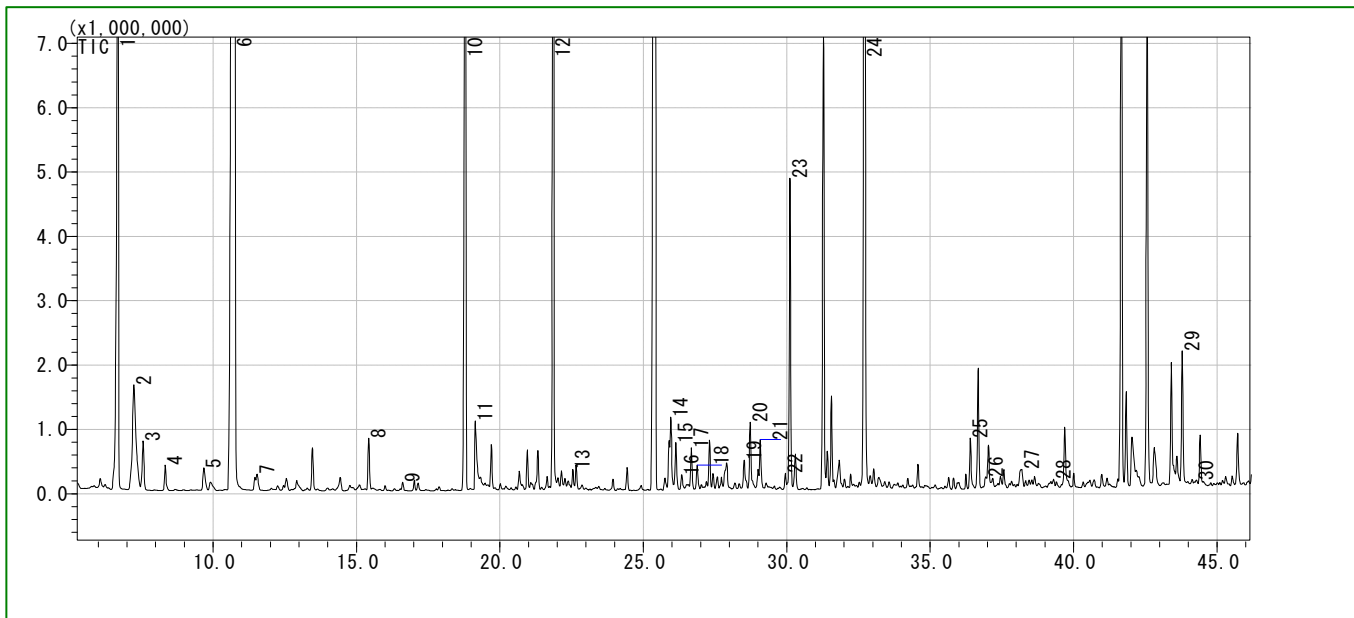
Column Temp : 40°C(5min)→4°C/min→250°C(5min)

Carrier Gas : He 120kPa

Injection : Split / Splitless, 1uL
250°C

Detection : MS Scan (m/z 55-400)

高不活性WAXカラム**InertCap Pure-WAX**は香気成分分析に最適なカラムです。**MonoTrap[®]**と併せての御使用をお勧めします。



- | | | | |
|----|------------------------------------|----|---------------------------------------|
| 1 | Isobutyl alcohol | 16 | Clorius |
| 2 | Isoamyl acetate | 17 | 4-Carene |
| 3 | 2-Pentanol | 18 | α-Terpieol |
| 4 | 1-Butanol | 19 | α -Farnesene |
| 5 | D-Limonene | 20 | Methyl salicylate |
| 6 | Isopentyl alcohol | 21 | β-Citronellol |
| 7 | Ethyl hexanoate | 22 | Nerol |
| 8 | Ethyl lactate | 23 | Phenethyl acetate |
| 9 | 3-Ethoxy-1-propanol | 24 | Phenylethyl Alcohol |
| 10 | Ethyl octanoate | 25 | Nerolidol |
| 11 | Acetic acid | 26 | Octanoic Acid |
| 12 | 3-Methoxy-1,2-propanediol | 27 | Ethylcinnamate |
| 13 | β-Linalool | 28 | 2-phenylethylhexanoate |
| 14 | Citronellol acetate | 29 | Farnesol |
| 15 | β -Farnesene | 30 | Coumaran |

※ライブラリ検索結果による

赤文字・・・文献掲載成分([食べ物]香り百科事典 日本香料協会編集)

ジーエルサイエンスでは、分析ノウハウときめこまやかなフォローもお付けしたシステム提案を行っております。

お近くの営業所や カスタマーサポートセンター までお気軽にお問い合わせください。



ジーエルサイエンス株式会社

ホームページはこちらから・・・

<http://www.gls.co.jp/gc.html>

〒163-1130 東京都新宿区西新宿6丁目22番1号 新宿スクエアタワー30F
TEL.03(5323)6611 FAX.03(5323)6622

東京営業部	TEL.03(5323)6611	FAX.03(5323)6622
大阪支店	TEL.06(6357)5060	FAX.06(6357)4580
東北営業所	TEL.024(533)2244	FAX.024(536)1518
筑波営業所	TEL.029(858)3700	FAX.029(858)3780
千葉営業所	TEL.043(248)2441	FAX.043(248)2485
関東営業所	TEL.048(667)1611	FAX.048(667)1656
横浜営業所	TEL.045(475)1144	FAX.045(475)1145
名古屋営業所	TEL.052(931)1761	FAX.052(931)1814
広島営業所	TEL.082(233)1101	FAX.082(233)1110
九州営業所	TEL.092(291)5200	FAX.092(291)2552

カスタマーサポートセンター

FAX.04(2934)3361

ジーエルサイエンス GC テクニカルノート

Structures are created using Chemistry 4-D Draw which is provided by ChemInnovayion Software, Inc.