



Empore™

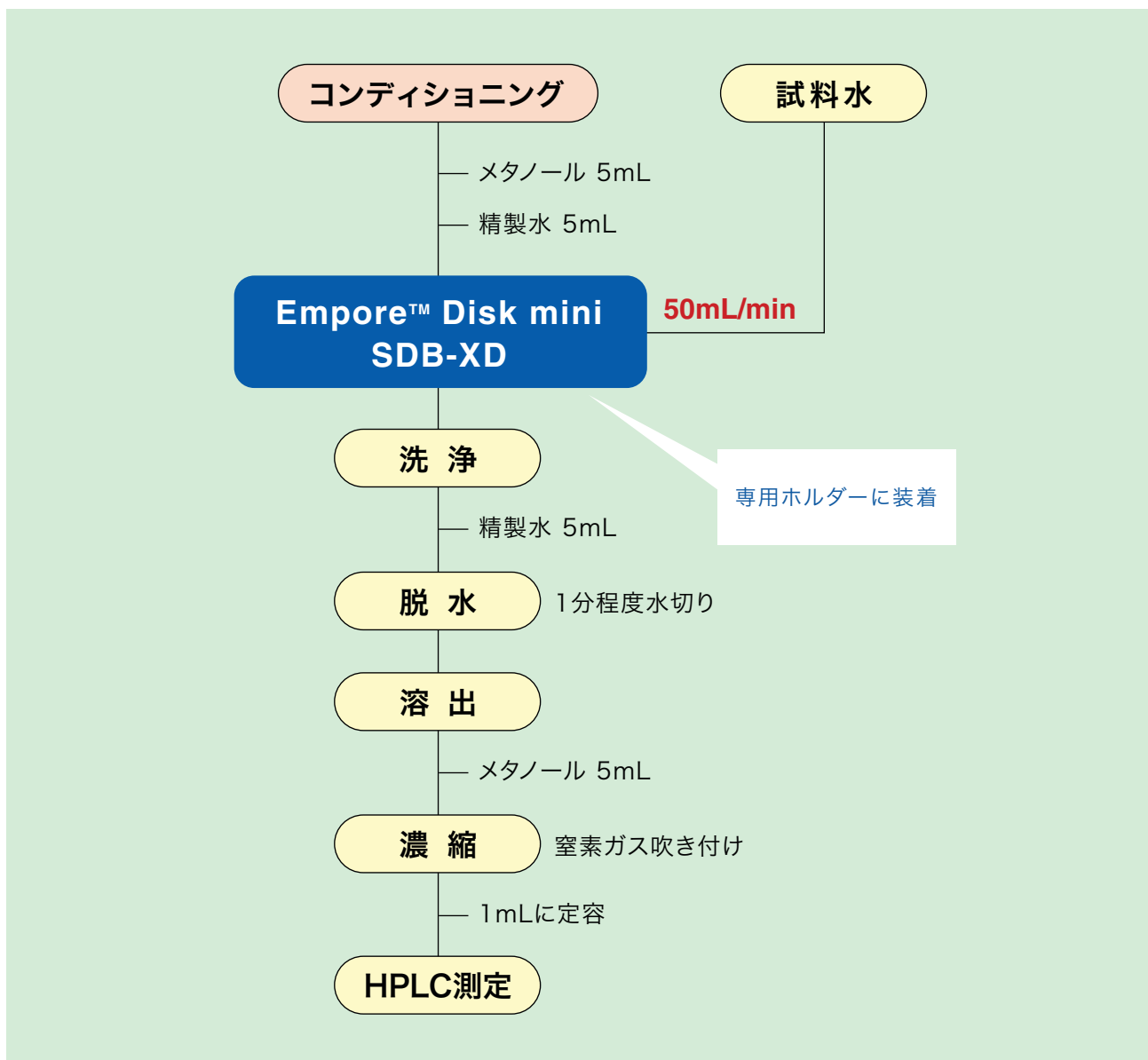
固相抽出用ディスク製品アプリケーションノート 3

陰イオン界面活性剤測定フロー

エムポア™ ディスクミニは、専用のホルダーを使用することで、加圧送液が可能となるように開発されたディスク型固相抽出製品です。加圧送液が可能になったことにより、

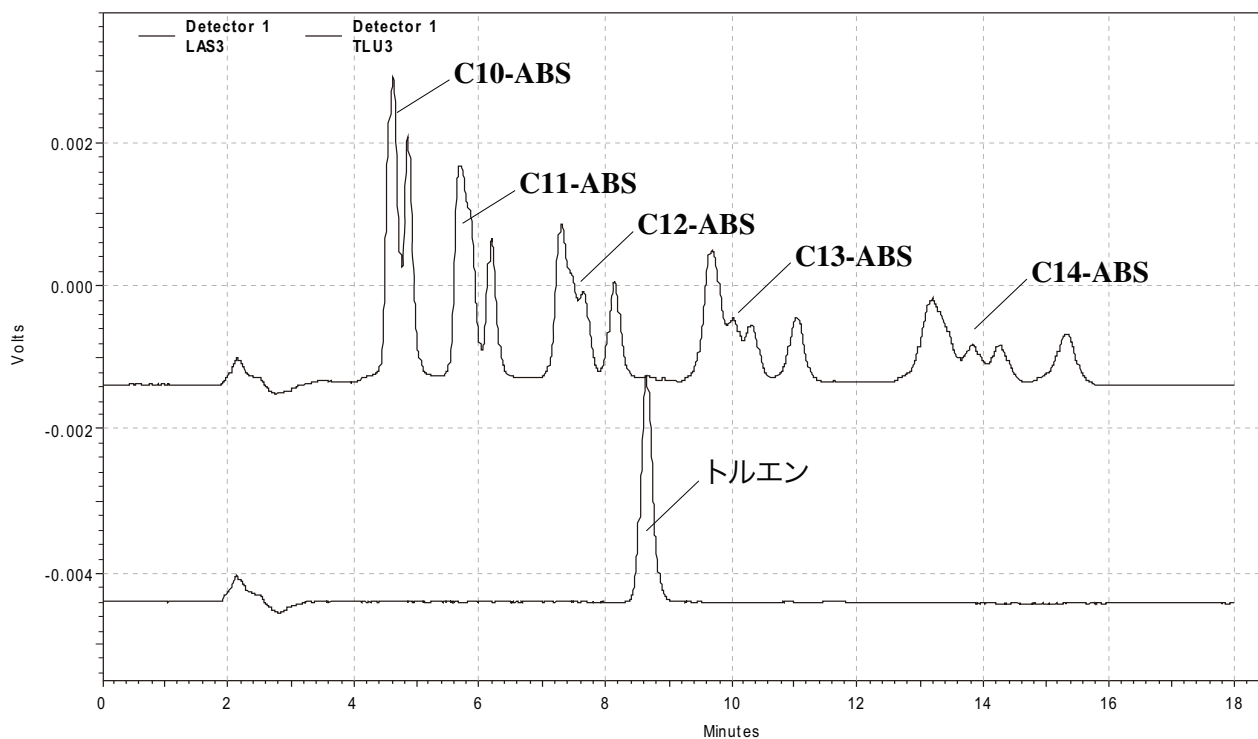
- ① 安定した通液速度(50mL/min)
- ② 安定した回収率、低いCV値

が達成できます。この技術資料では陰イオン界面活性剤測定フローにつき解説いたします。



陰イオン界面活性剤の測定クロマトグラム

雰囲気由来のトルエンブランクが分析に影響するため、適切なカラム選択と移動相条件の設定が必要



Column : Inertsil ODS-3 4.6mm × 250mm
Eluent : ACN/H₂O=65/35 (NaClO₃ 3g/L)
Det : 蛍光検出器 (Ex221 → Em289)

陰イオン界面活性剤の回収率・再現性


精製水添加 n=6 (0.01mg/L; 基準値 1 / 20)

	C10-ABS	C11-ABS	C12-ABS	C13-ABS	C14-ABS
回収率 (%)	97.6	98.3	97.5	94.6	93.1
CV(%)	5.4	6.7	7.9	7.8	9.4

※注：上記データはサンプルロード 100mL/min の条件で測定されたものです。

<3M><Empore><エムポア>は、3M社の商標です。

輸入元  住友スリーエム株式会社
本社 〒158-8583 東京都世田谷区玉川台2-33-1 TEL 03-3709-8266 e-mail empore.jp@mmm.com

総販売元  ジェルサイエンス株式会社
本社 〒163-1130 東京都新宿区西新宿新宿スクエアタワー30階 営業部代表 TEL 03-5323-6611